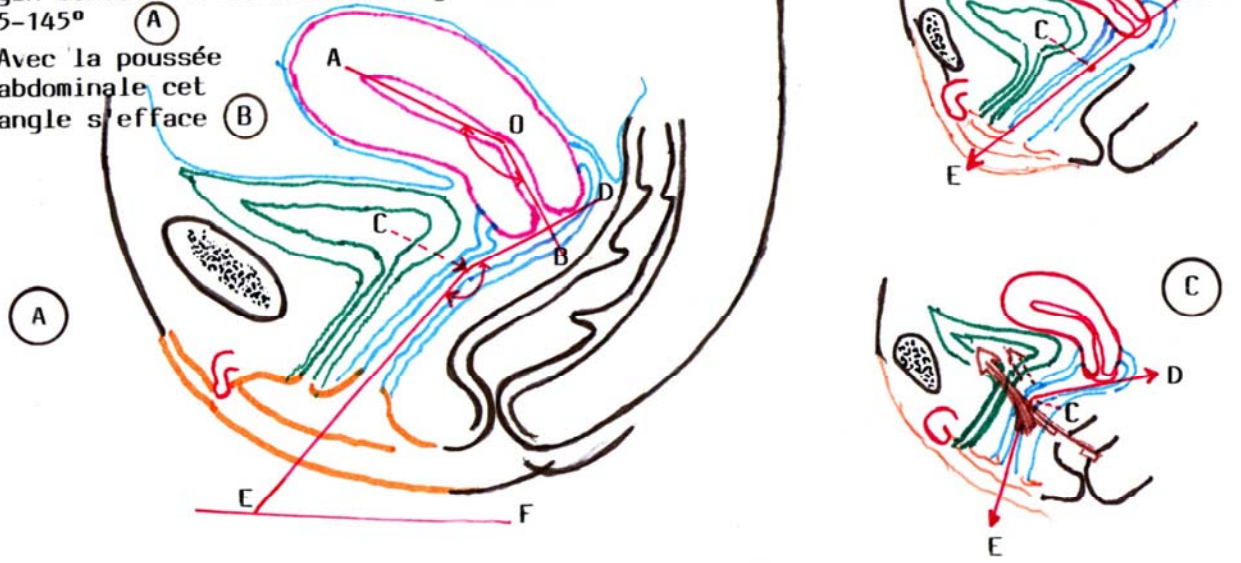


**AXES de l'UTERUS et du VAGIN**

\*\* Utérus : OA axe du corps ; OB axe du col  
angle AOB normalement de 100 à 120°  
(antéflexion normale)

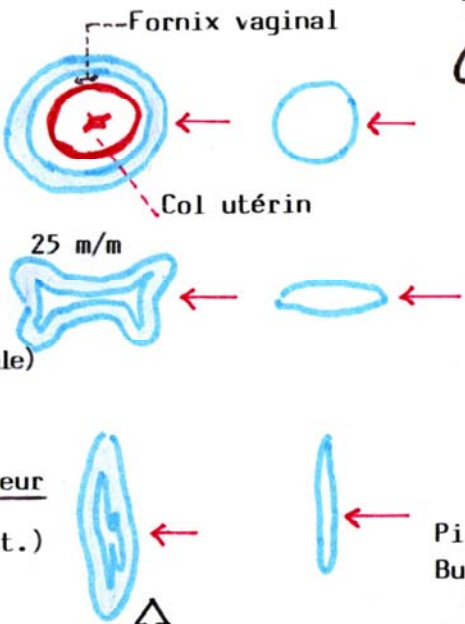
\*\* Vagin concave en AR avec une angulation ECD de 135-145°

\* Avec la poussée abdominale cet angle s'efface

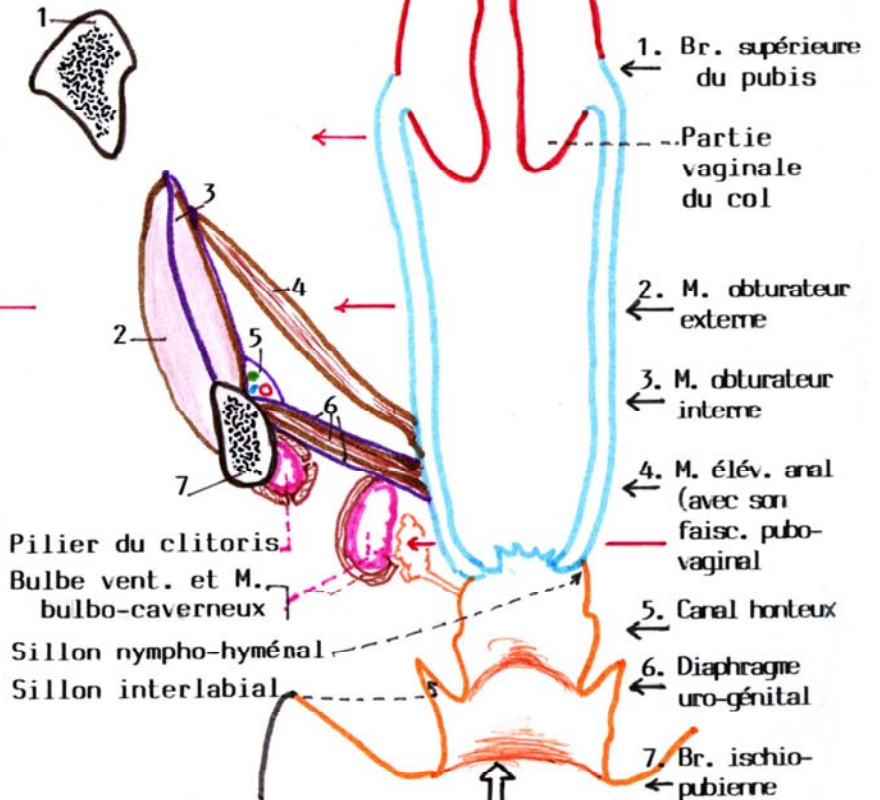


\*\* Vagin : \* normalement concave en arrière avec une angulation ECD de 135-145° (A)  
\* avec la poussée abdominale (effort) cet angle s'efface ECD = plat (B)  
\* avec la contraction du M. élévateur de l'anus, l'angle se ferme, le vagin est tiré en haut et en avant par le M. pubo-vaginal : ECD : 110 - 120° (C)

Segment  
● Supér.  
(Cds annulaire)  
● Moyen  
(fente transversale)  
● Inférieur  
(fente Ant. Post.)



**3 COUPES TRANSVERSALES DU VAGIN**



**COUPE CORONALE par le VAGIN**