

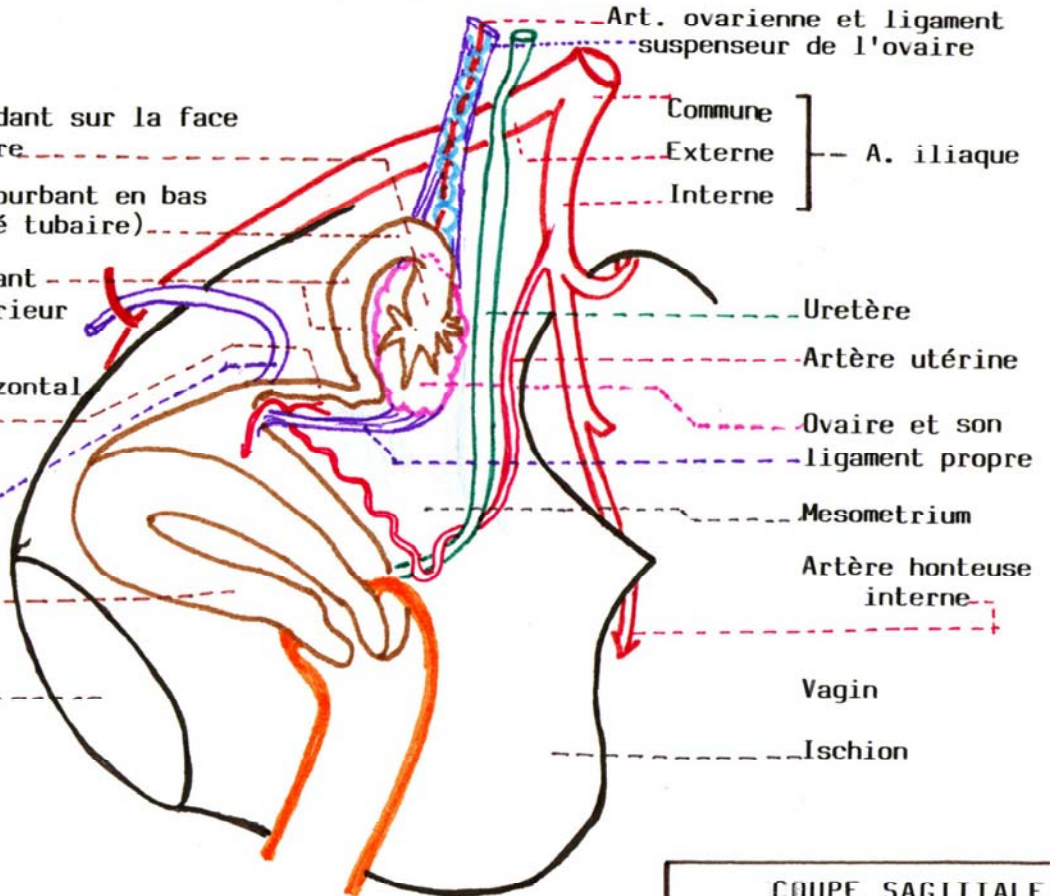
Trompe de Fallope

- ↓ 4è segment descendant sur la face médiale de l'ovaire
- ↓ 3è segment se recourbant en bas (sur son extrémité tubaire)
- ↓ 2è segment ascendant sur son bord antérieur de l'ovaire
- ↓ 1er segment, horizontal transversal

Ligament rond de l'utérus

UTERUS

PUBIS



Art. ovarienne et ligament suspenseur de l'ovaire

Commune
Externe
Interne

} A. iliaque

Uretère

Artère utérine

Ovaire et son ligament propre

Mesometrium

Artère honteuse interne

Vagin

Ischion

TROMPE UTERINE RELEVÉE

COUPE SAGITTALE MOITIE DROITE DE LA COUPE VUE POSTERO-MEDIALE

Vaisseaux ovariens et ligament suspenseur de l'ovaire

Trompe utérine relevée

Son ostium abdominal

Mesosalpinx

Ligament rond

Rameau tubaire

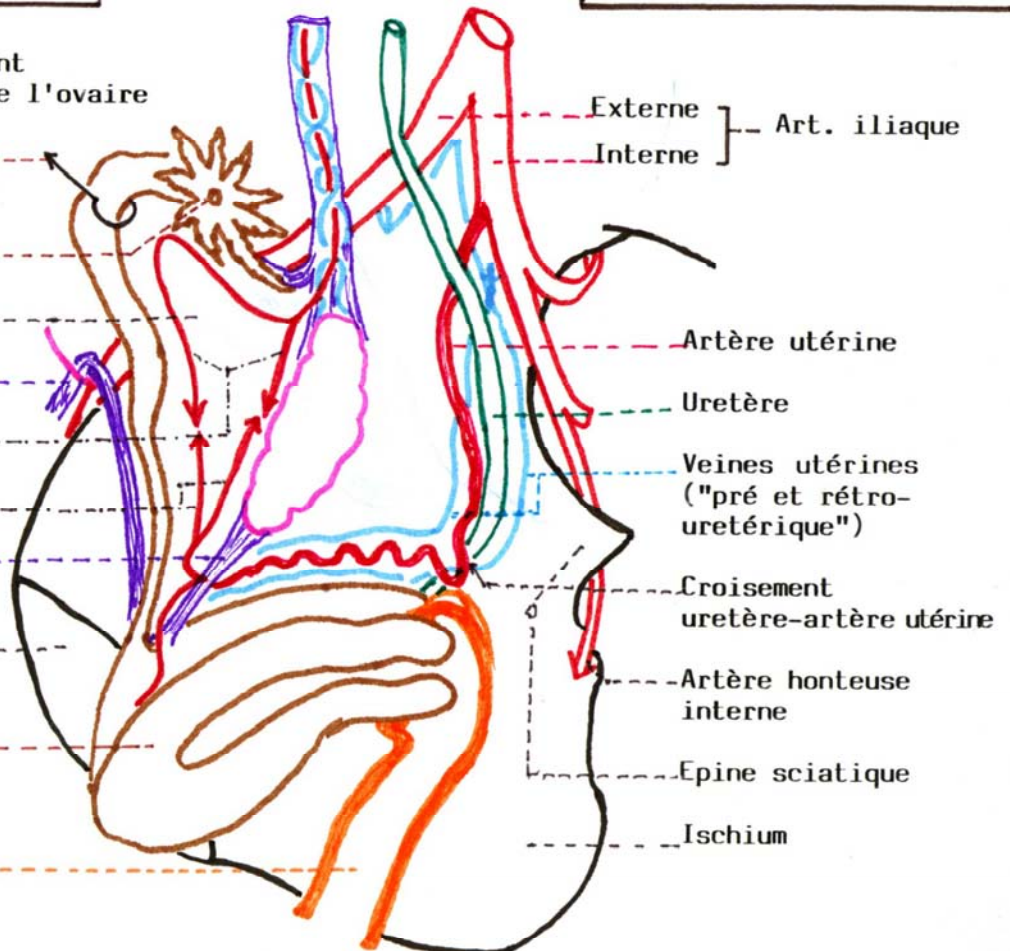
Rameau ovarien

Lig. propre de l'ovaire

Pubis

Utérus

Vagin



Externe
Interne

} Art. iliaque

Artère utérine

Uretère

Veines utérines ("pré et rétro-uretérique")

Croisement uretère-artère utérine

Artère honteuse interne

Epine sciatique

Ischium