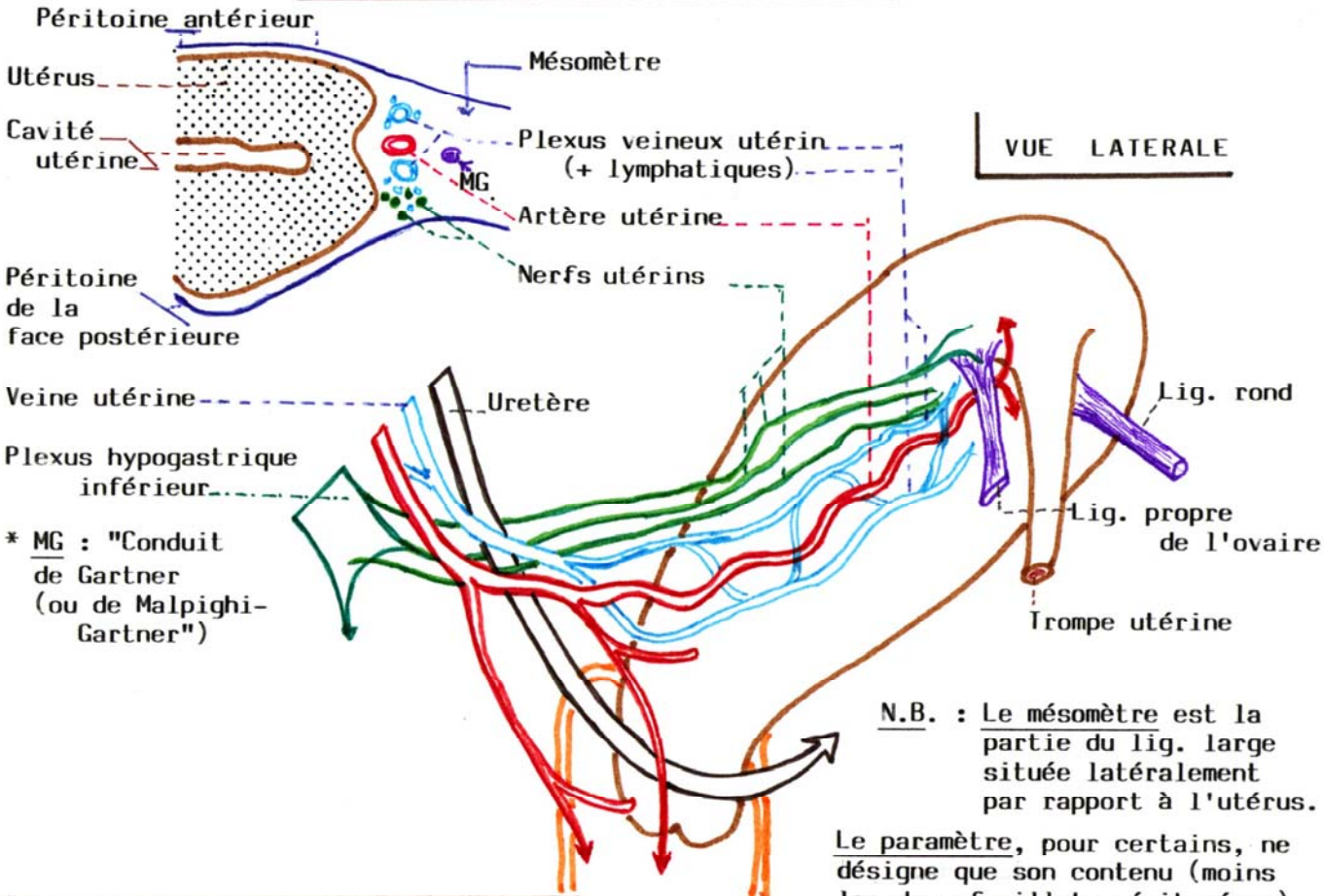
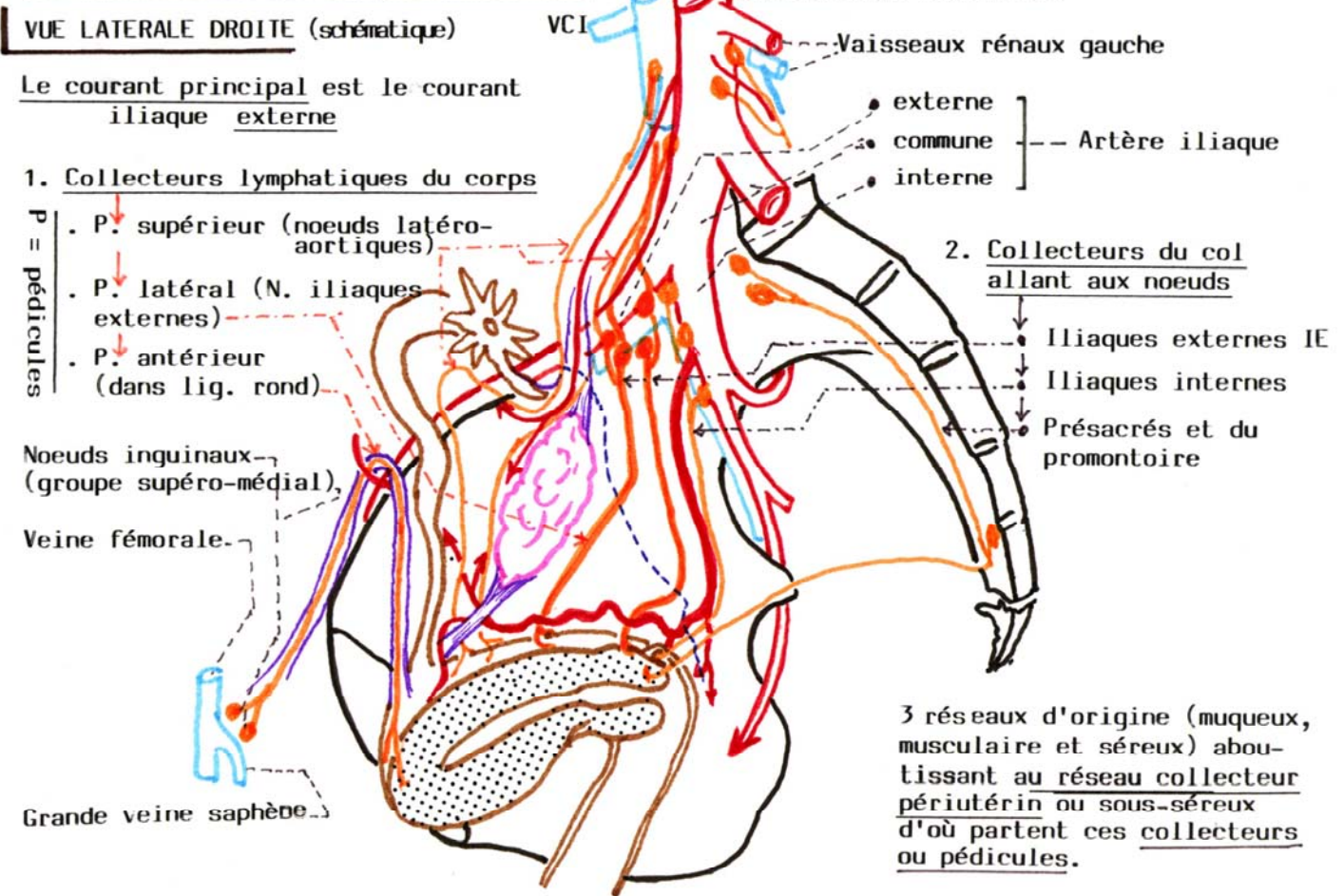


**ARTERE UTERINE DANS LE MESOMETRE**



**N.B. :** Le mésomètre est la partie du lig. large située latéralement par rapport à l'utérus.  
Le paramètre, pour certains, ne désigne que son contenu (moins les deux feuillets péritonéaux).

**DRAINAGE LYMPHATIQUE DE L'UTERUS**



Le courant principal est le courant iliaque externe

- 1. Collecteurs lymphatiques du corps**
- P. = pédicules
    - P. supérieur (noeuds latéro-aortiques)
    - P. latéral (N. iliaques externes)
    - P. antérieur (dans lig. rond)

- 2. Collecteurs du col allant aux noeuds**
- Iliques externes IE
  - Iliques internes
  - Présacrés et du promontoire

3 réseaux d'origine (muqueux, musculaire et séreux) aboutissant au réseau collecteur périutérin ou sous-séreux d'où partent ces collecteurs ou pédicules.