

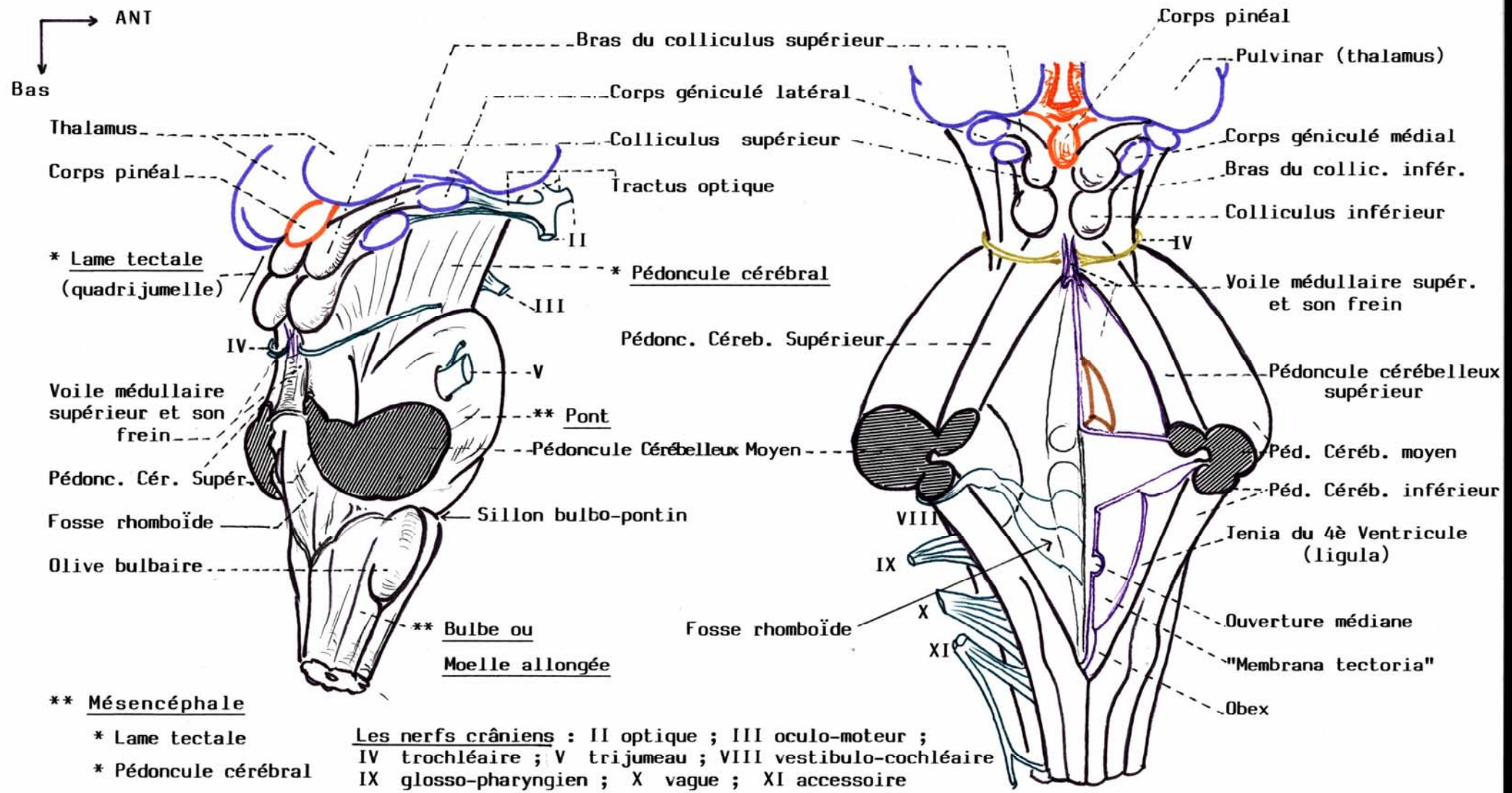
LE TRONC CEREBRAL (Rhombencéphale et Mésencéphale)

N.A.

VUE LATÉRALE DROITE

VUE POSTÉRIEURE

ANT  
Bas



\*\* Mésencéphale

- \* Lame tectale
- \* Pédoncule cérébral

Les nerfs crâniens : II optique ; III oculo-moteur ;  
IV trochléaire ; V trijumeau ; VIII vestibulo-cochléaire  
IX glosso-pharyngien ; X vague ; XI accessoire