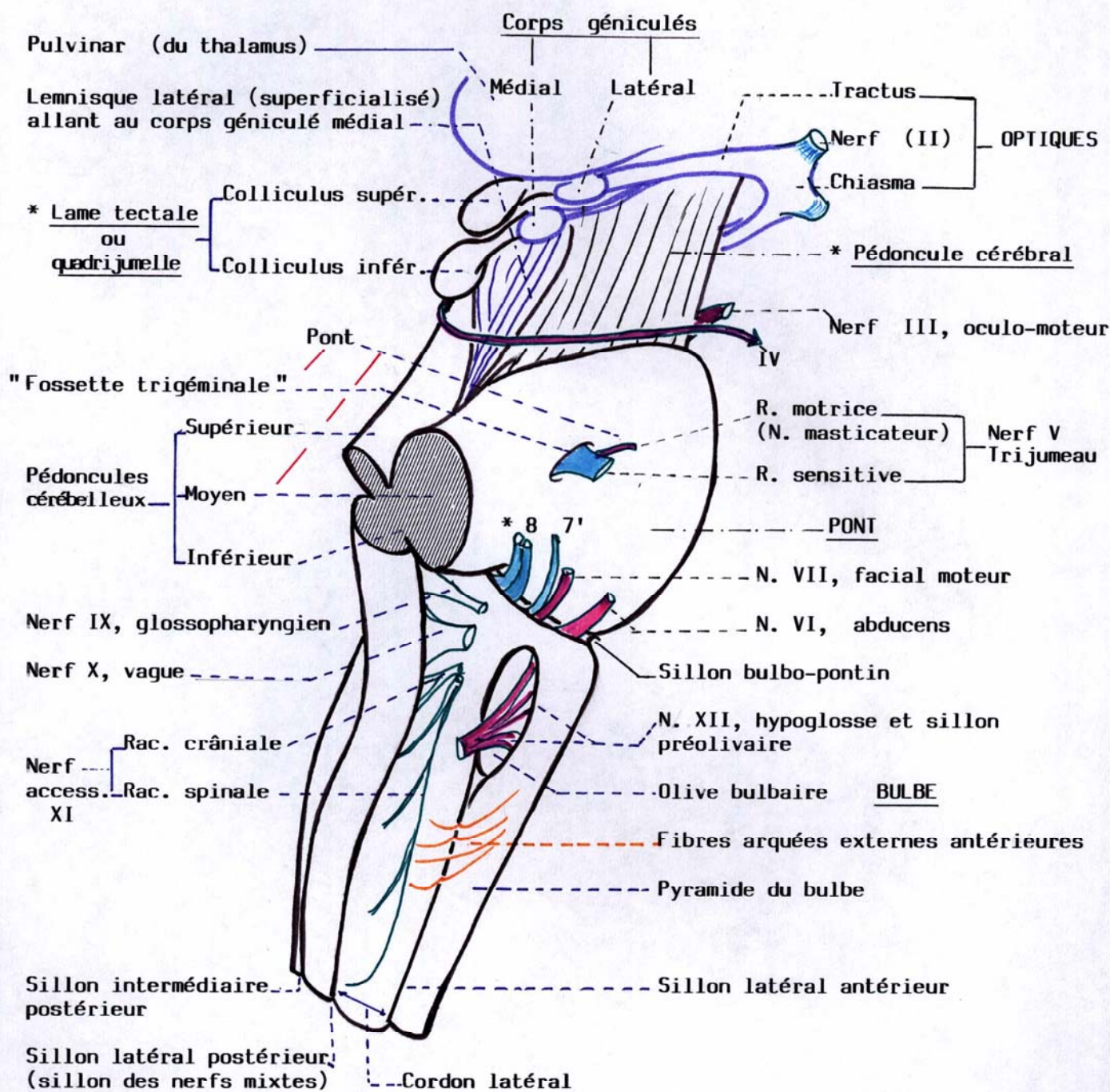


**TRONC CEREBRAL**  
**VUE LATÉRALE DROITE**

avec l'origine apparentée des nerfs crâniens

MESENCEPHALE : \* Lame tectale + \* Pédoncule cérébral



\* 7' : VII' N. intermédiaire ou facial sensitif ; 8 : VIII N. vestibulo-cochléaire