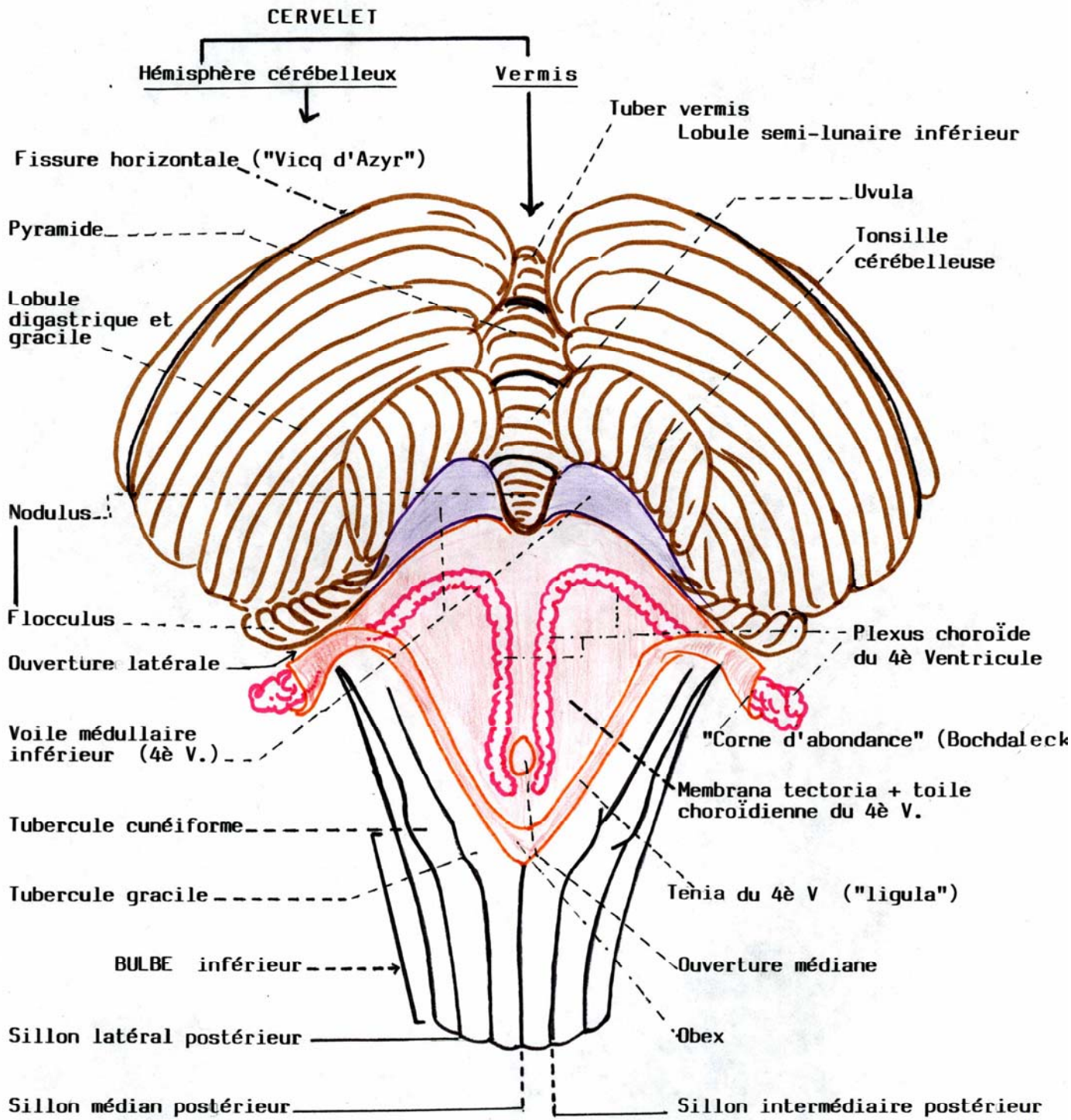


VUE POSTERIEURE DU TRONC CEREBRAL

CERVELET RELEVÉ (-> FACE INFÉRIEURE)



** Sous la face inférieure du cervelet relevé, on a une vue postérieure du bulbe avec
 - en haut, le toit bulbaire du 4è ventricule
 - en bas, la portion inférieure du bulbe