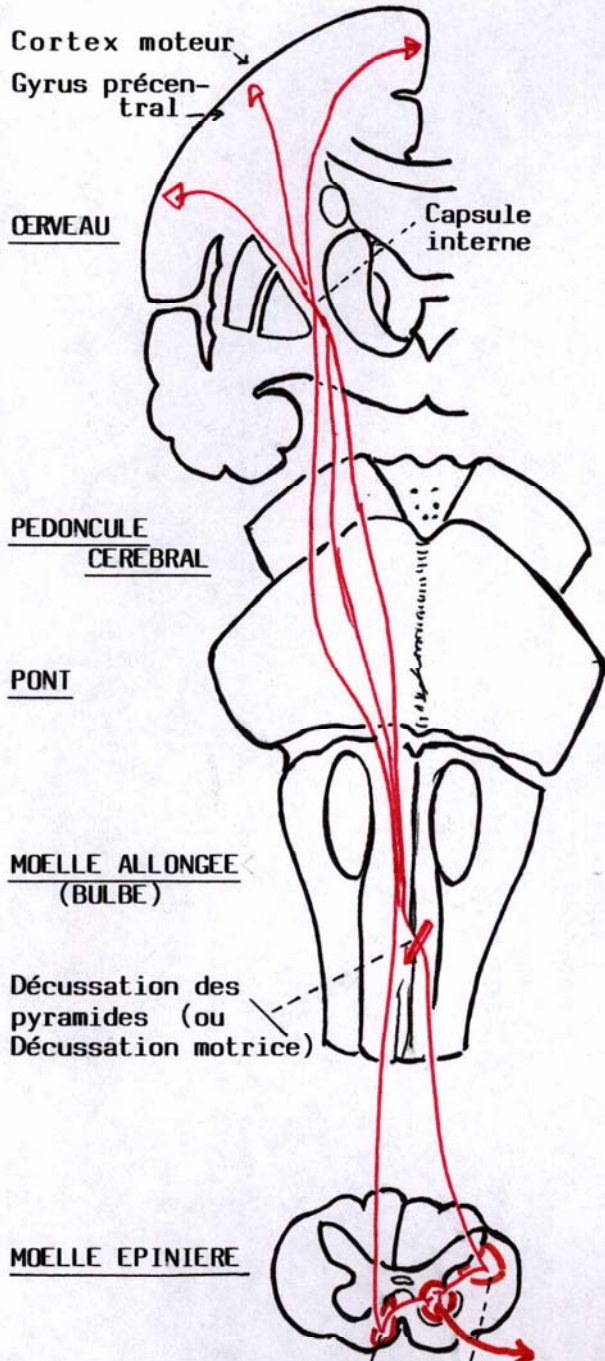


1/2 DROITE

VOIE DE MOTRICITE VOLONTAIRE,
CORTICO-SPINALE

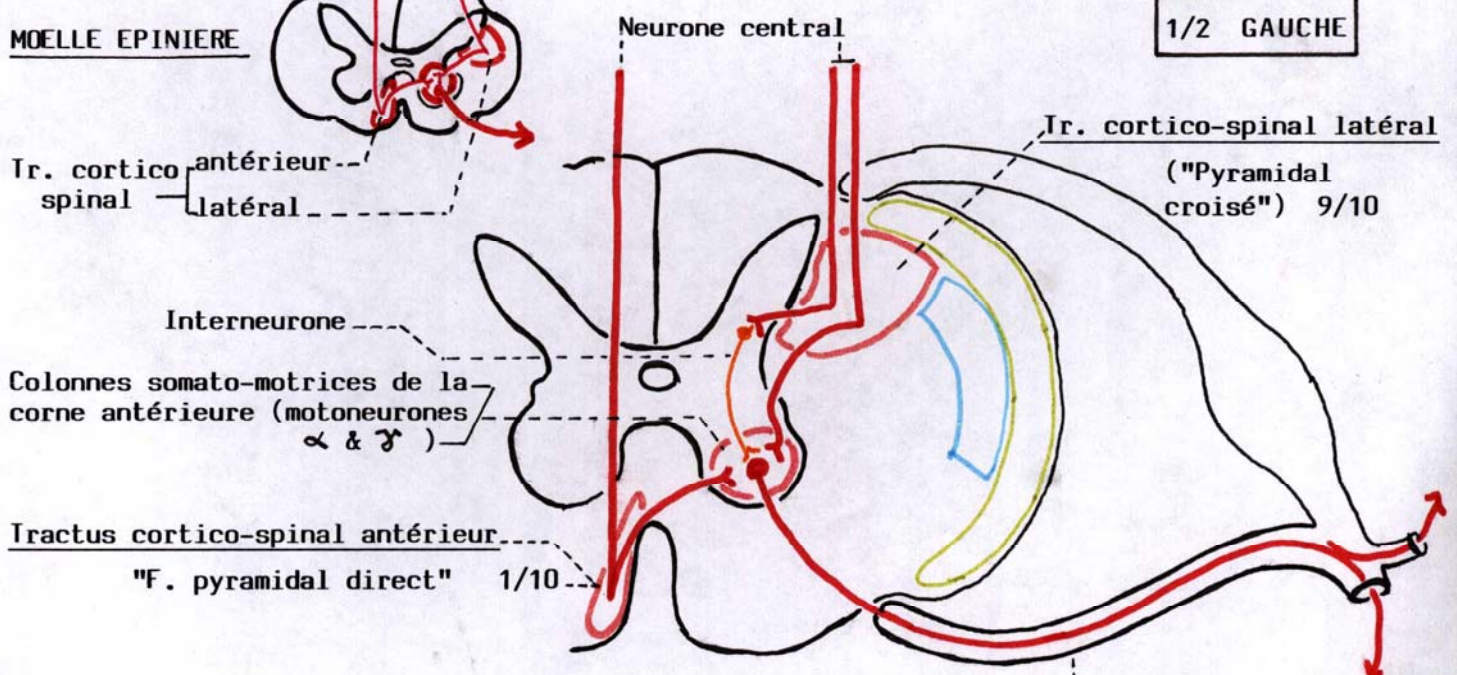


Les faisceaux cortico-spinaux, contingent spinal de la voie de motricité dite volontaire, prennent naissance sur le cortex précentral (aire 4...,6) et aussi sur le cortex post-central 3, 2,1... Ils descendent dans le bras postérieur de la capsule interne, dans la base du P.C., dans la partie basilaire du pont, dans la pyramide du bulbe. A la partie inférieure de celle-ci, le faisceau se scinde en deux contingents :

-9/10 des fibres traversent la ligne médiane (décussation motrice, ou des pyramides) pour descendre dans la partie postérieure du cordon latéral contro-latéral de la moelle (tractus cortico-spinal latéral ou "croisé"). A chaque étage spinal, la fibre se coude et se termine sur le pool des motoneurones des noyaux somato-moteurs de la corne antérieure de la moelle (voie finale commune). Certaines de ces fibres passent par des interneurones situés dans la zone intermédiaire et la base de la corne postérieure)

-1/10 des fibres reste homolatéral, formant le tractus cortico-spinal antérieur ("F. pyramidal direct").

1/2 GAUCHE



Voie finale commune : Racine antérieure des N.S.