

**SUBSTANCE GRISE : SYSTEMATISATION FONCTIONNELLE**

(COLONNES, NOYAUX : CONCEPTION CLASSIQUE)

**\*\* Corne postérieure : Sensibilité**

\* Tête : S. extéro-  
ceptive nociceptive

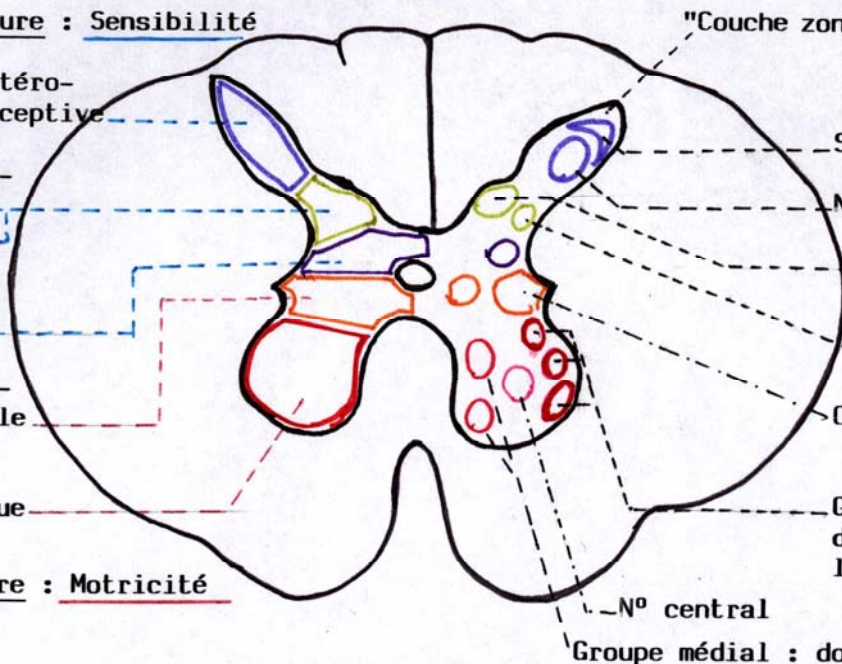
\* Col : S. pro-  
prioceptive  
inconsciente

Base : S.  
viscérale

\* Base : motri-  
cité viscérale

\* Tête : Mo.  
somatique

**\*\* Corne antérieure : Motricité**



"Couche zonale ou zone spongieuse"

Substance gélatineuse

N° propre de la tête

N° ou colonne thora-  
cique de Clarke-  
Still  
Stilling

N° de Betcherew

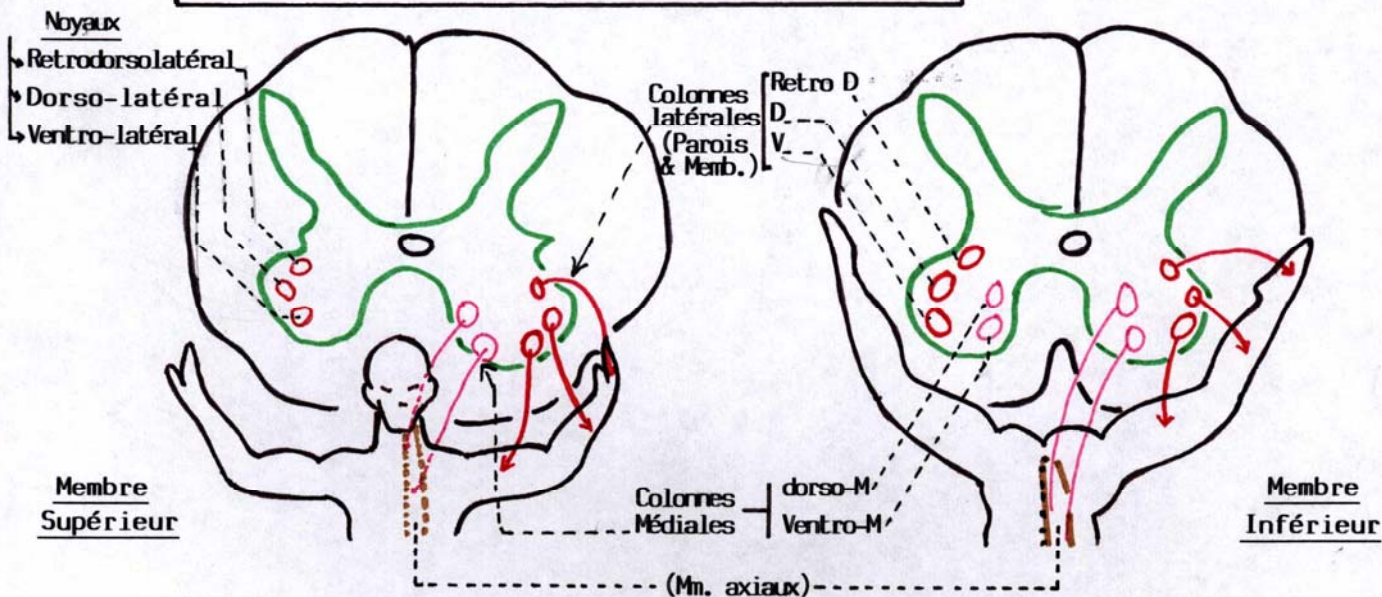
Colonne intermédo-  
latérale

Groupe latéral : rétro-  
dorso, dorso et ventro-  
latéral

N° central

Groupe médial : dorso et ventro-médial

**SCHEMA de KAPPERS : NOYAUX SOMATO-MOTEURS**



Membre Supérieur

Membre Inférieur

