

SYNDROME DE L'HEMIMOELLE (ou de BROWN SEQUARD)

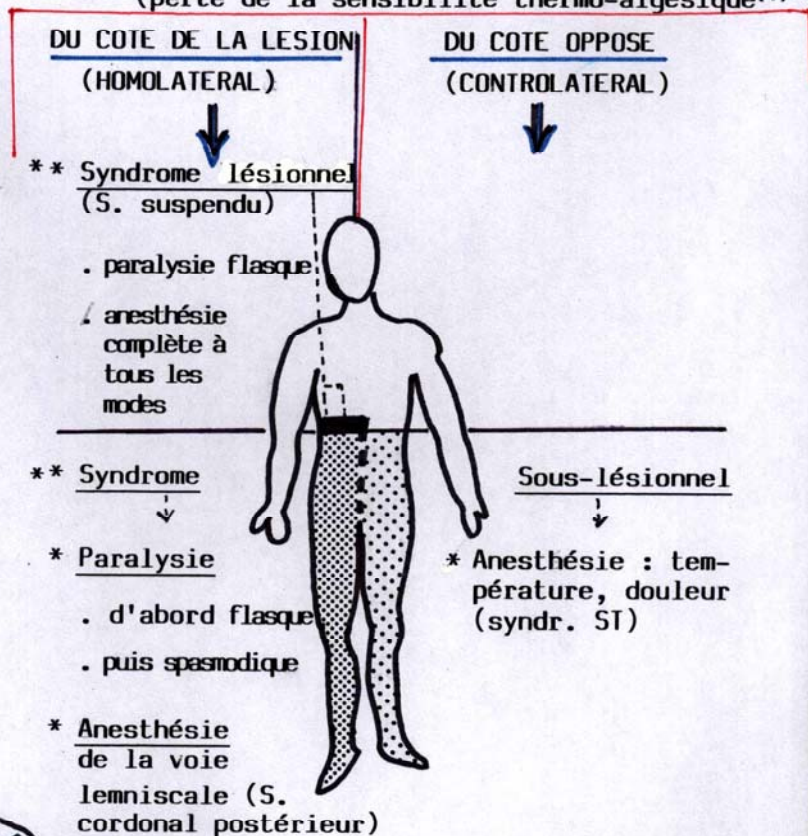
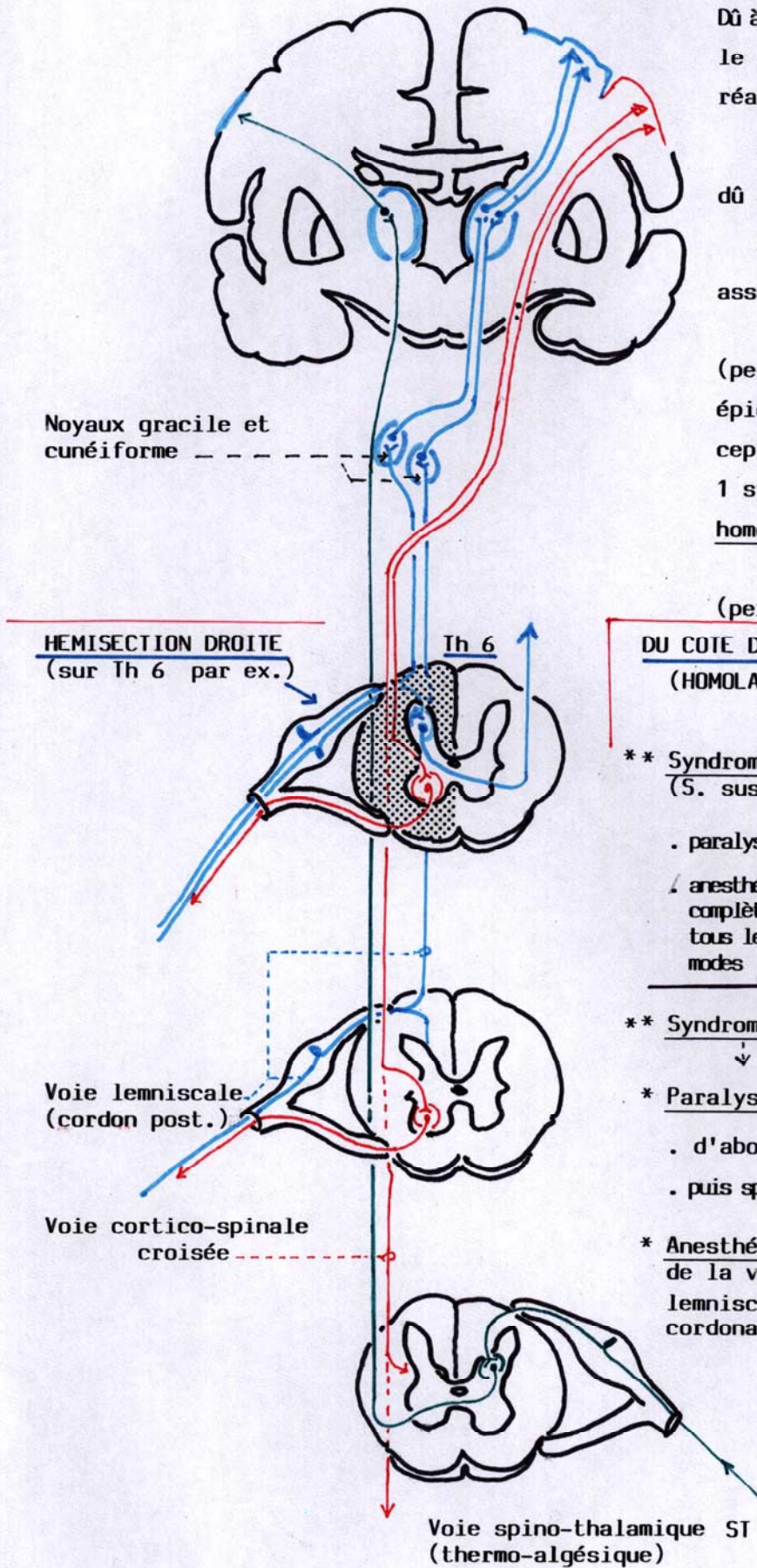
Dû à une hémisection de la moelle épinière, le syndrome de Brown Séquard -rarement réalisé en clinique- comprend :

* un syndrome lésionnel, "suspendu", dû à la destruction de la tranche médullaire

* et un syndrome sous-lésionnel qui associe :

• 1 syndrome cordonal postérieur (perte de la sensibilité extéroceptive épicrotique, et de la sensibilité proprioceptive consciente périarticulaire) et 1 syndrome pyramidal (paralysie) du côté homolatéral (à la lésion)

• à 1 syndrome spino-thalamique (perte de la sensibilité thermo-algésique⁽¹⁾)



(1) du côté controlatéral