

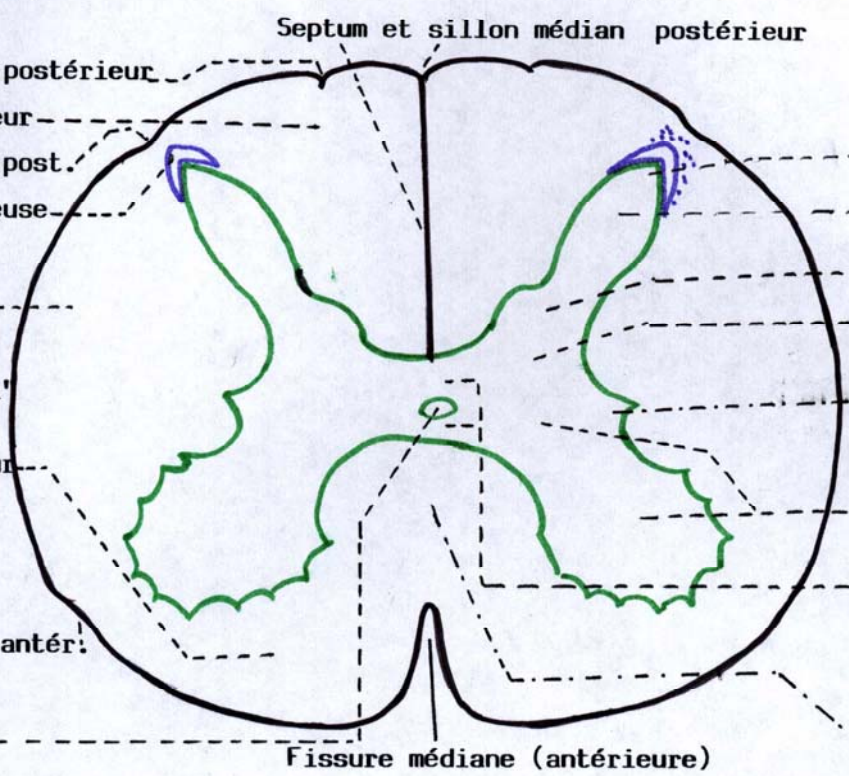
COUPE AXIALE de la MOELLE EPINIÈRE

Substance blanche

- Cordon
- Sillon intern. postérieur
- Cordon postérieur
- Sillon latéral post.
- Subst. gélatineuse
- Cordon latéral
- ↓ "Cordon antéro-latéral"
- ↑ Cordon antérieur
- Sillon latéral antérieur
- Canal central

Substance grise

- Corne (colonnes)
- Apex
- Tête
- Col
- Base
- de la corne postérieure
- Corne latérale
- Corne antérieure ("tête et base")
- "Commissure grise" (substance intermédiaire centrale et latérale)
- Commissure blanche antérieure



Fissure médiane (antérieure)

TRACTUS (T.)

- ↓
- T. réticulo-spinal (r-s) "latéral"
- T. pyramidal (cortico spinal) latéral ("croisé")
- T. rubro-spinal
- T. tecto-spinal latéral ("activateur")
- Tr. spino-cér. latéral
- Tr. spino-cér. antérieur
- Tr. latéral spino-thal. antérieur
- T. olivo-spinal
- T. vestibulo-spinal (v-s)
- T. tecto-spinal ant. (inhibit.)
- T. pyramidal antérieur ("direct")

- Faisc. gracile (Goll)
- Faisc. cunéiforme (Burdach)
- Faisc. propres post., ant. et latéral

NOYAUX (N.)

- ↓
- Subst. gélatineuse (Rolando)
- N. propre de la tête CP
- N. dorsal ou thorac. (de Stilling-Clarke)
- N. de Betcherew
- Centrale
- latérale
- Substance interméd.
- Colonne (N.) intermédiaire latérale
- Rétro-dorso
- Dorso
- ventro
- latéral
- N. dorso-médial
- N. ventro-médial
- N. Central (diaphragme)

