

**MOTRICITE CONJUGUEE des 2 YEUX :
FONCTION DE LATERALITE**

VOIES REFLEXES VISUELLES

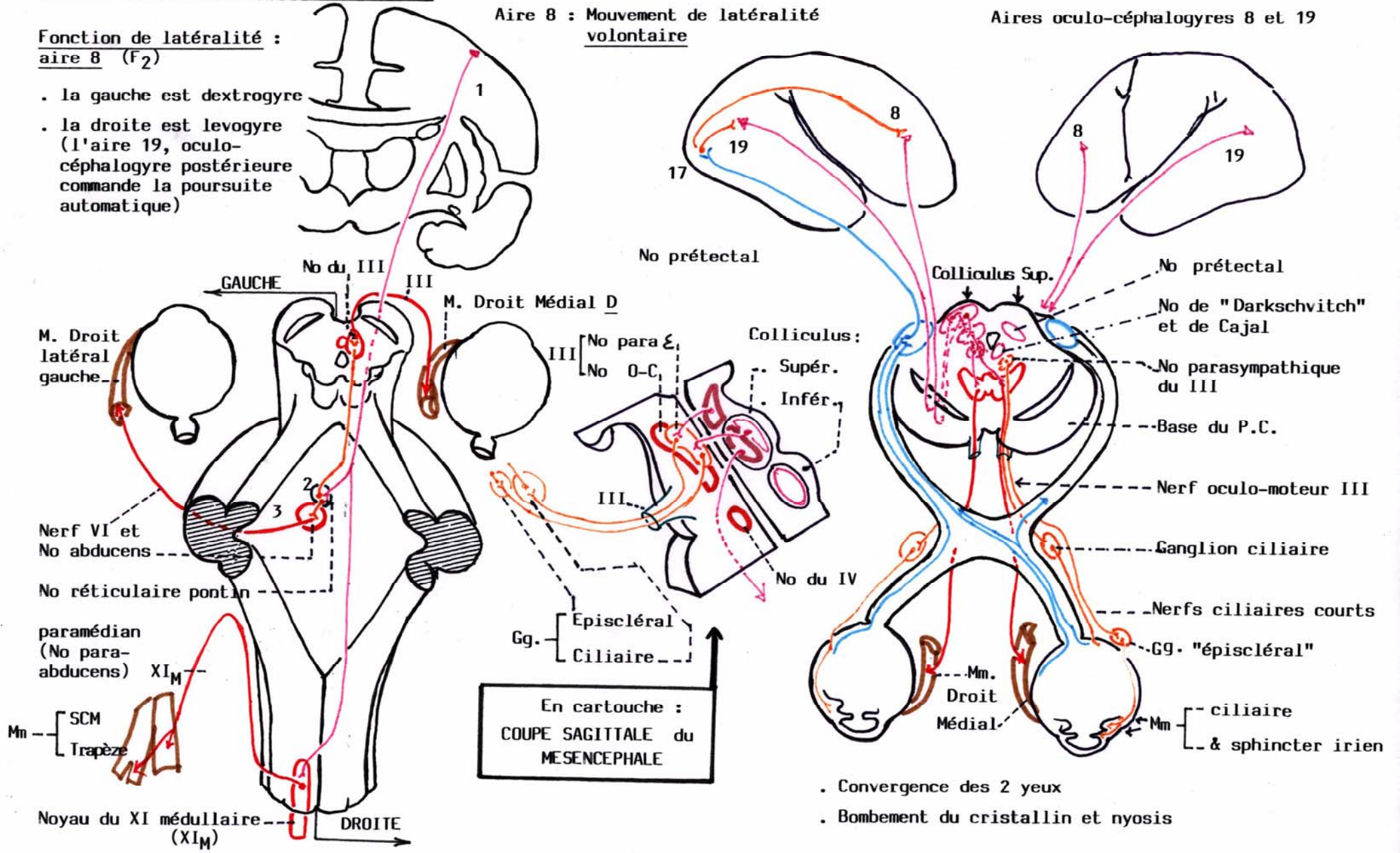
ACCOMMODATION à la DISTANCE

Fonction de latéralité :
aire 8 (F₂)

- . la gauche est dextrogyre
- . la droite est levogyre (l'aire 19, oculo-céphalogyre postérieure commande la poursuite automatique)

Aire 8 : Mouvement de latéralité volontaire

Aires oculo-céphalogyres 8 et 19



En cartouche :
COUPE SAGITTALE du
MESENCEPHALE

- . Convergence des 2 yeux
- . Bombement du cristallin et nyosis