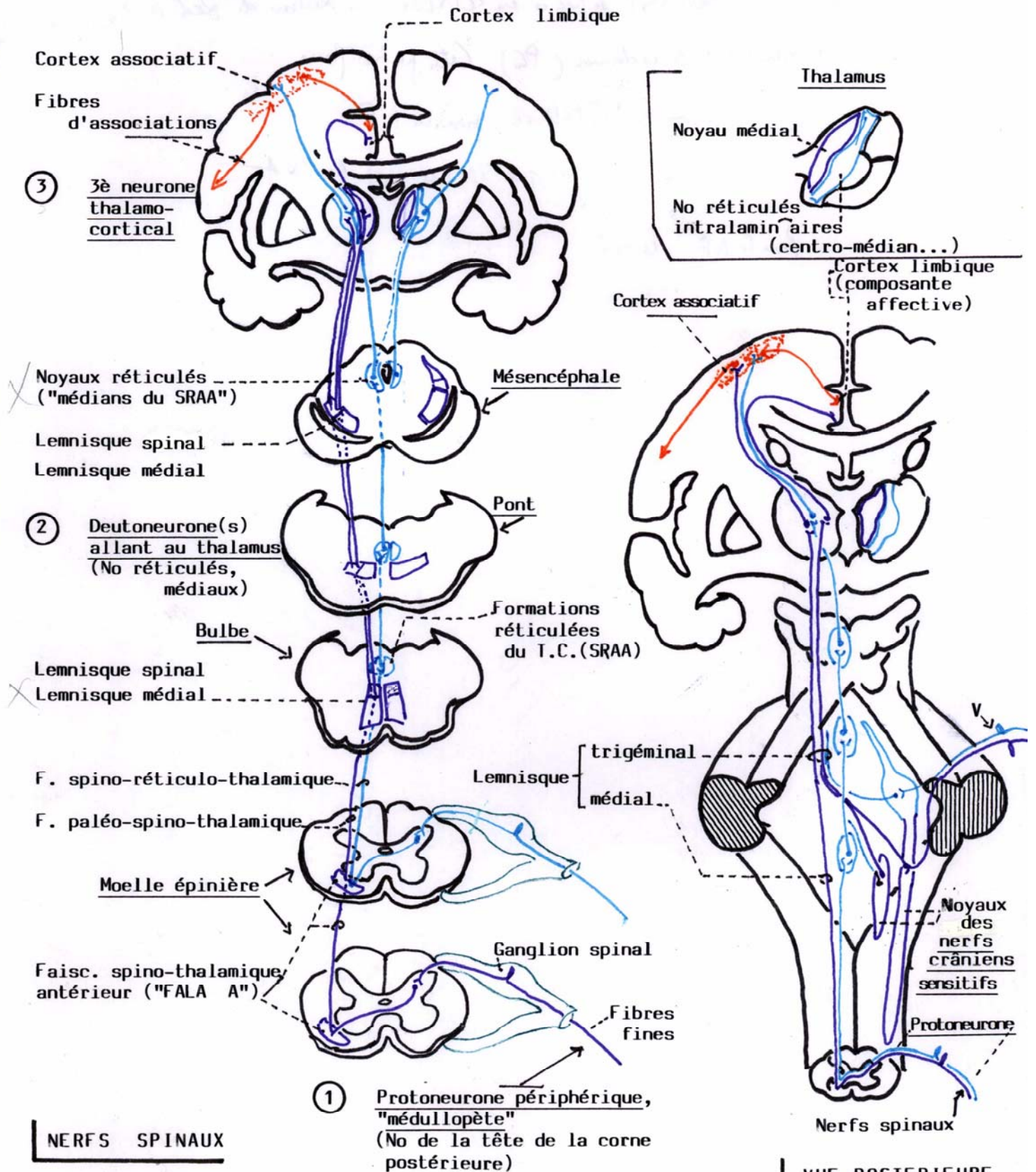


SENSIBILITE PROTOPATHIQUE

un dessin d'après N.A.

Faisceaux spino-thalamiques antérieurs : "paléo-spino-thalamique" et "spino-réticulo-thalamique" : sensibilité tactile protopathique, nociceptive ; système d'alerte d'éveil.



* Voir aussi Substance Blanche du T.C.

** Par la partie paléoST, le terme extralemniscal n'est plus exact.