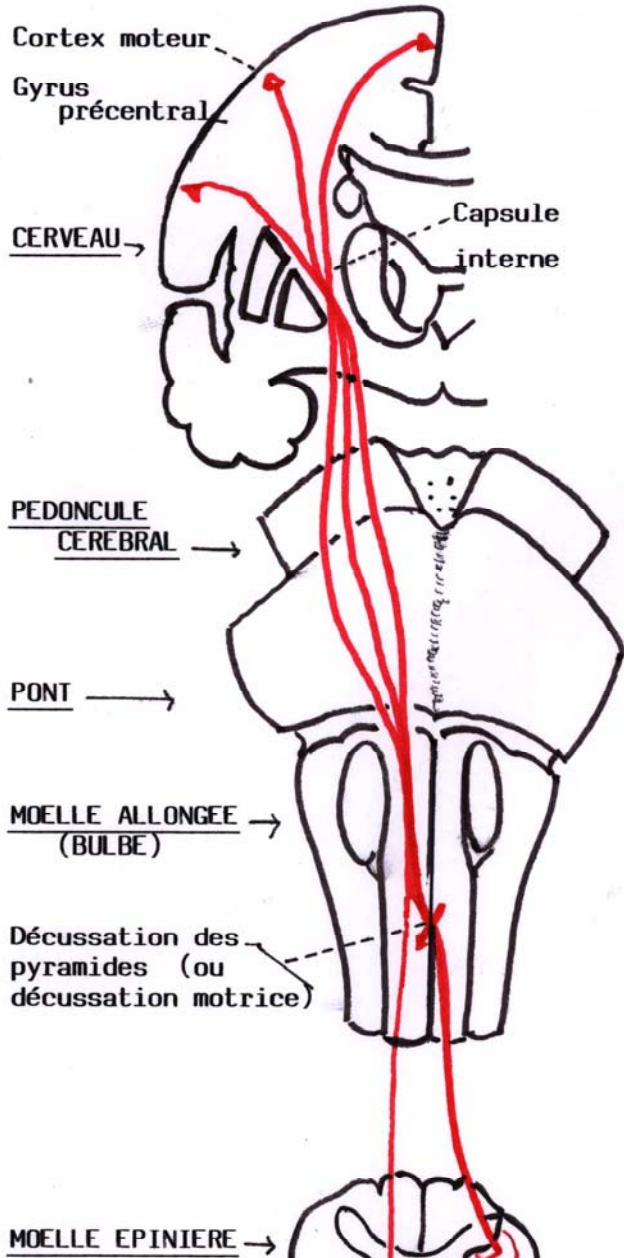


1/2 DROITE

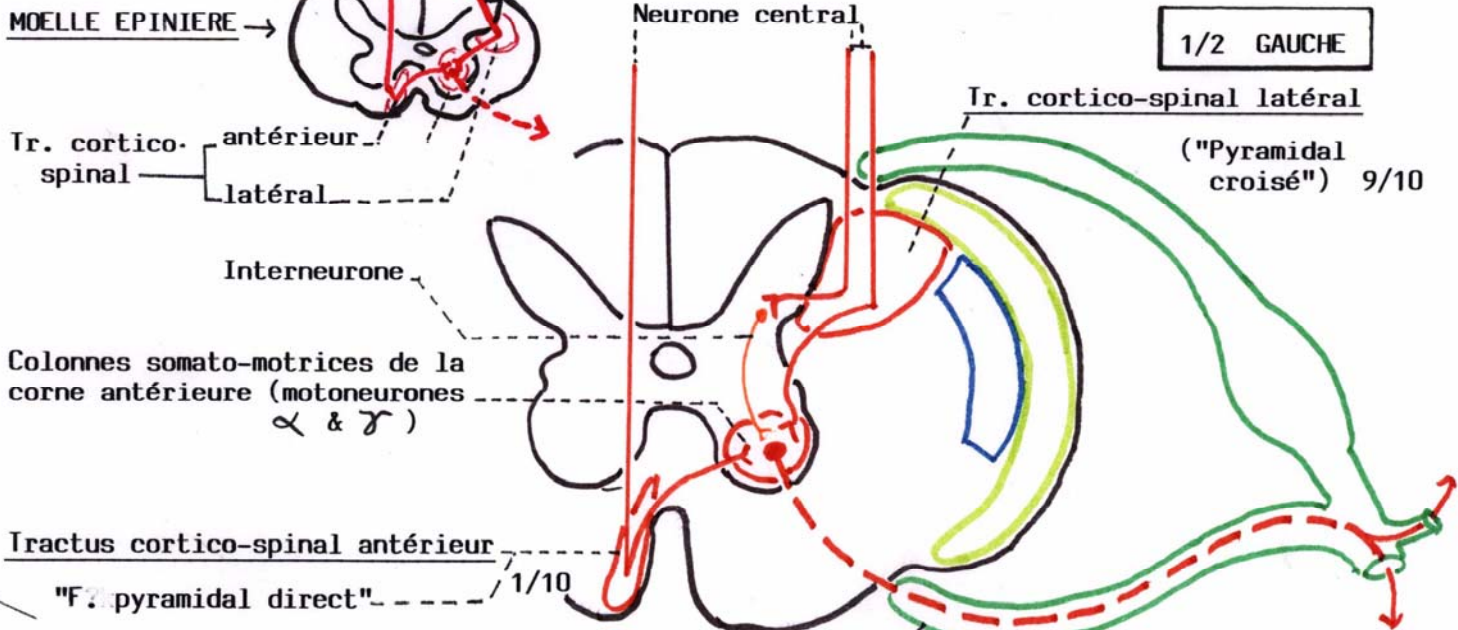
VOIE DE MOTRICITE VOLONTAIRE
CORTICO-SPINALE



Les tractus cortico-spinaux, contingent spinal de la voie de motricité dite volontaire, prennent naissance sur le cortex précentral (aire 4...,6) et aussi sur le cortex post-central 3, 2, 1....

Ils descendent dans le bras postérieur de la capsule interne, dans la base du P.C., dans la partie basilaire du pont, dans la pyramide du bulbe. A la partie inférieure de celle-ci, le faisceau se scinde en deux contingents :

- 9/10 des fibres traversent la ligne médiane (décussation motrice, ou des pyramides) pour descendre dans la partie postérieure du cordon latéral contro-latéral de la moelle (tractus cortico-spinal latéral ou "croisé"). A chaque étage spinal, la fibre se coude et se termine sur le pool des motoneurons des noyaux somato-moteurs de la corne antérieure de la moelle (voie finale commune). Certaines de ces fibres passent par des interneurons situés dans la zone intermédiaire et la base de la corne postérieure)



1/2 GAUCHE

Voie finale commune : racine antérieure des N.S.