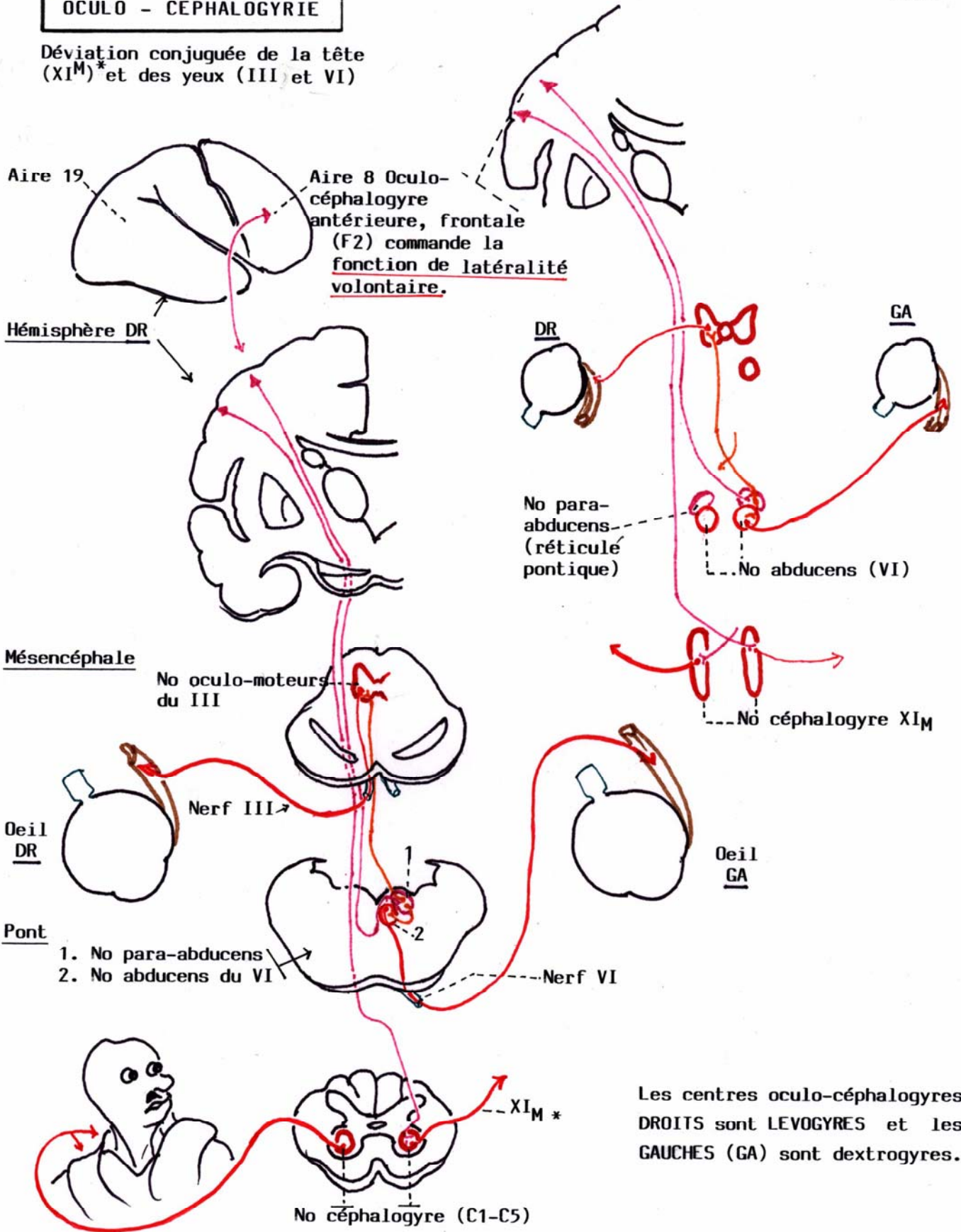


OCULO - CEPHALOGYRIE

N.A.

Déviat[i]on conjuguée de la tête (XIM)* et des yeux (III et VI)



* La fonction automatique de "poursuite" est sous la dépendance de l'aire 19 [aire O-C postérieure]

* XI_M = Rameau externe (céphalogyre) du Nerf XI