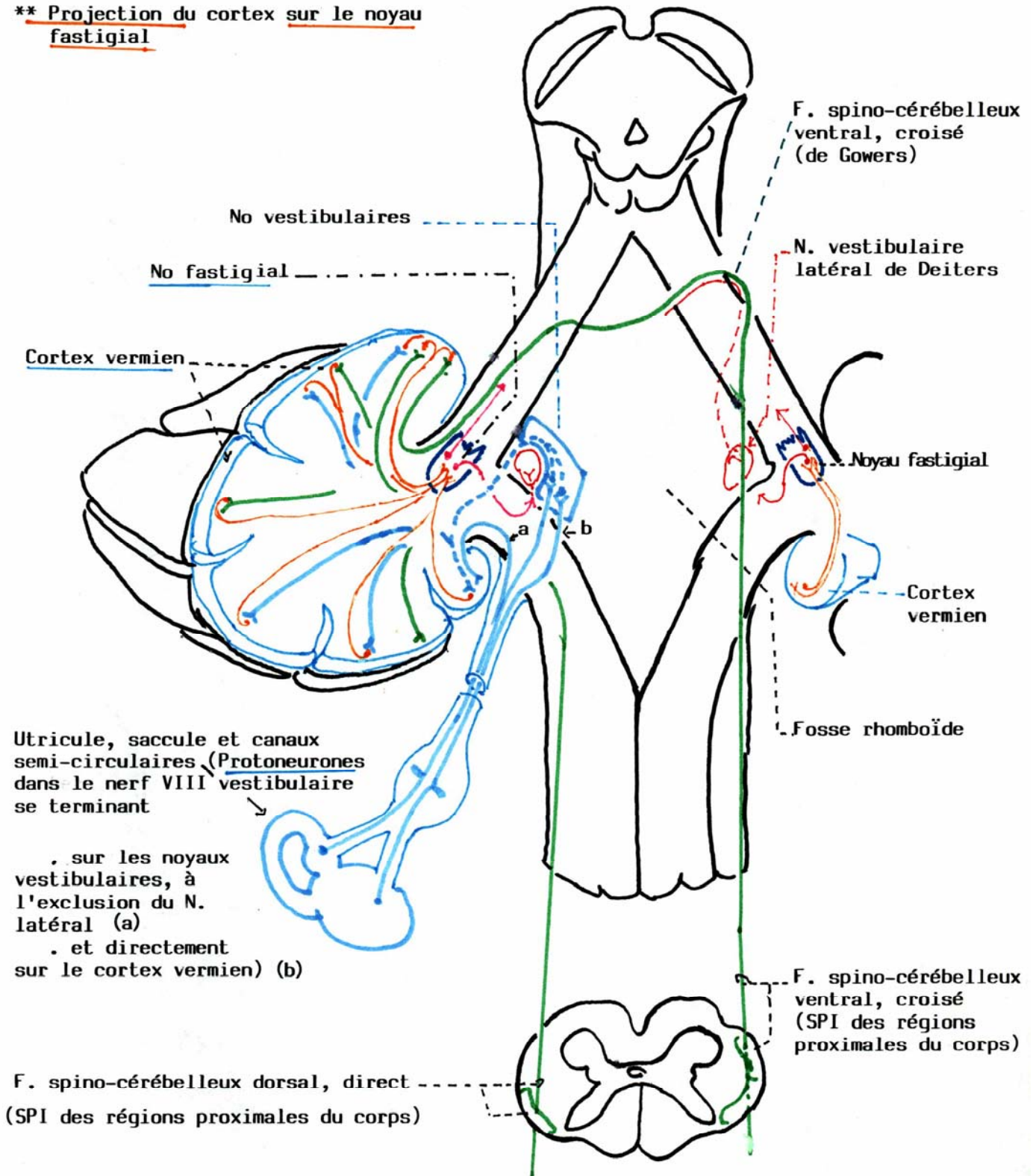


SYSTEMATISATION DE LA ZONE VERMIENNE (I)

AFFERENCE : VESTIBULAIRE ET SPINO-CEREBELLEUSE

** Afférence sur le cortex cérébelleux de la zone vermienne ou médiale

** Projection du cortex sur le noyau fastigial



Utricule, saccule et canaux semi-circulaires (Protoneurones dans le nerf VIII vestibulaire se terminant)

- . sur les noyaux vestibulaires, à l'exclusion du N. latéral (a)
- . et directement sur le cortex vermien) (b)

F. spino-cérébelleux dorsal, direct (SPI des régions proximales du corps)

F. spino-cérébelleux ventral, croisé (SPI des régions proximales du corps)