

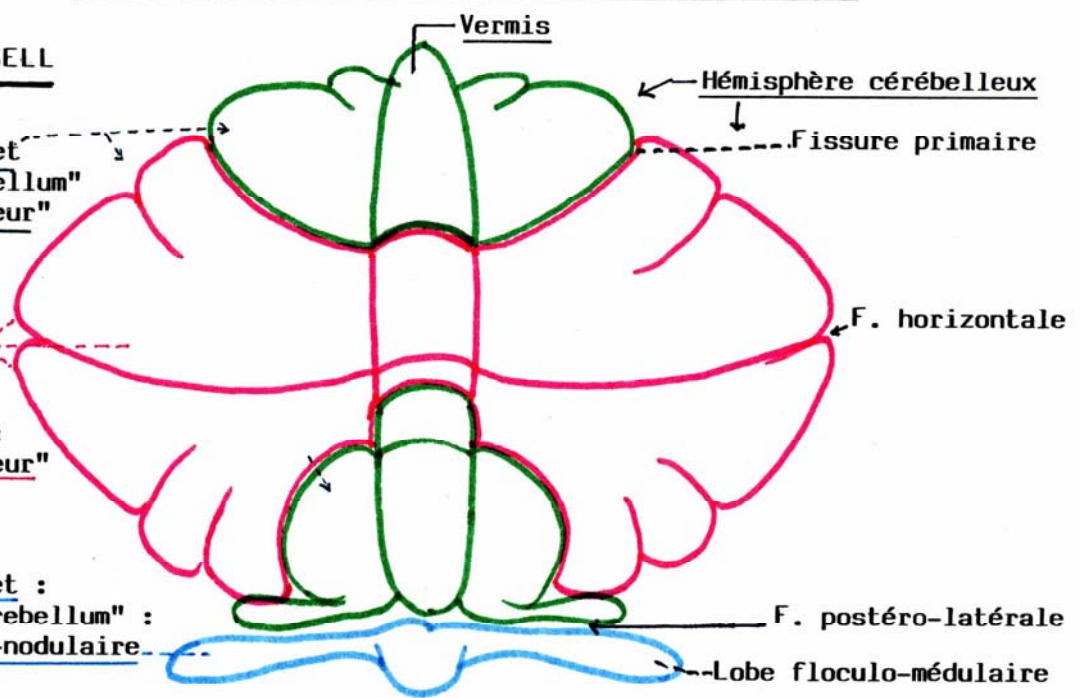
**SYSTEMATISATION FONCTIONNELLE du CERVELET**

**A. Selon LARSELL**

② Paléo-cervelet  
"spino-cerebellum"  
"lobe antérieur"  
de Larsell

③ Neo-cervelet  
"ponto ou  
cerebro-  
cerebellum"  
:"lobe postérieur"

① Archeo-cervelet :  
"vestibulo-cerebellum"  
Lobe flocculo-nodulaire

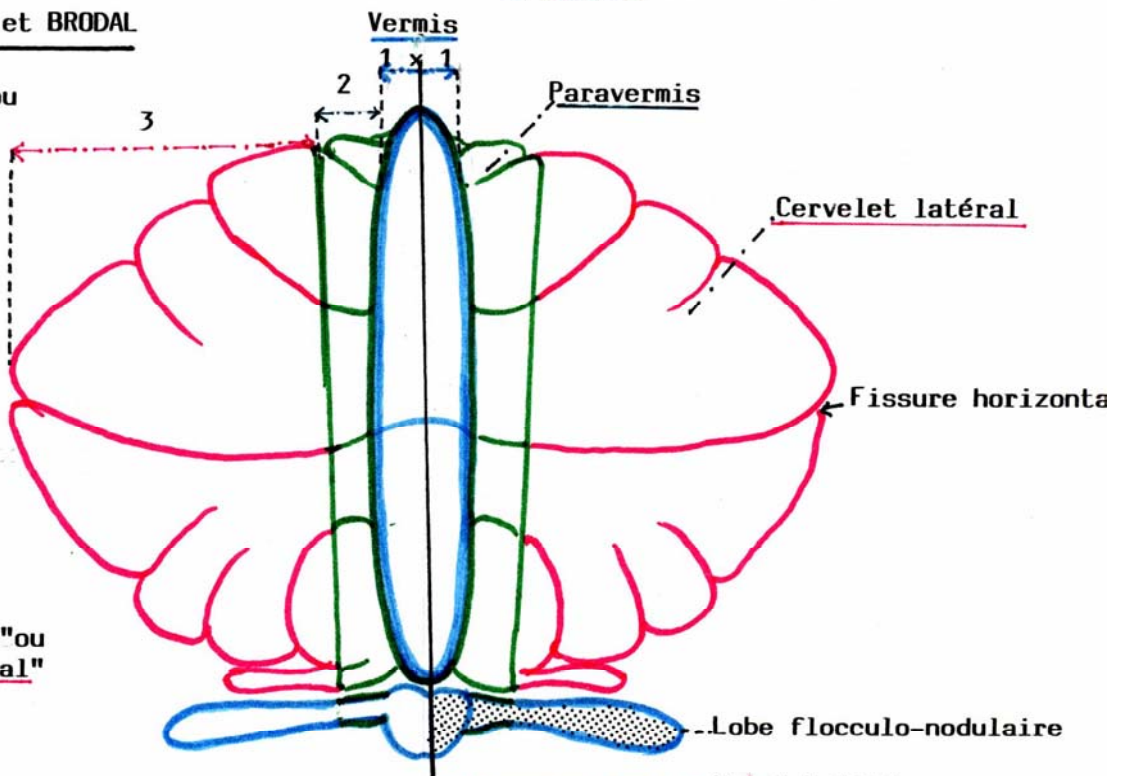


**B. Selon JANSEN et BRODAL**

① Zone médiale ou vermienne  
(vermis)

② Zone intermédiaire ou paravermienne  
("paravermis")

③ Zone latérale "ou cervelet latéral"



Voir aussi les grandes voies nerveuses (à la fin)

No vestibulaire latéral