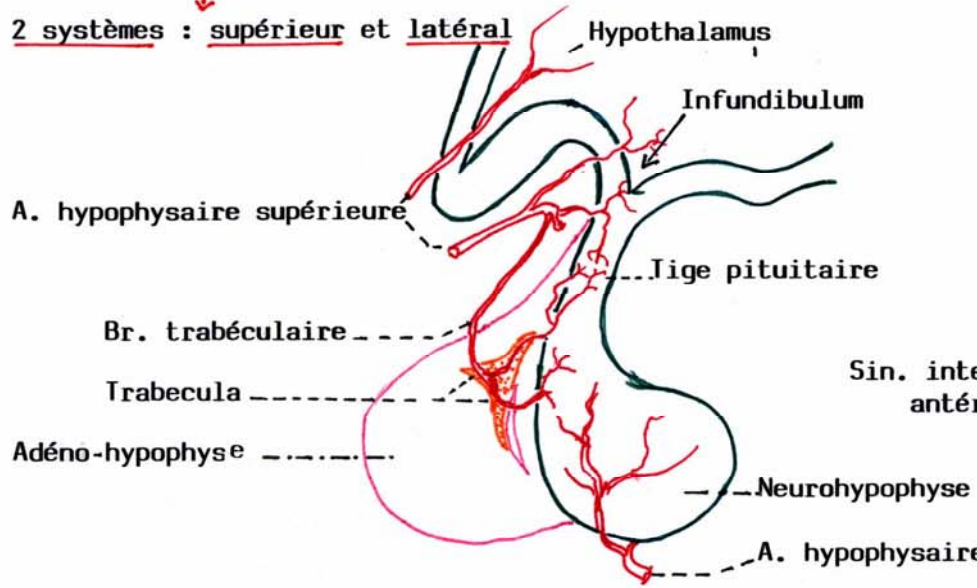


# HYPHYPHSE

## ARTERES de l'HYPHYPHSE

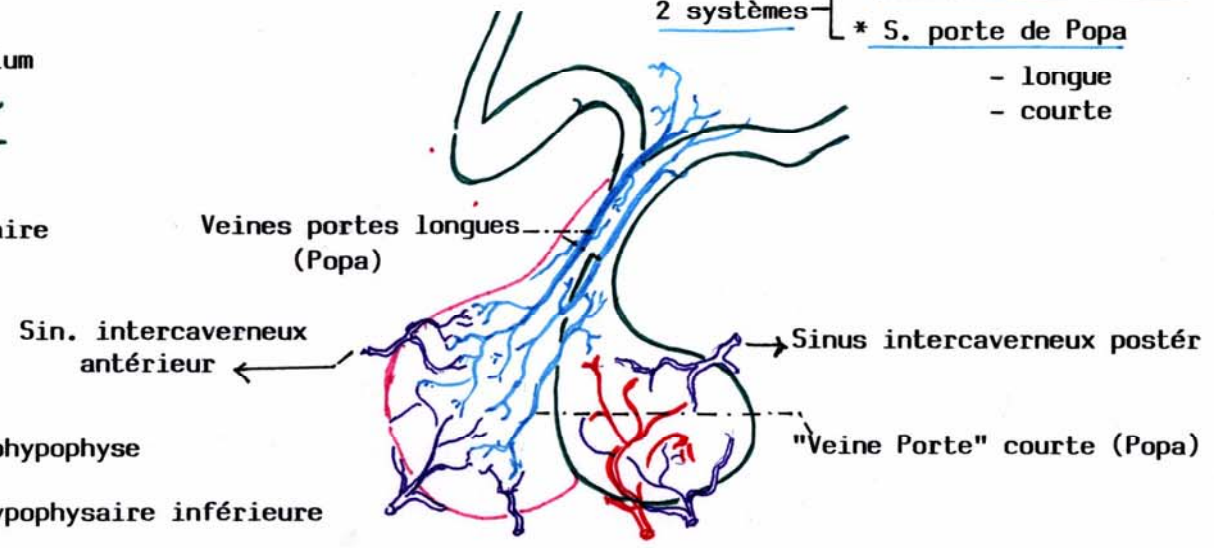
2 systèmes : supérieur et latéral



## VEINES de l'HYPHYPHSE

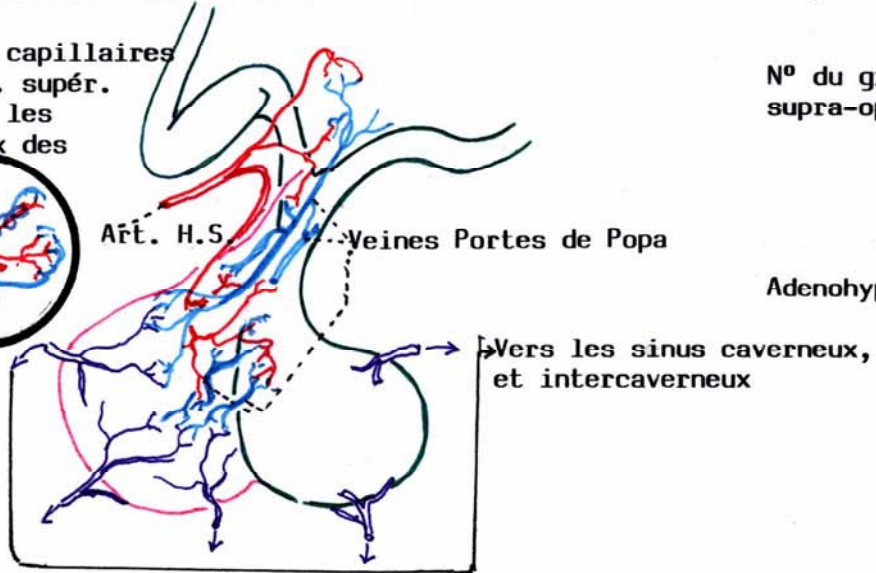
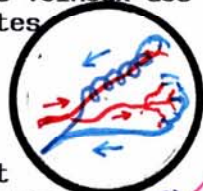
2 systèmes

- \* S. normal → sinus
- \* S. porte de Popa
  - longue
  - courte



## SYSTEME DES VEINES PORTES de POPA

En cartouche : les capillaires artériels de l'A.H. supér. se poursuivent par les capillaires veineux des veines portes de Popa qui, dans l'adéno-hypophyse se drainent dans le système veineux des sinus.



## HYPHYPHSE et HYPHYPHSE

