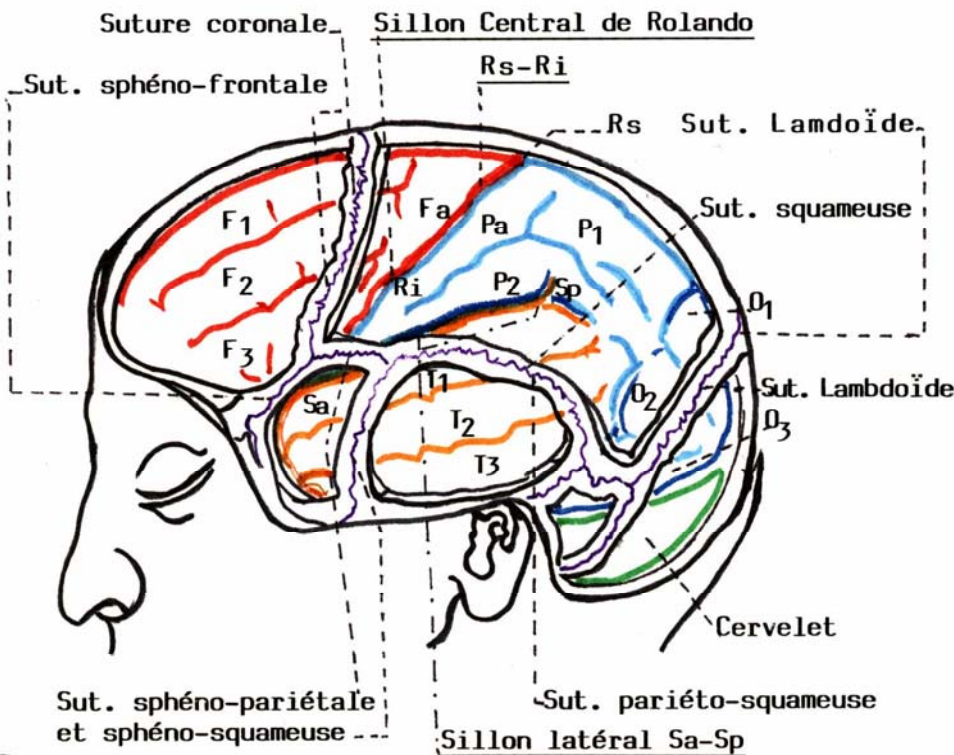
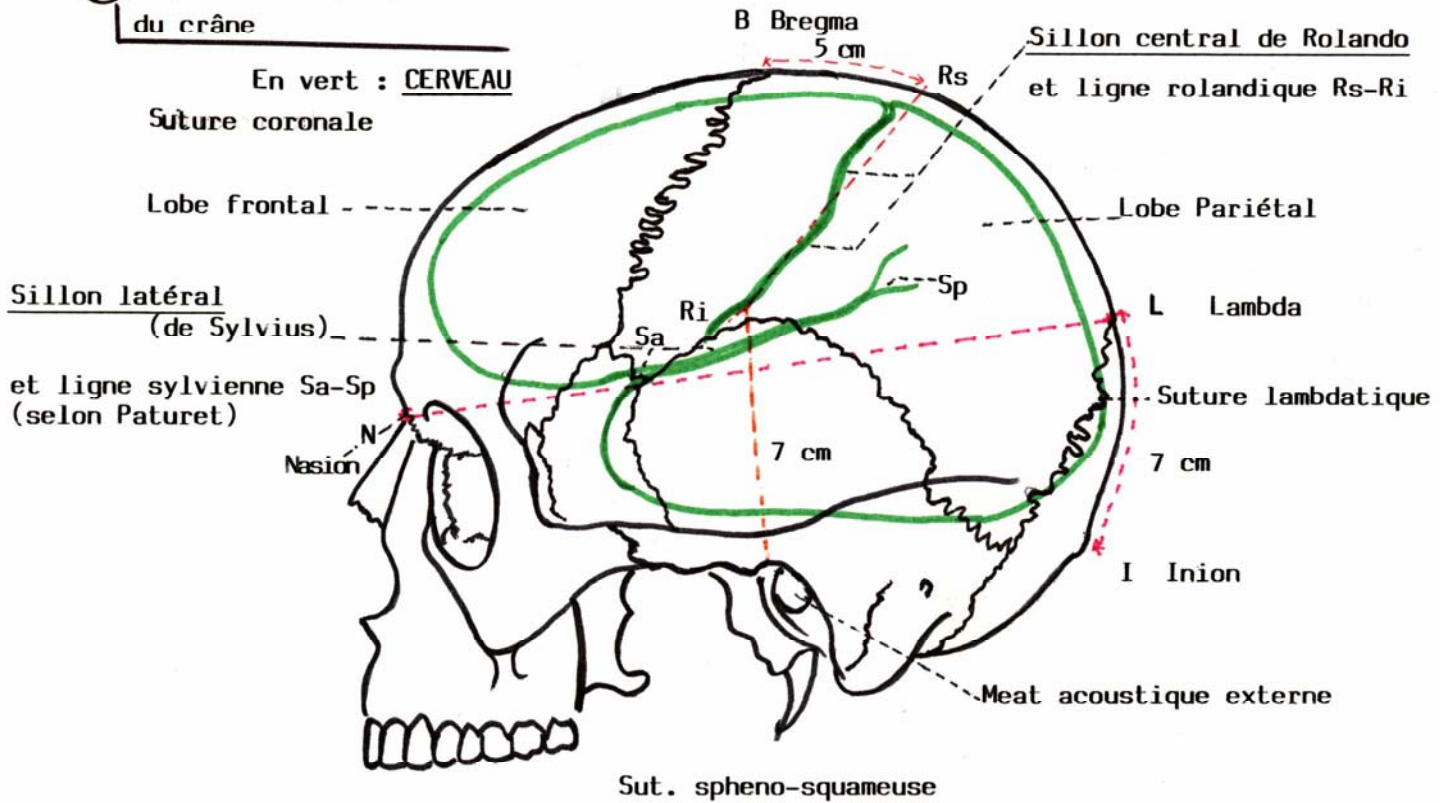


A Repères et projections des sillons central et latéral sur la face latérale du crâne



** Le SILLON LATERAL (de Sylvius) est repéré par la "ligne Sylvienne" Sa-Sp

* Tracer la ligne naso-lamdoïde latérale N-L (entre Nasion N et Lambda L) : L est à 7 cm au-dessus (en avant) de l'Inion N (= Protubérance occipitale Externe)

* Sa est à l'union 1/3 antérieur-1/3 moyen de N.L.; Sp est à 2 cm au-dessus de l'union 1/3 moyen-1/3 postérieur de N.L.

** Le SILLON CENTRAL est repéré par la ligne Rolandique Rs-Ri

* Rs est à 5 cm en arrière du Bregma B (ou à 2 cm en AR du milieu de N-I)

* Ri est à 7 cm au-dessus de la dépression préauriculaire (entre le MAE et la fosse mandibulaire (ou le tubercule zygomatique postérieur))

B RAPPORTS de GYRI et SILLONS DE LA FACE LATÉRALE DU CERVEAU AVEC LES SUTURES CRANIENNES

Les gyri sont désignés par le nom du lobe suivi d'un numéro : F1-Fa : G. du lobe frontal..; P : lobe pariétal T ; lobe temporal ; O : lobe occipital