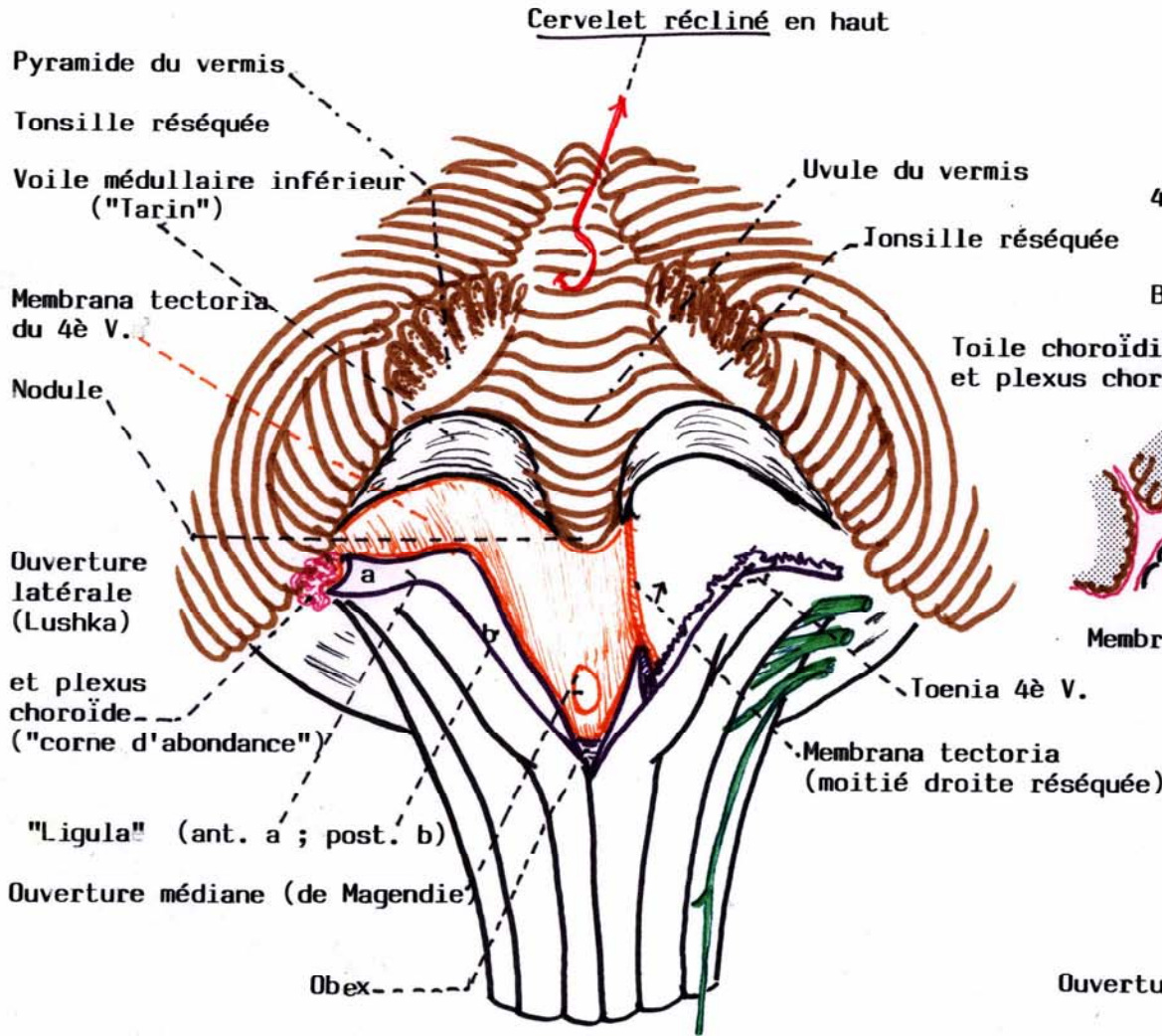


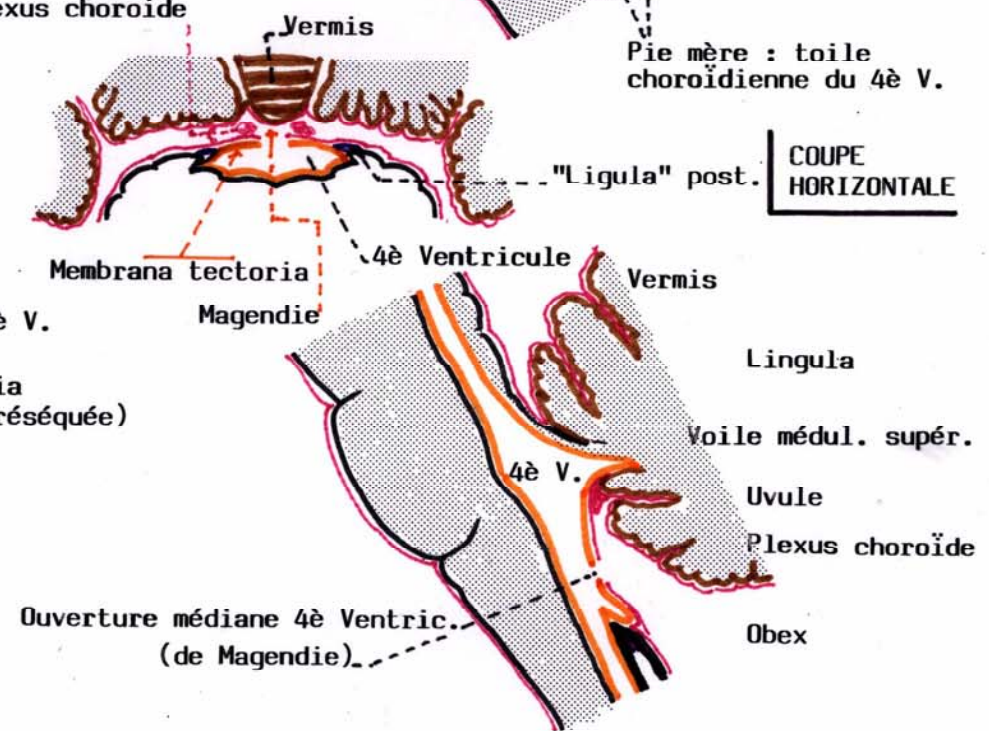
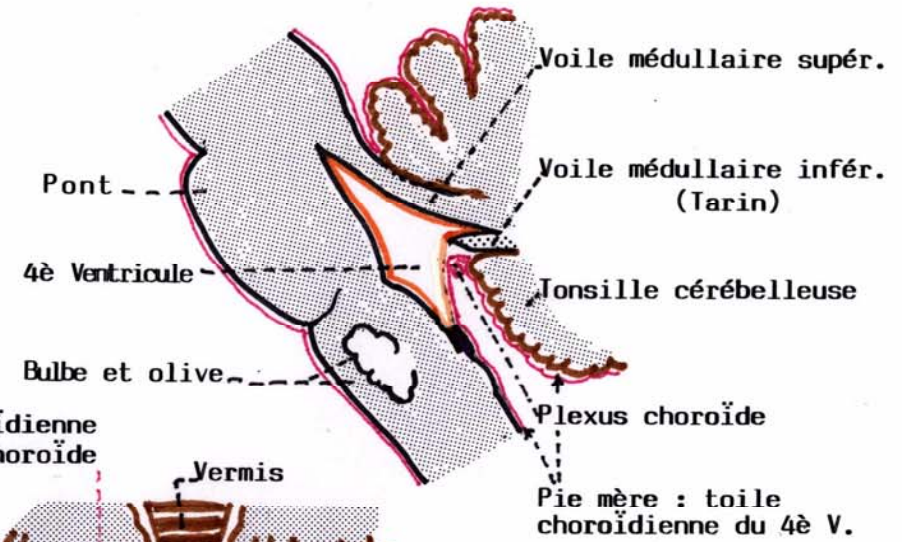
TOIT du 4<sup>e</sup> VENTRICULE

TOIT de la FOSSE RHOMBOÏDE : VUE POSTERIEURE

(Cervelet relevé, après résection horizontale des tonsilles)



COUPE SAGITTALE par l'OLIVE BULBAIRE



COUPE HORIZONTALE

COUPE SAGITTALE MEDIANE