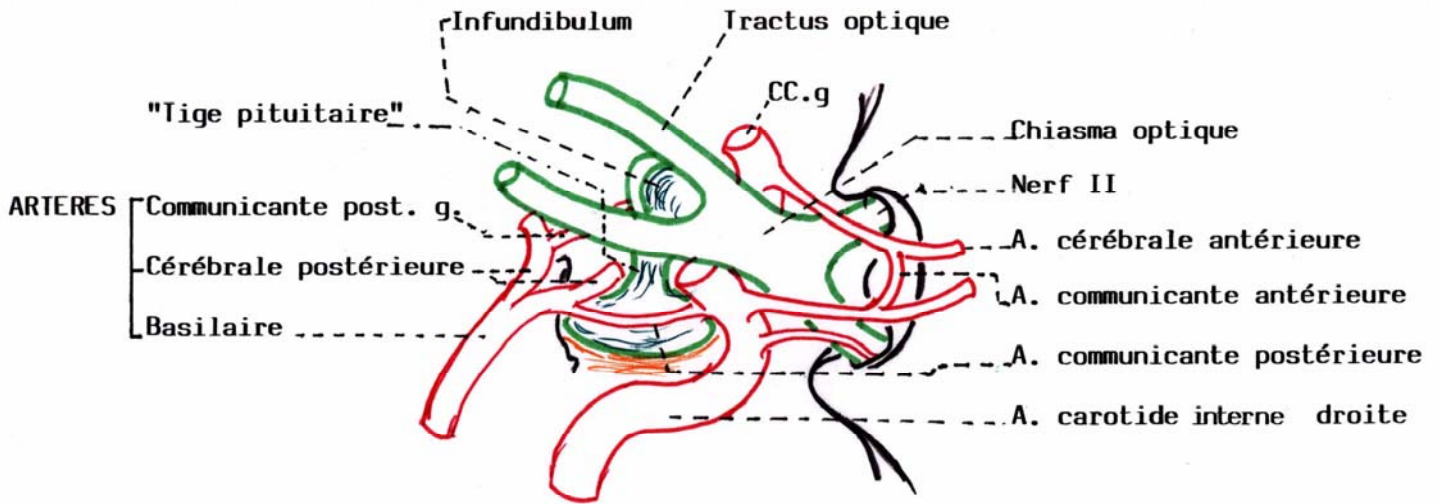


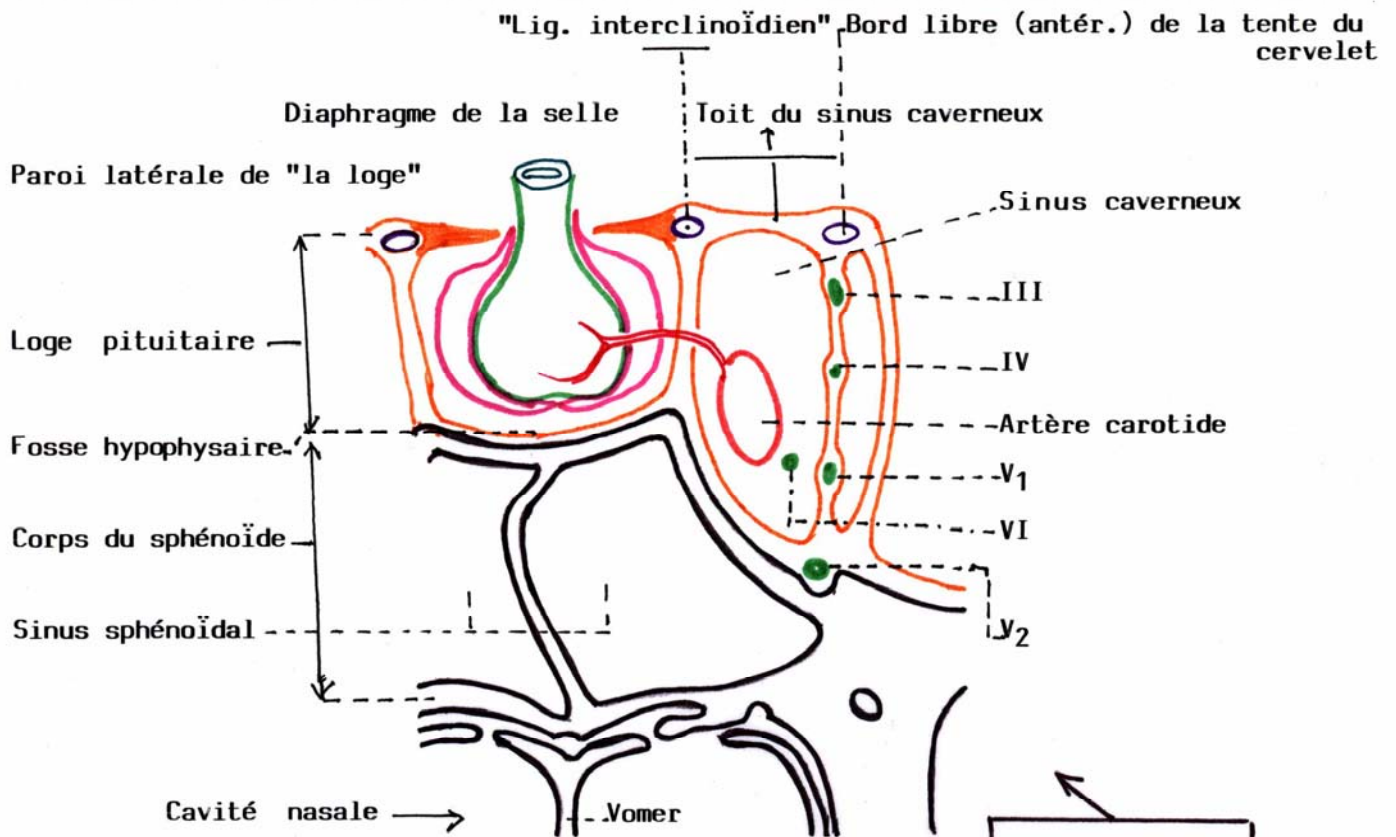
HYPOPHYSE : RAPPORTS SUPERIEURS

N.A.

- ** Cercle artériel du cerveau
- ** Hypothalamus et chiasma optique



LOGE HYPOPHYSIAIRE OSTEO-DURALE



COUPE CORONALE

Rapports latéraux : sinus caverneux

Pour certains le sinus caverneux serait un plexus veineux extradural : il n'y a pas de revêtement dural sur la face latérale du corps du sphénoïde.