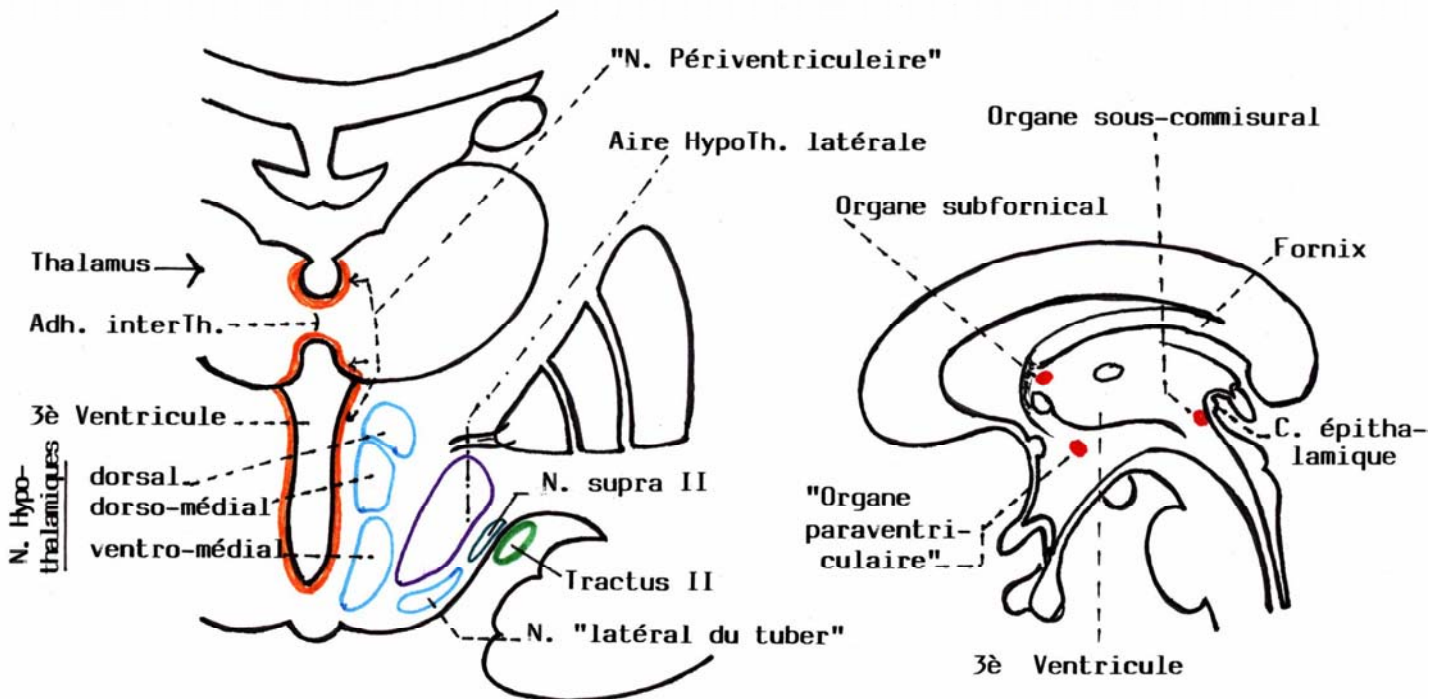
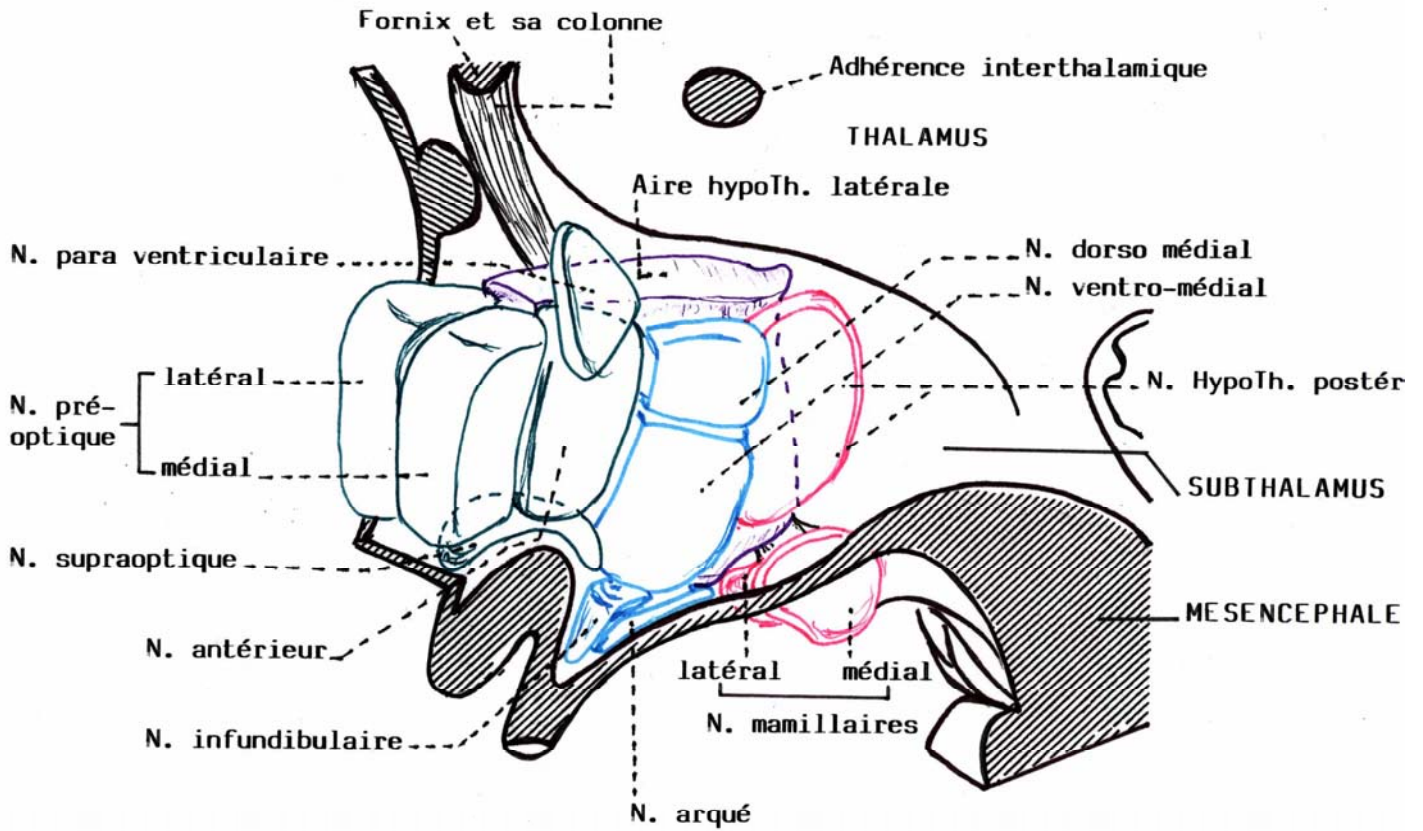


NOYAUX de l'HYPOTHALAMUS : VUE DIAGRAMMATIQUE

(Le noyau dorsal - au-dessus du No dorso-médial a été enlevé pour voir l'aire HTh. latérale)



NOYAUX de l'HYPOTHALAMIQUE SUR UNE COUPE CORONALE ANTERIEURE

LES "ORGANES EPENDYMAIRES" (Glandes neurocrines)