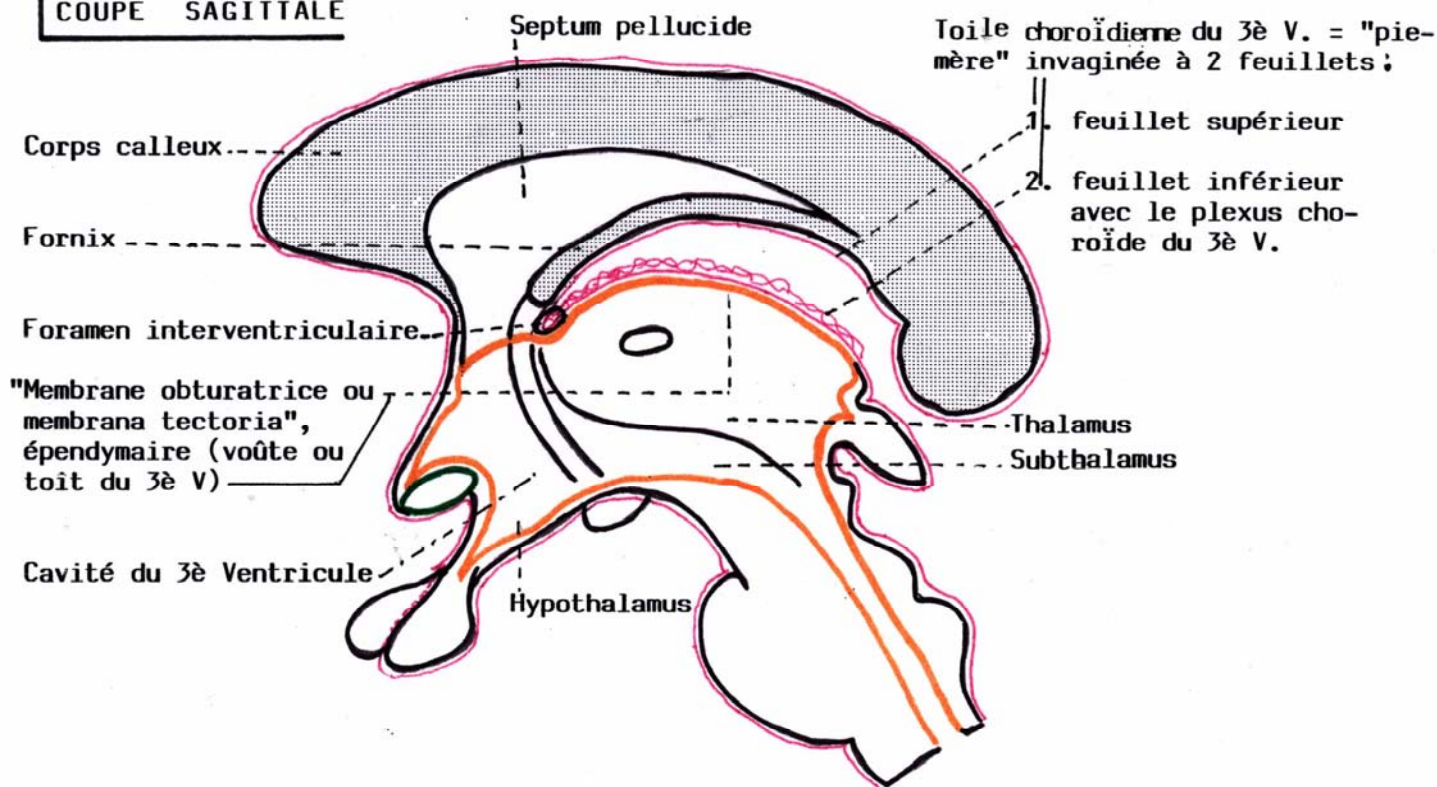
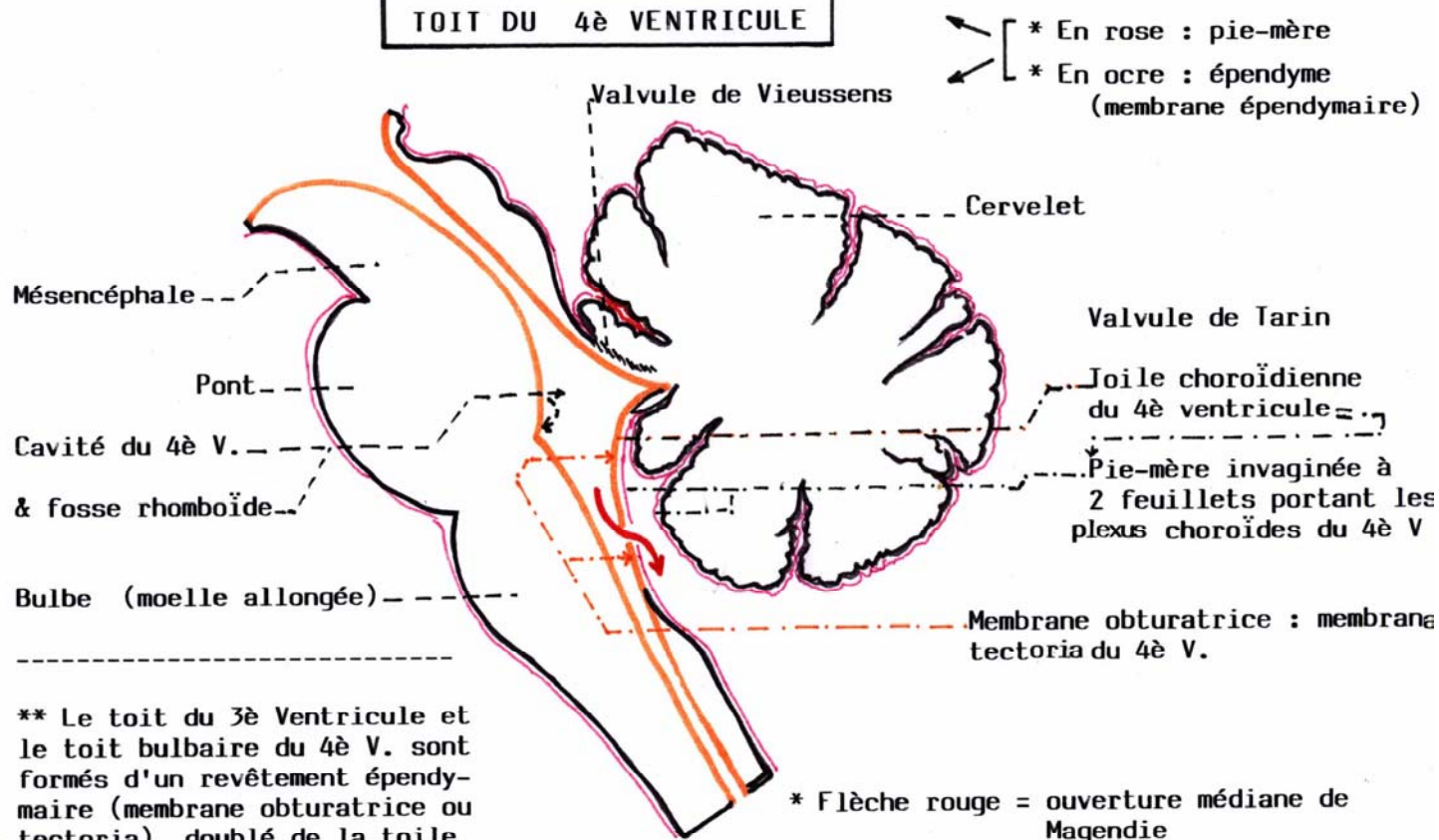


MEMBRANA TECTORIA DU 3^è VENTRICULE

COUPE SAGITTALE



TOIT DU 4^è VENTRICULE



** Le toit du 3^è Ventricule et le toit bulbaire du 4^è V. sont formés d'un revêtement épendymaire (membrane obturatrice ou tectoria) doublé de la toile choroïdienne.