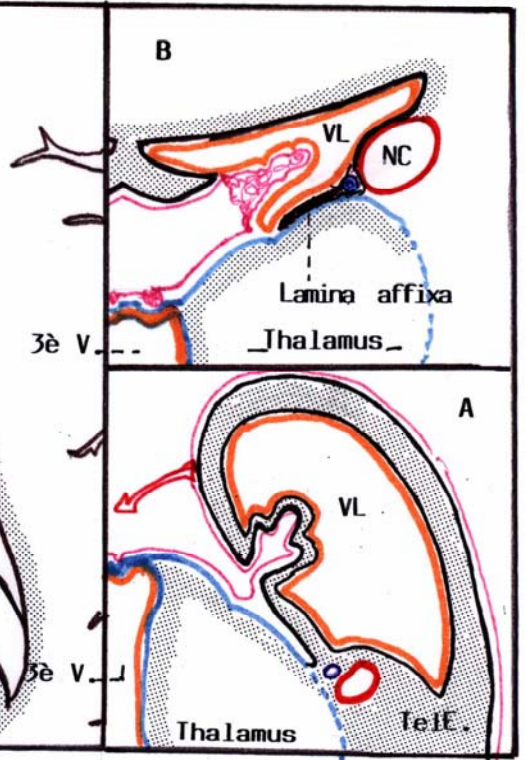
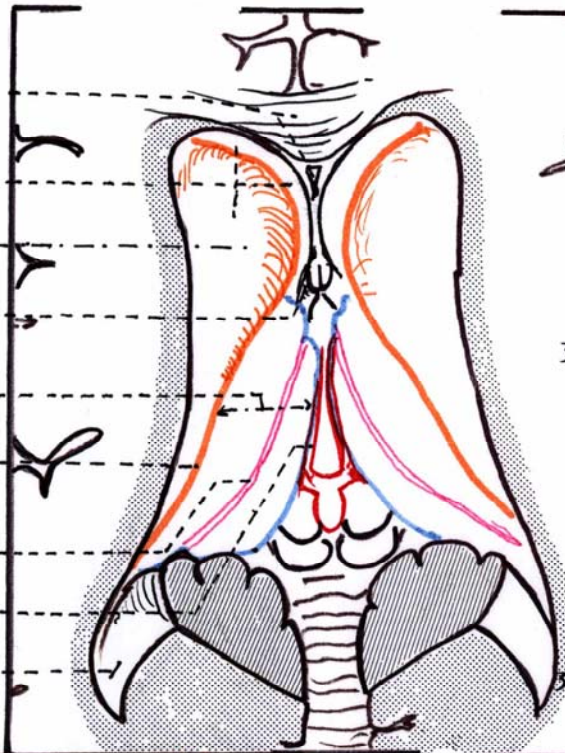


COUPE HORIZONTALE : TOIT DU DIENCEPHALE

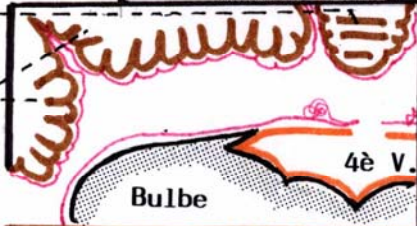
2 COUPES CORONALES

A chez l'embryon
B chez l'adulte

Corps calleux et septum pell.
 Ventricule latéral VL (corne frontale)
 Noyau caudé
 Colonne du fornix
 Face supérieure du thalamus
 Sillon thalamo-strié
 Sillon et toenia choroidiens
 Habenula
 Corne occipitale VL



Nodule
 Cervelet



Ci-contre : 1 COUPE HORIZONTALE du 4ème VENTRICULE

En ocre : revêtement épendymaire
 En rose : pie-mère

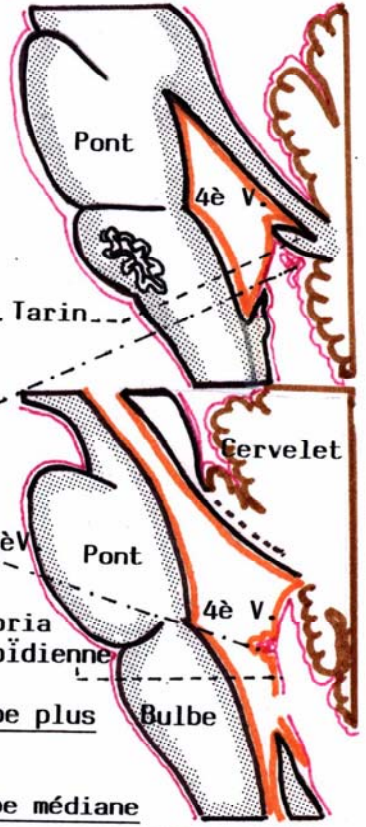
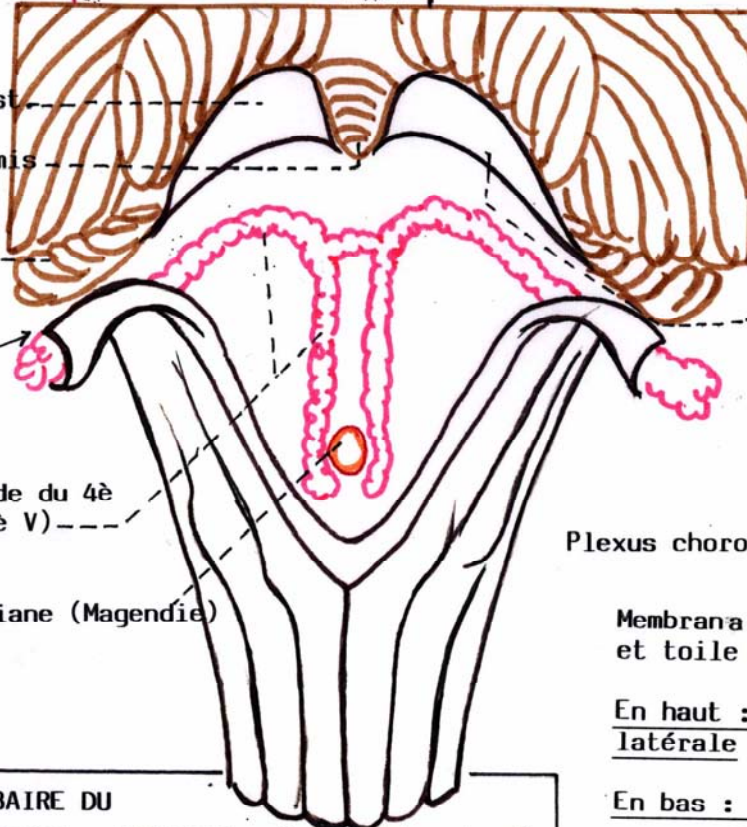
V. médull. post (Tarin) et Nodule du vermis

Flocculus

Ouverture latérale (Lushka)

Plexus choroïde du 4ème ventricule (4ème V)

Ouverture médiane (Magendie)



Plexus choroïde 4ème V

Membrana tectoria et toile choroïdienne

En haut : coupe plus latérale

En bas : coupe médiane

TOIT BULBAIRE DU IVème VENTRICULE : VUE POST. (cervelet relevé)

2 COUPES SAGIT. du IVème V.