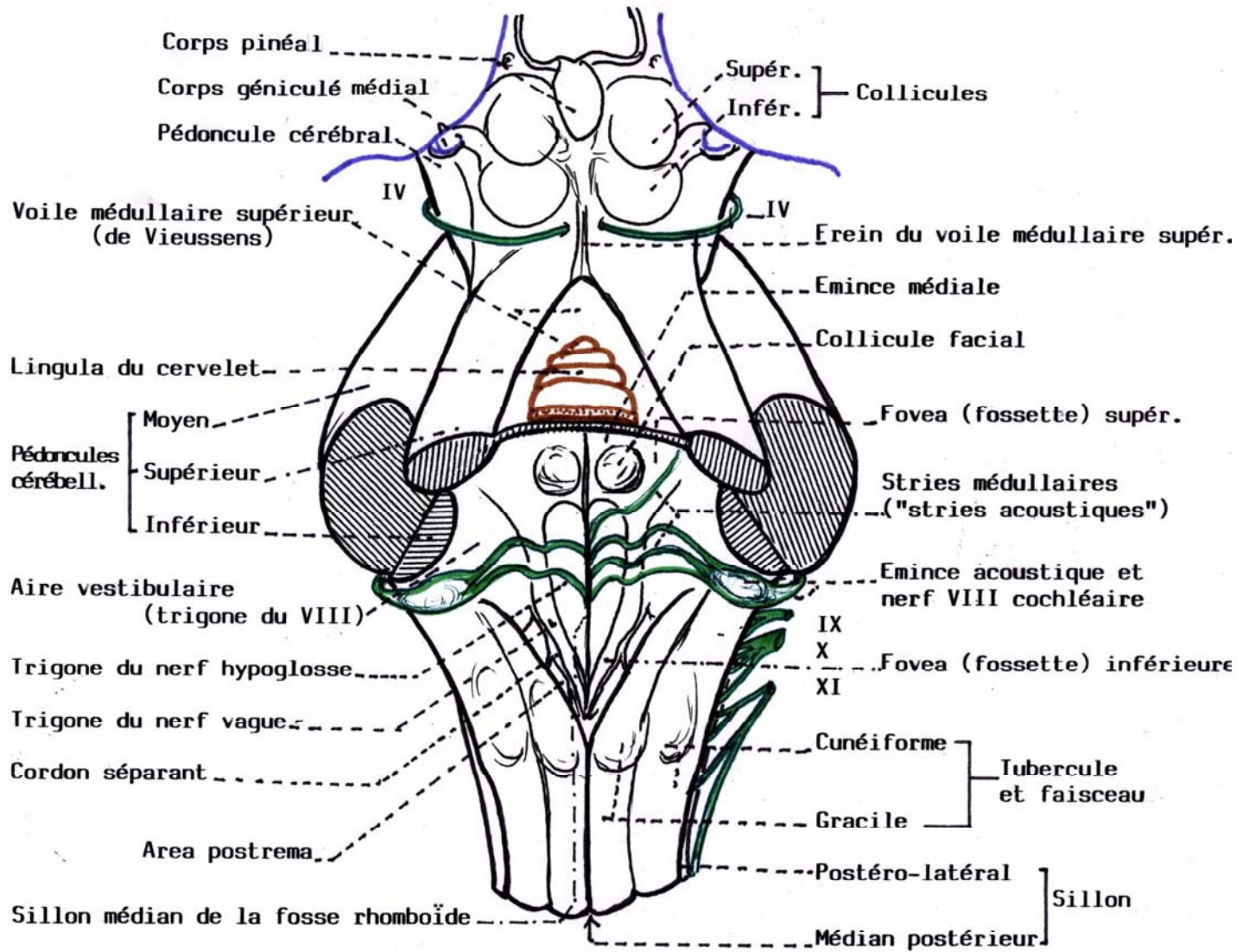
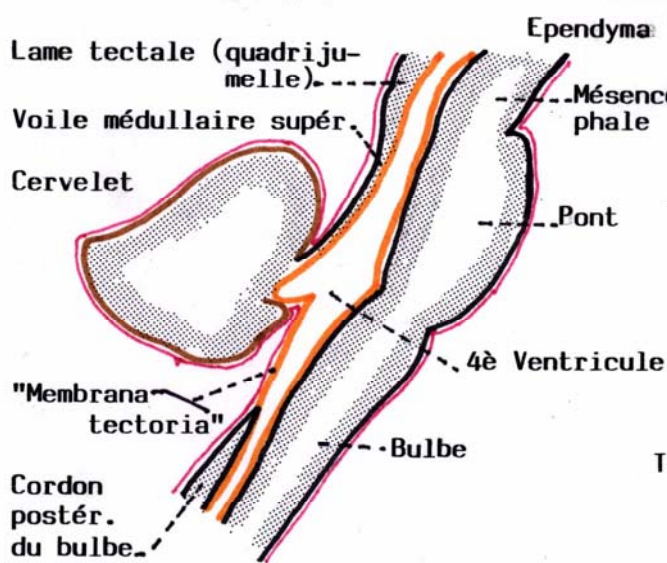


4è VENTRICULE : VUE POSTERIEURE
 La partie inférieure, bulbaire étant réséquée

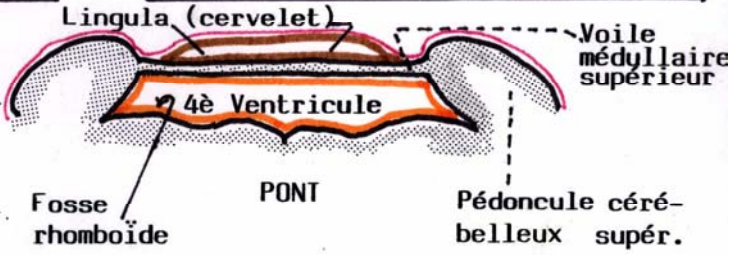


EMBRYON : COUPE SAGITTALE SCHEMATIQUE



* En ocre : Ependyma
 * En rose : pie-mère

COUPE TRANSVERSALE par le PONT



COUPE TRANSVERSALE par le BULBE

