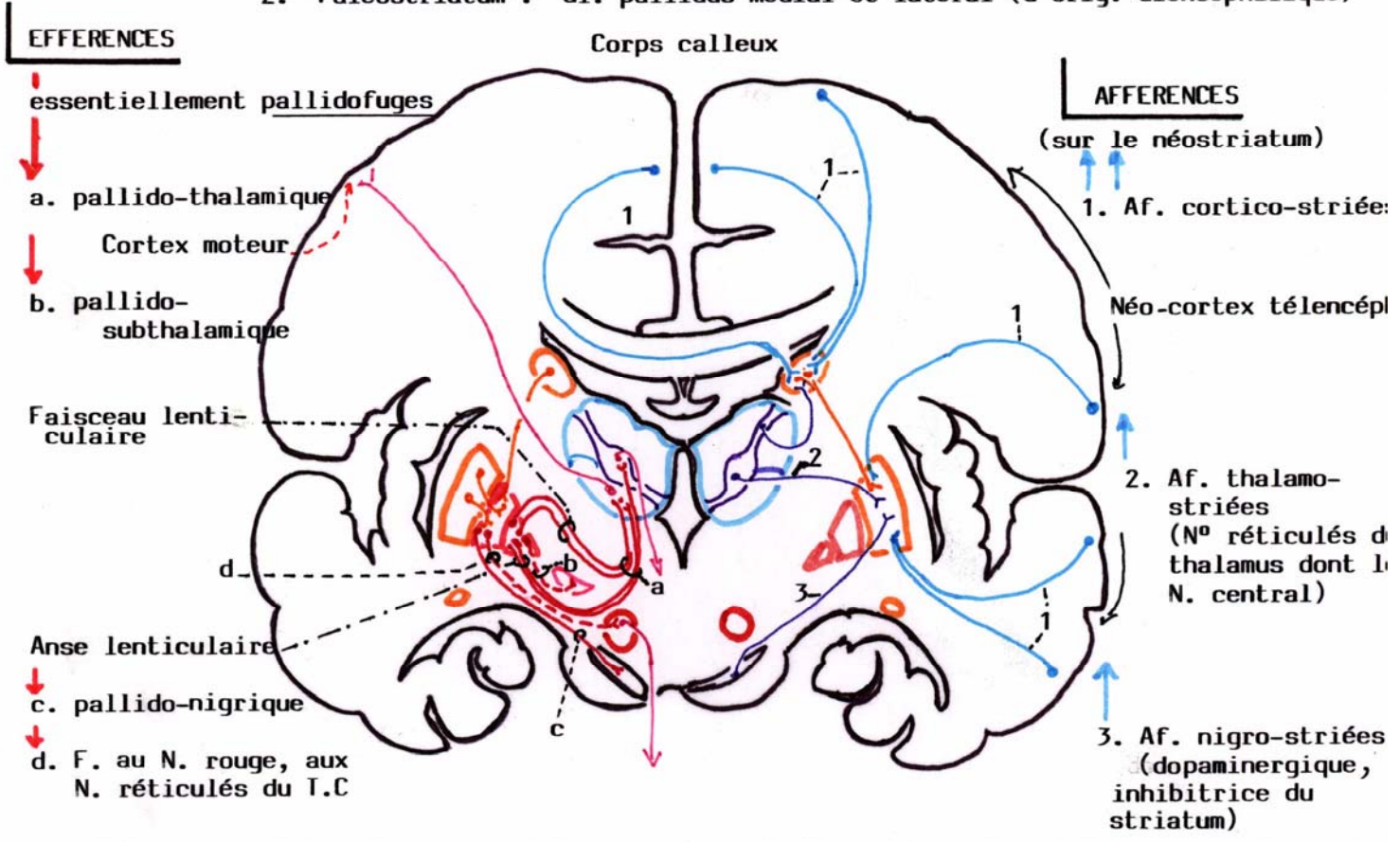


CONNEXIONS DES CORPS STRIES

- 1. "Néostriatum" ou striatum : N. caudé et Putamen (d'origine télencéphalique)
- 2. "Paléostriatum": Gl. pallidus médial et latéral (d'orig. diencéphalique)



Vers le néo cortex moteur

Striatum (néoSt)

- N. caudé
- Putamen

Gl. pallidus (PaléoSt.)

- Latéral
- Médial

H, H₁, H₂ = champs de Forel

Thalamus

- CM : N. centro-Médian (réticulé)
- VA : N. ventral ant. (paléocéphale)

- 1. Faisc. lenticulaire
- 2. Anse lenticulaire

- Faisc. thalamique
- N. subthalamique
- N. rouge
- Substance noire (subst. nigra)

SCHEMA AGRANDI

