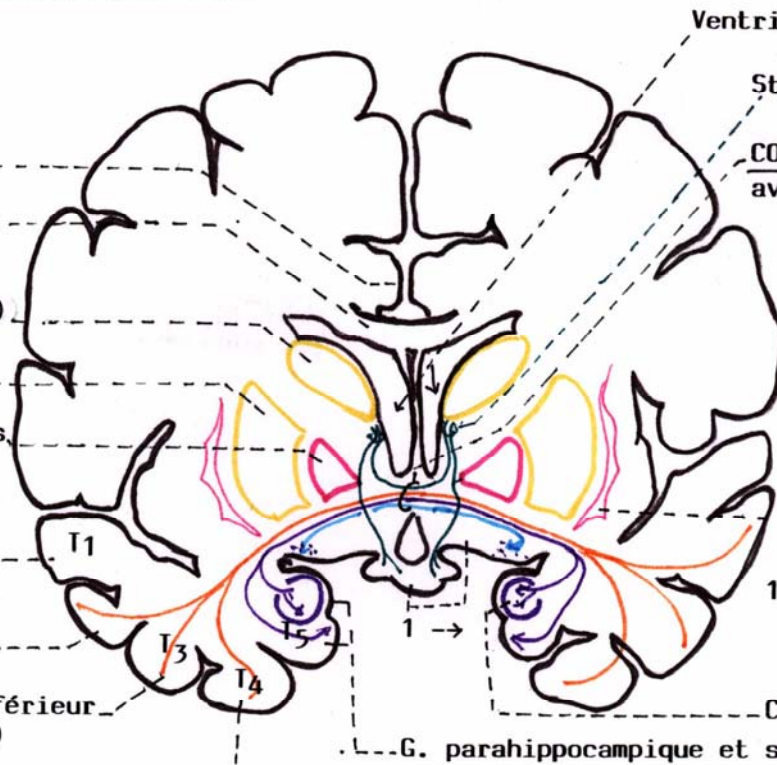


COMPOSANTES SCHEMATIQUES DE LA COMMISSURE ANTERIEURE

Sur 1 COUPE FRONTALE du CERVEAU

* G : gyrus
f : fibres

G. cingulaire
Corps calleux
Noyau caudé (tête)
Putamen
Globus pallidus
G. temporal supérieur (T1)
G. temporal moyen (T3)
G. temporal inférieur (T- O.lat.) (T4)
G. temporo-occipital médial



Ventricule latéral

Strie terminale

COMMISSURE ANTERIEURE
avec de haut en bas :

- f. de la s. terminale
- f. internéopalléales
- f. interhippocamp. & interamygdaloïdes
- f. intertuberculaires (tuberc. olf et sub. perf. ant.)

Claustrum

1 : hypothalamus (aire préoptique)

Corps amygdaloïde

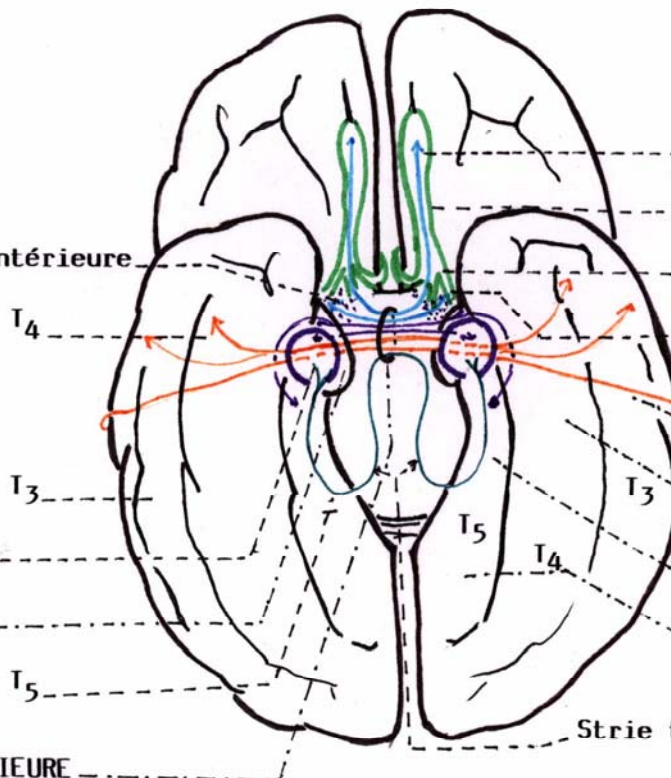
G. parahippocampique et son uncus

Sur 1 VUE INFERIEURE du CERVEAU

Subst. perforée antérieure

Corps amygdaloïde

Uncus de T5



Bulbe

Tractus

Trigone

Stries

---Olfactif (tive)

G. occipito-temporal latéral

G. occ. temp. médial T4 O4 ("fusiforme")

G. parahippocampique T5

G. lingual (T5 - O5)

Strie terminale

COMMISSURE ANTERIEURE