

**CENTRE DU LANGAGE (CERVEAU G. POUR LES DROITIERS)
CENTRES OCULO-CEPHALOGYRES**

Centre oculo-céphalogyre antérieur
ou frontal (8, F₂)

* Aphasie motrice
ou d'expression

• agraphie

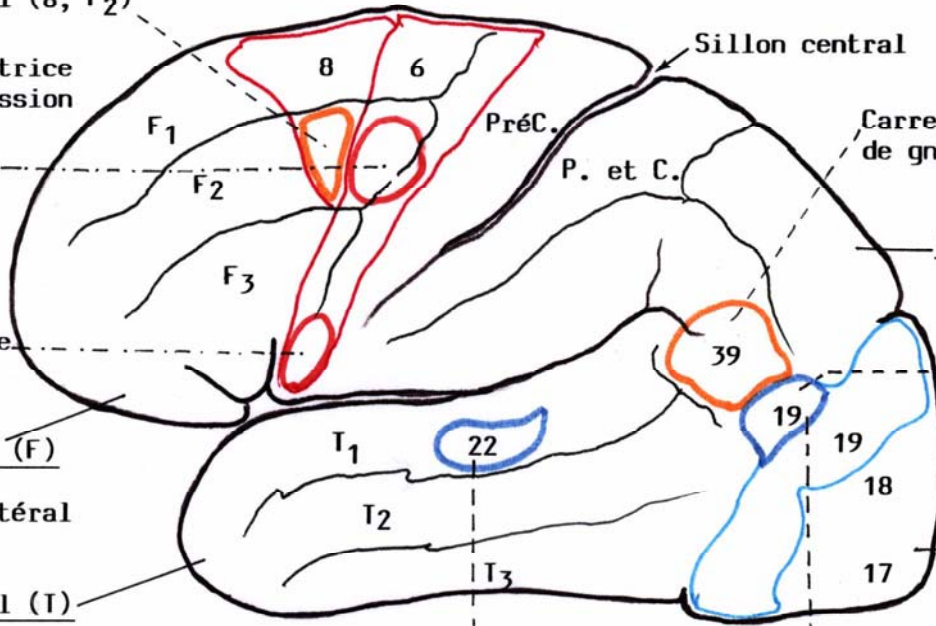
• anarthrie

Lobe Frontal (F)

Sillon latéral

Lobe Temporal (T)

HEMISPHERE GAUCHE



Sillon central

Carrefour TPO : aire
de gnose commune : 39

Lobe Pariétal (P)

Centre oculo-
céphalogyre
postérieur ou
occipital (19)

Lobe Occipital (O)

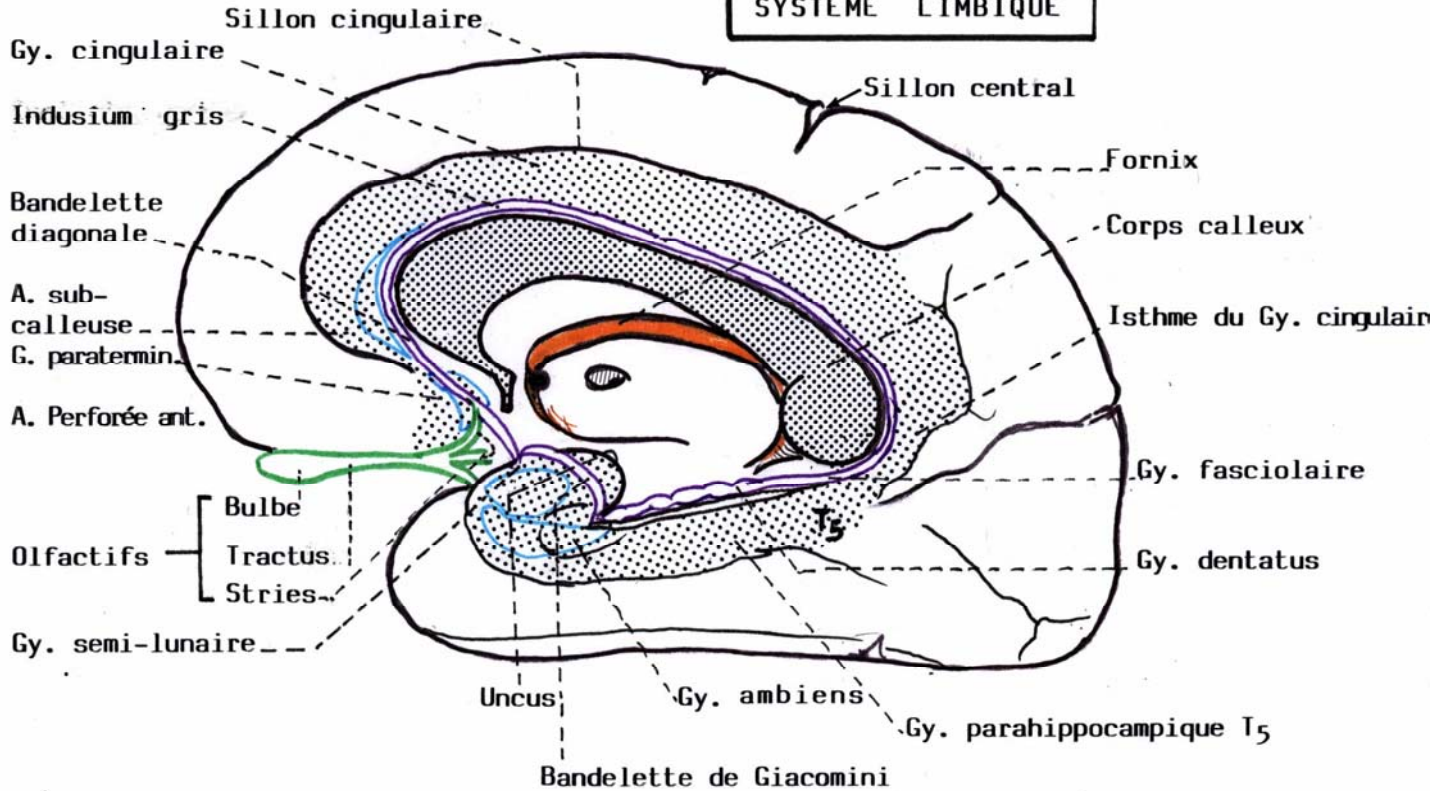
• Surdit  verbale (22) • C cit  verbale (19)

* Aphasie sensorielle ou de perception

**
*

VUE LATERALE

SYSTEME LIMBIQUE



Gy. semi-lunaire

Olfactifs

A. Perfor e ant.

A. sub-calleuse

G. paratermin.

Bandelette diagonale

Indusium gris

Gy. cingulaire

Sillon cingulaire

Sillon central

Fornix

Corps calleux

Isthme du Gy. cingulaire

Gy. fasciolaire

Gy. dentatus

HEMISPHERE DROIT

VUE MEDIALE