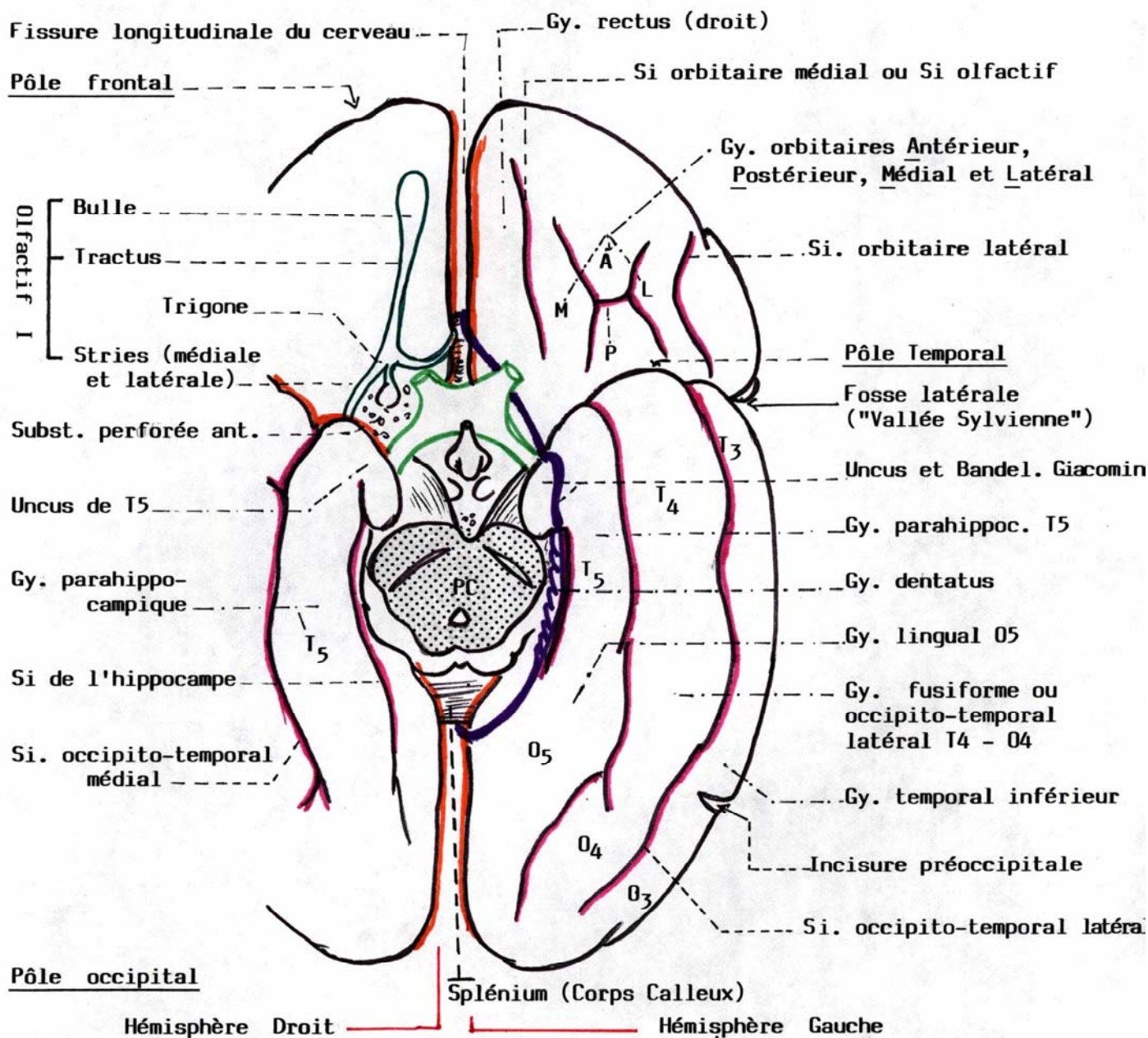
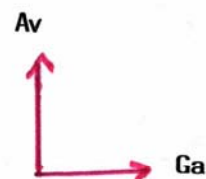


FACE INFÉRIEURE DU CERVEAU

- * Gy = gyrus
- * Si = sillon



** Sur cette vue inférieure de la base du cerveau, on a 3 lobes : le lobe orbitaire (qui est la face inférieure du Lobe frontal) ; les 2 lobes temporal et occipital (en arrière de la fosse latérale ou "vallée Sylvienne").

Sur la ligne médiane, les 2 pédoncules cérébraux (PC) s'écartent pour gagner l'hémisphère correspondant en formant une aire interpédonculaire, triangulaire. Cette aire forme avec la concavité du chiasma et des bandelettes optiques le "losange optopédonculaire".