

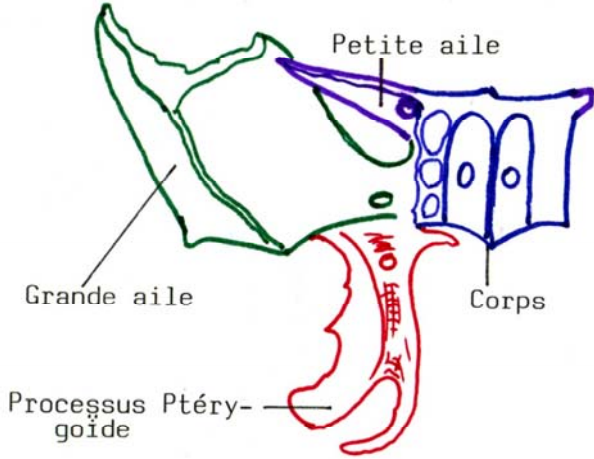
MISE EN PLACE

- . En Haut : face excavée du bloc central
- . En Avant : lames triangulaires, latérales, horizontales (= petites ailes)

Comparé à une chauve-souris :

- . Impair et médian : corps du sphénoïde
- . Paires et latérales : petites ailes, grandes ailes

et processus ptérygoïdes



REPRÉSENTATION DIAGRAMMATIQUE

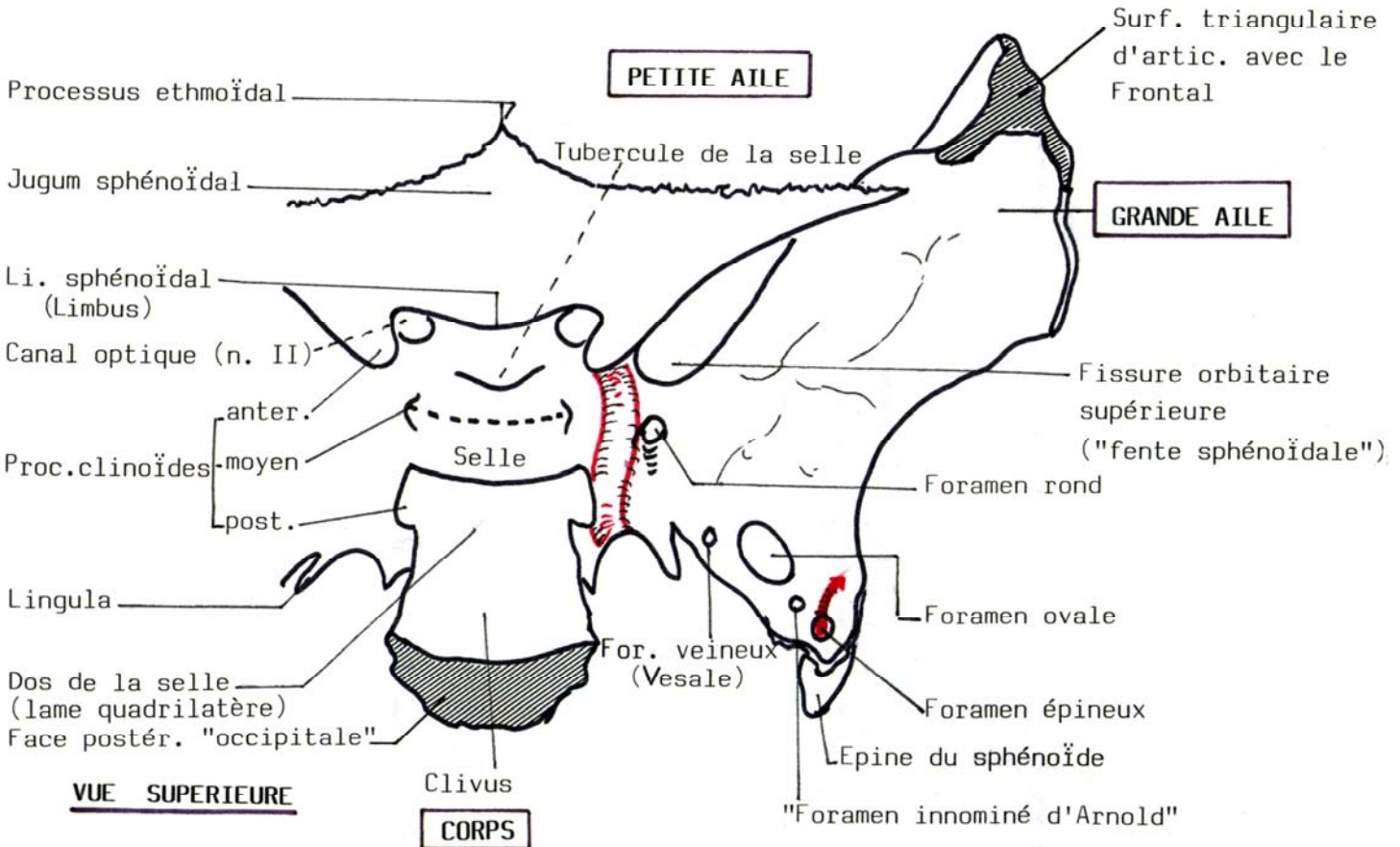
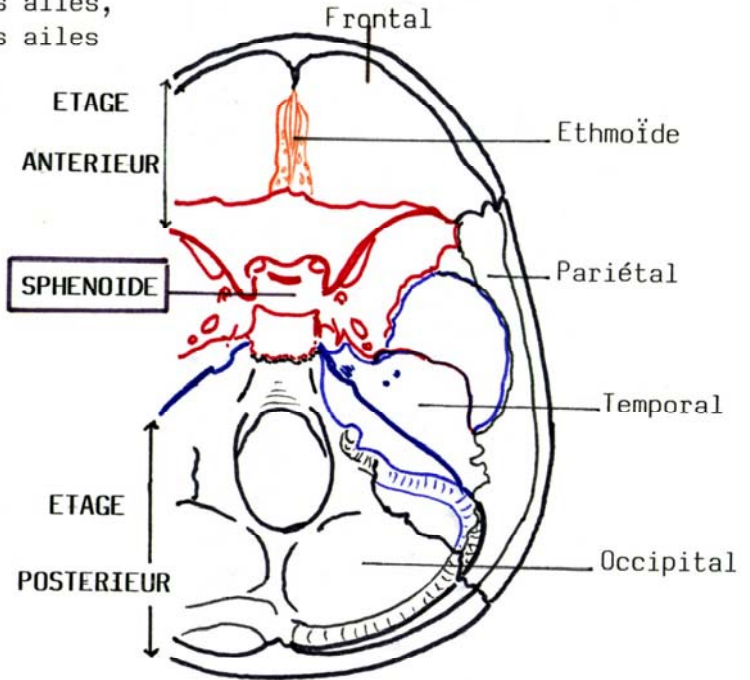
VUE ANTERIEURE

SPHENOÏDE

- . impair, médian
- . clé de voûte de la base du crâne

BASE DU CRANE

3 étages



VUE SUPERIEURE