

OS PARIÉTAL

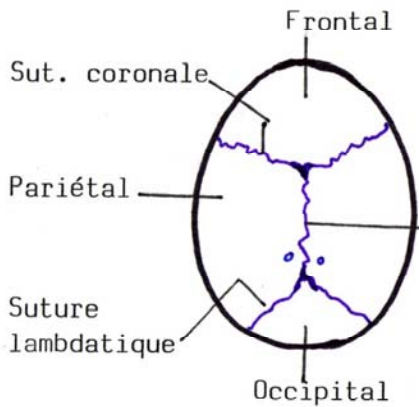
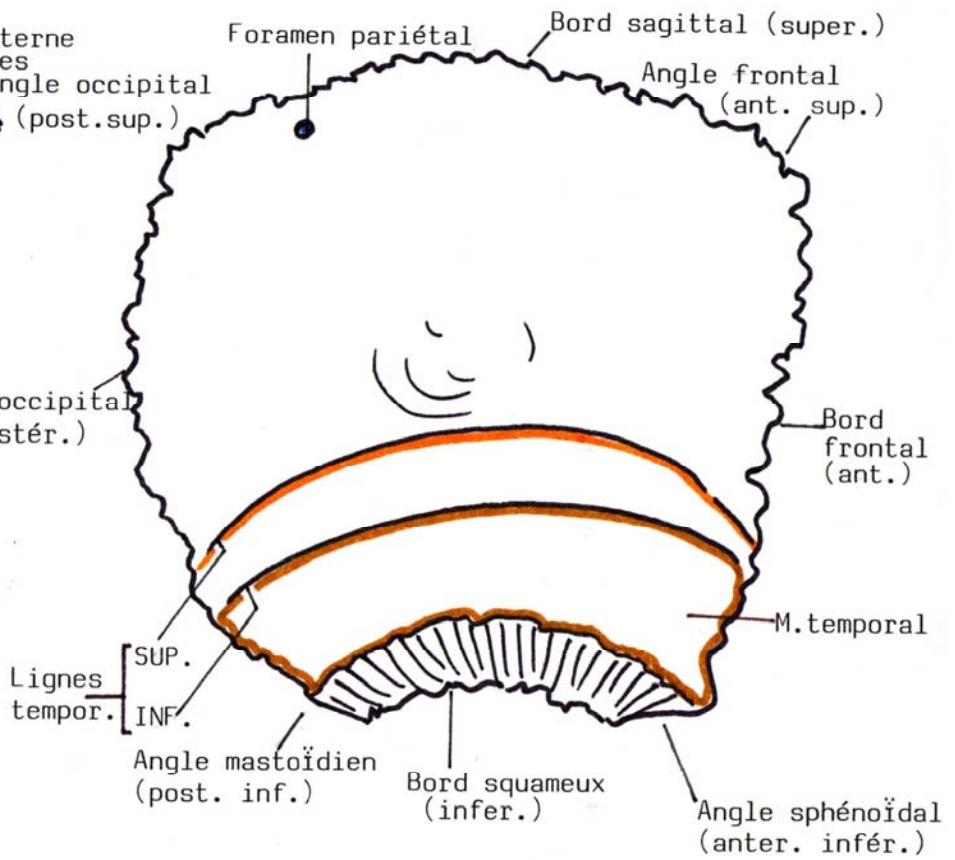
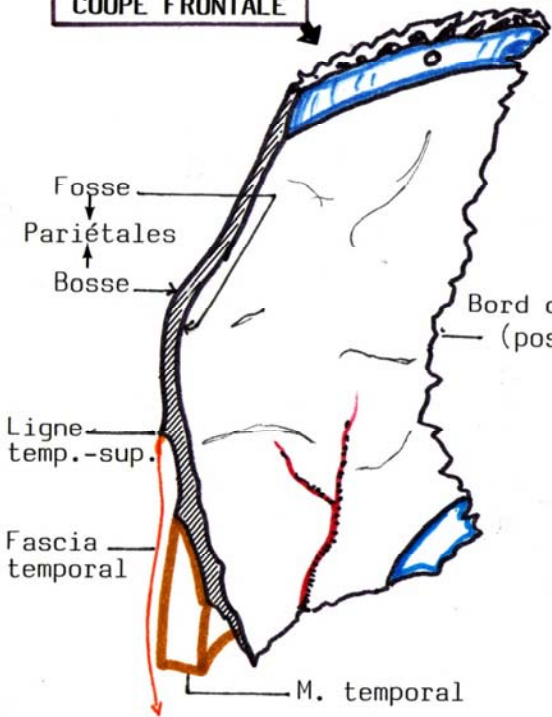
MISE EN PLACE (*)

- . En Dehors (DH) : face convexe
- . En Avant (AV)
- . En Bas (BS) } angle le plus aigu

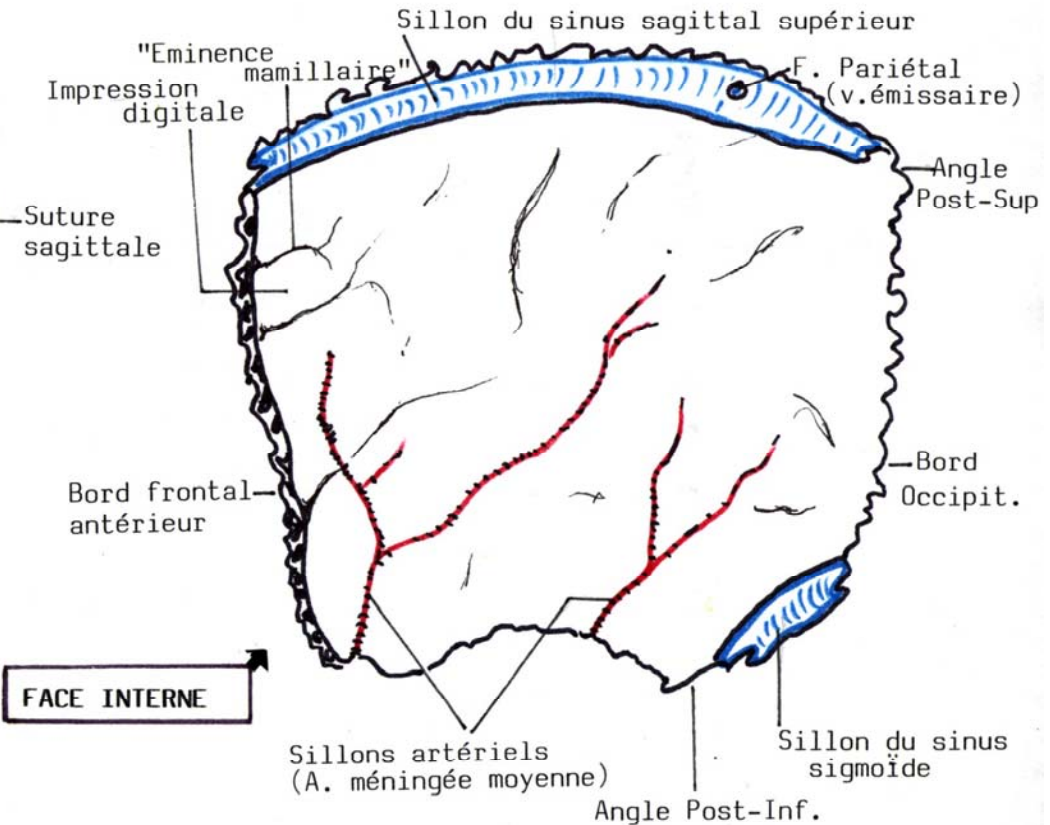
OS quadrangulaire, bombé
 . 2 faces externe et interne
 . 4 bords et . 4 angles

FACE EXTERNE

COUPE FRONTALE



VUE SUPERIEURE



FACE INTERNE

(*) Pour la mise en place, en DH = latéralement, en DD = médialement