

MISE EN PLACE

- . En avant (AV) : face convexe
- . En Bas (BS) : face plate avec large échancrure

FRONTAL

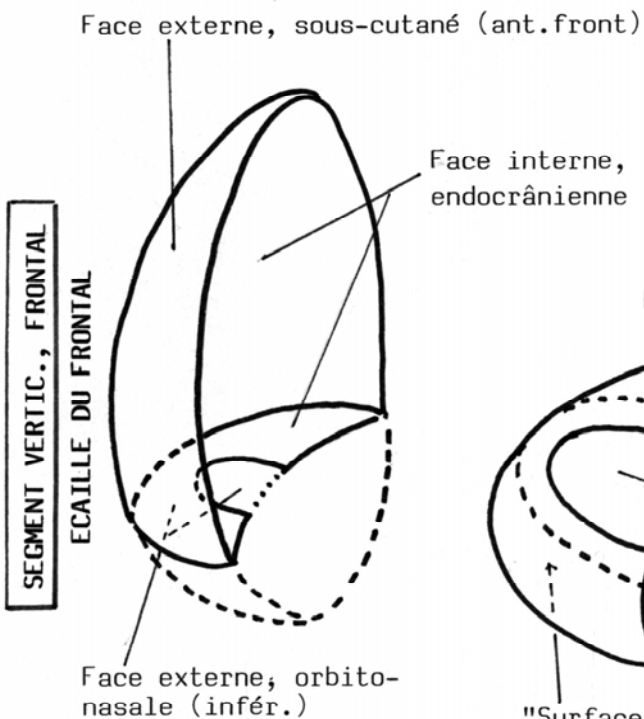
1

Os impair, symétrique

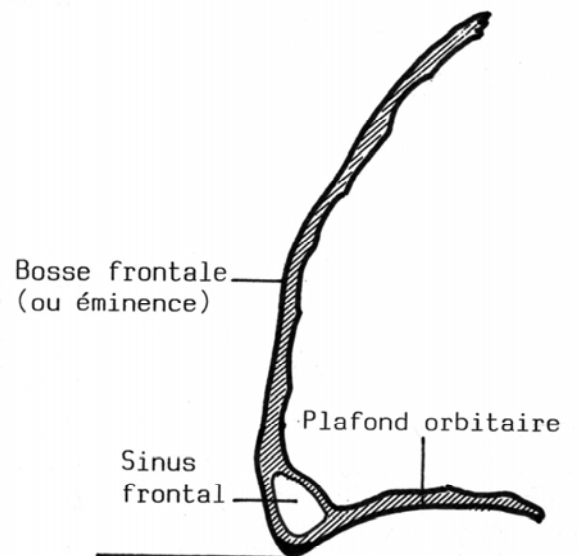
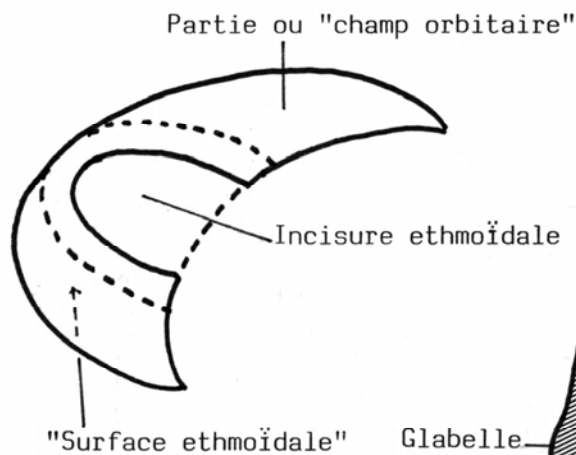
SEGMENT DE SPHERE, APLATI EN BAS

- . 2 faces : interne, endocrânienne; externe, exocrânienne
- . 1 bord circonférentiel
- . 2 segments :
 - vertical ou frontal (écaïlle du frontal)
 - et horizontal ou orbito-nasal
 - séparés par la "crête orbito-nasale"

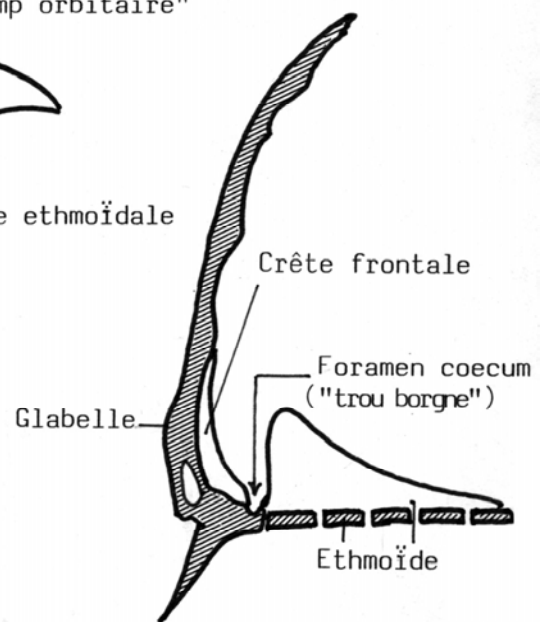
REPRESENTATION DIAGRAMMATIQUE



SEGMENT HORIZONTAL ORBITO-NASAL



COUPE SAGITALE, LATERALE



COUPE SAGIT. PARAMEDIANE DROITE