

CARPE

Massif carpien de 8 os disposés :

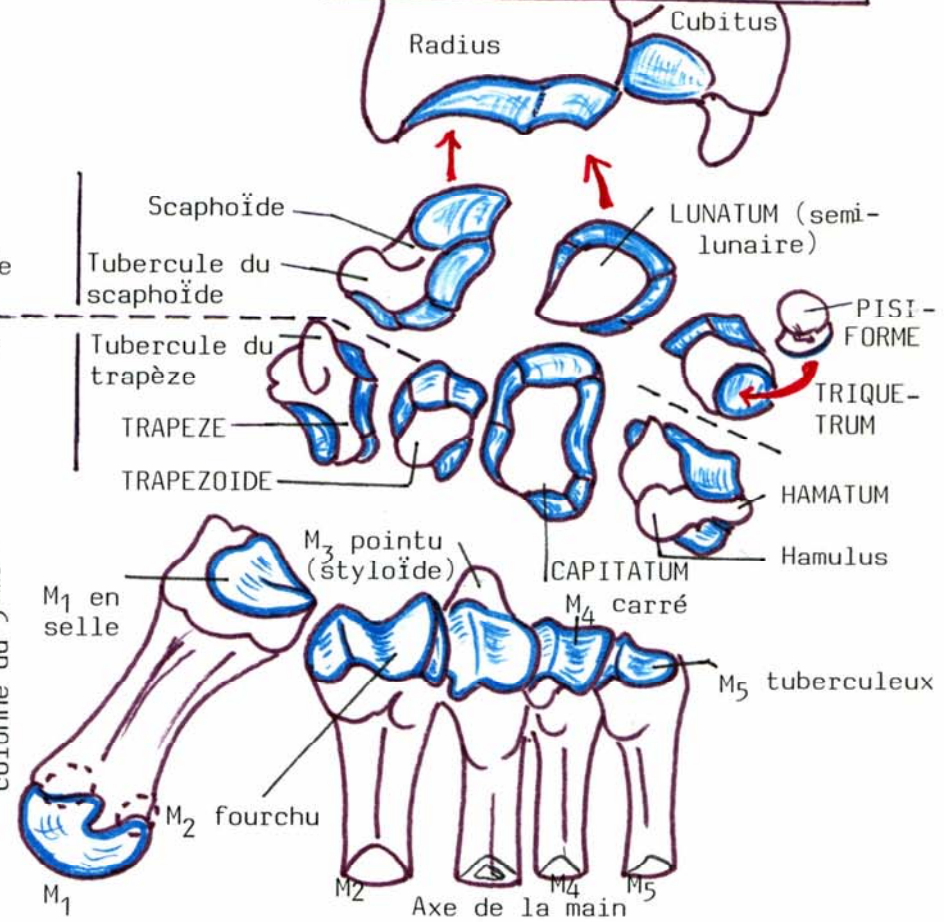
- . en 2 rangées
 - supérieure, proximale, antibrachiale
 - inférieure, distale, métacarpienne
- . en 3 colonnes : latérale, moyenne ou intermédiaire, médiale

En gros pour chaque os 6 faces :

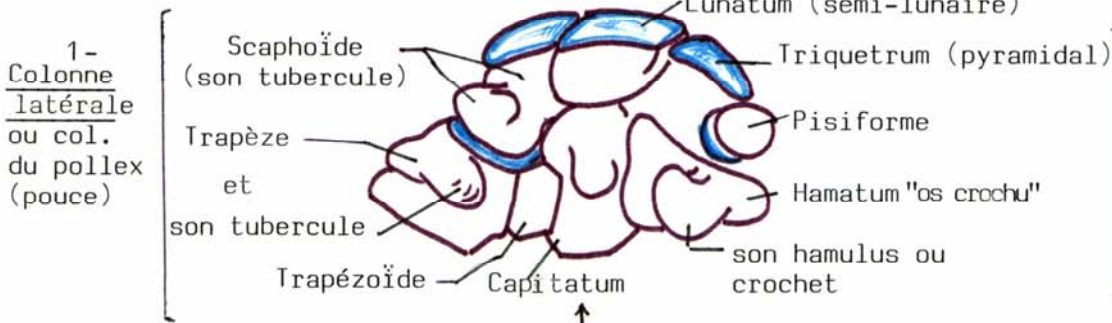
- 1 palmaire et 1 dorsale : insertions ligamentaires et musculaires
- 4 périphériques articulaires sauf les latérales des colonnes latérale et médiale.

CARPE ECLATE

BASE DES METACARPIENS

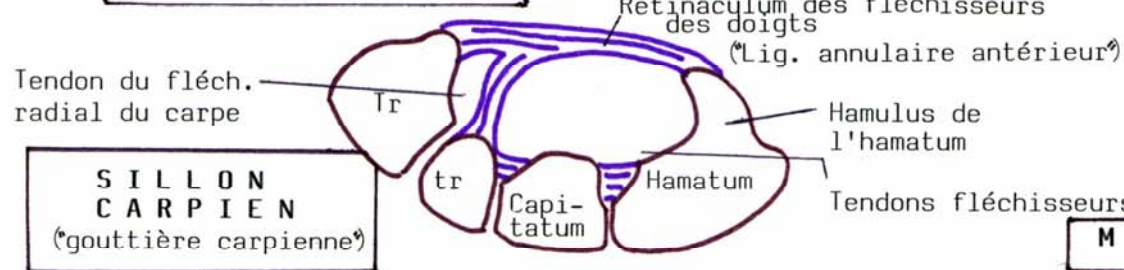


"CONDYLE CARPIEN"



MASSIF CARPIEN

2 - Colonne médiane



M2 EN VUE PALMAIRE



(coupe schématique)