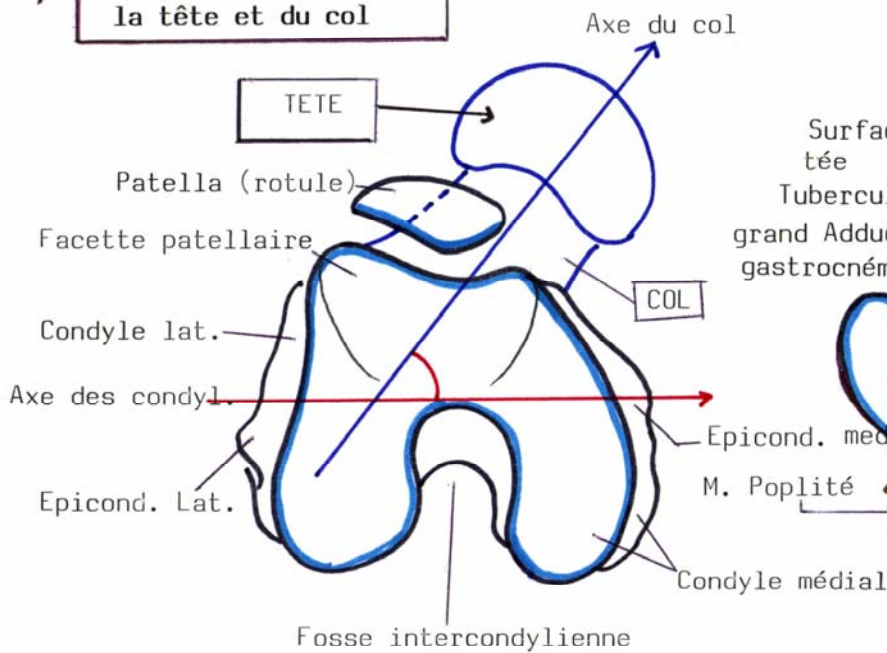


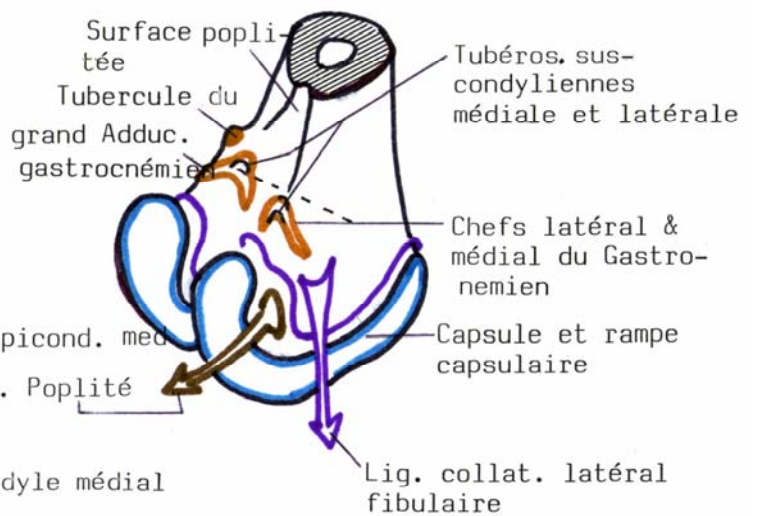
EXTREMITÉ INFÉRIEURE

A) VUE AXIALE INFÉRIEURE
*Projection Orthog. de la tête et du col

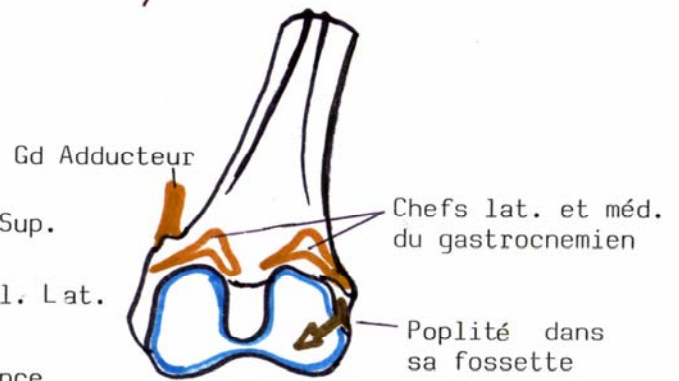


ANGLE DE DECLINAISON : 12 à 15°

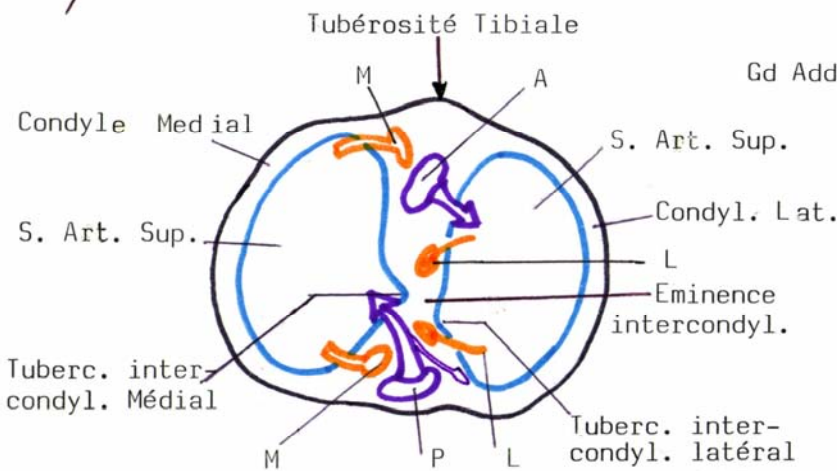
B) VUE POSTERO-LATERALE



D) VUE POSTERIEURE



C) LE "PLATEAU TIBIAL"



C) VUE SUPERIEURE DU TIBIA

Insertions des Menisques M,L et des Lig. croisés A et P.

E) COUPE SAGITTALE DU GENOU
Vue latérale de la moitié médiale de la coupe : les lig. croisés.

