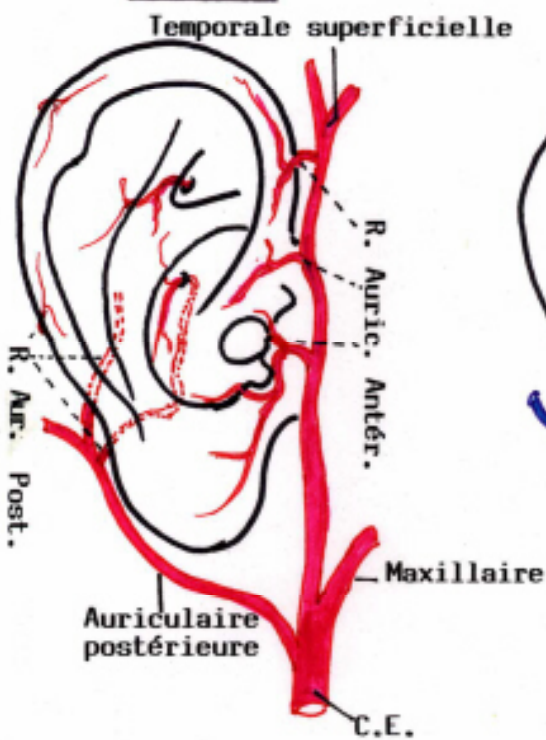
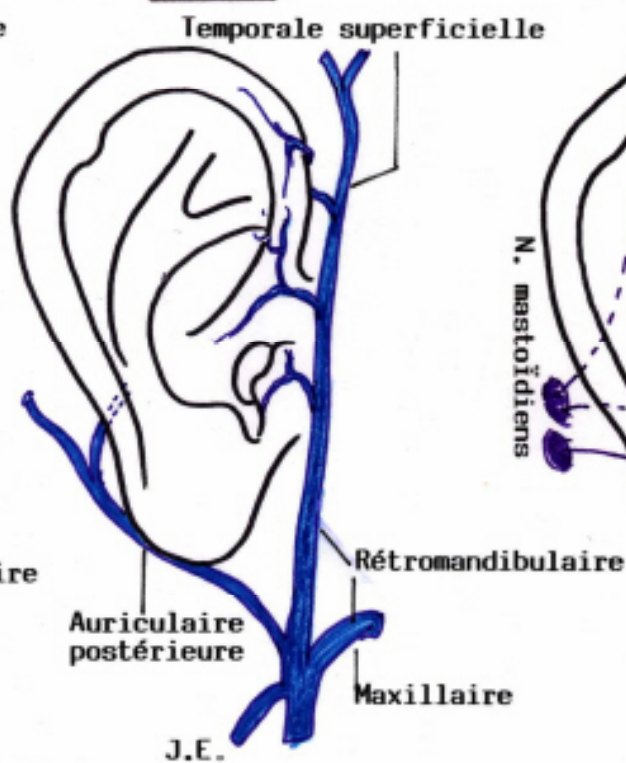


OREILLE EXTERNE . VUE LATÉRALE

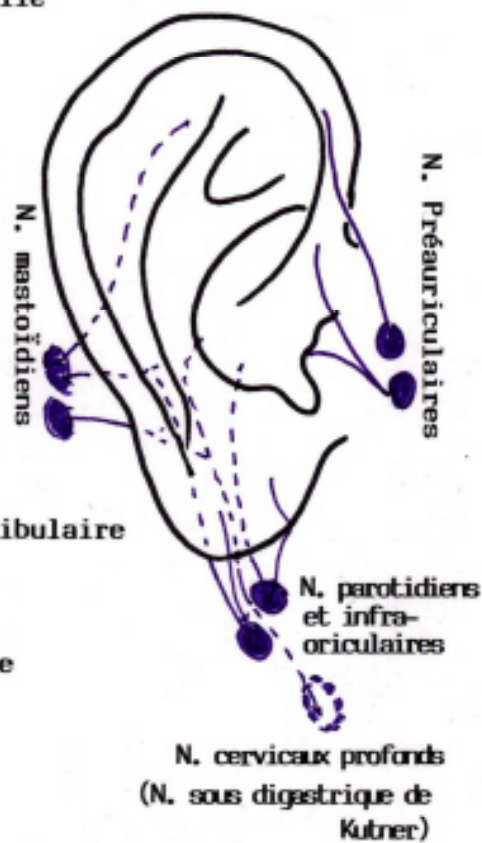
ARTÈRES



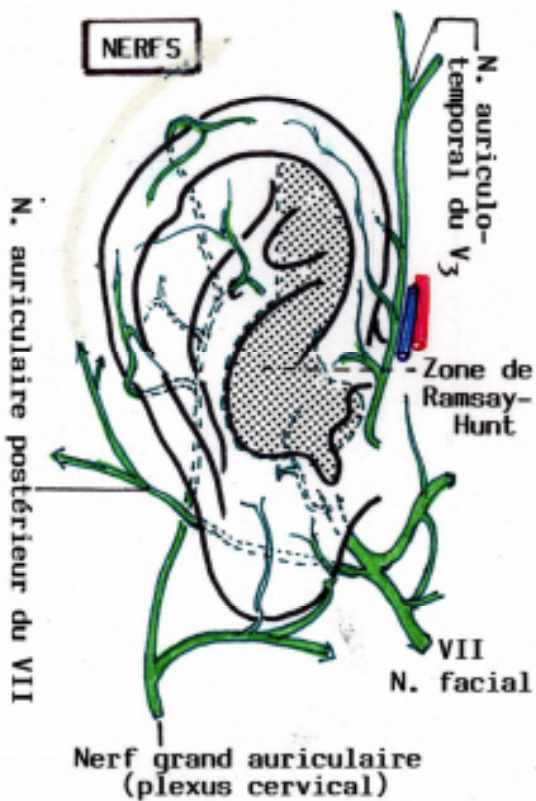
VEINES



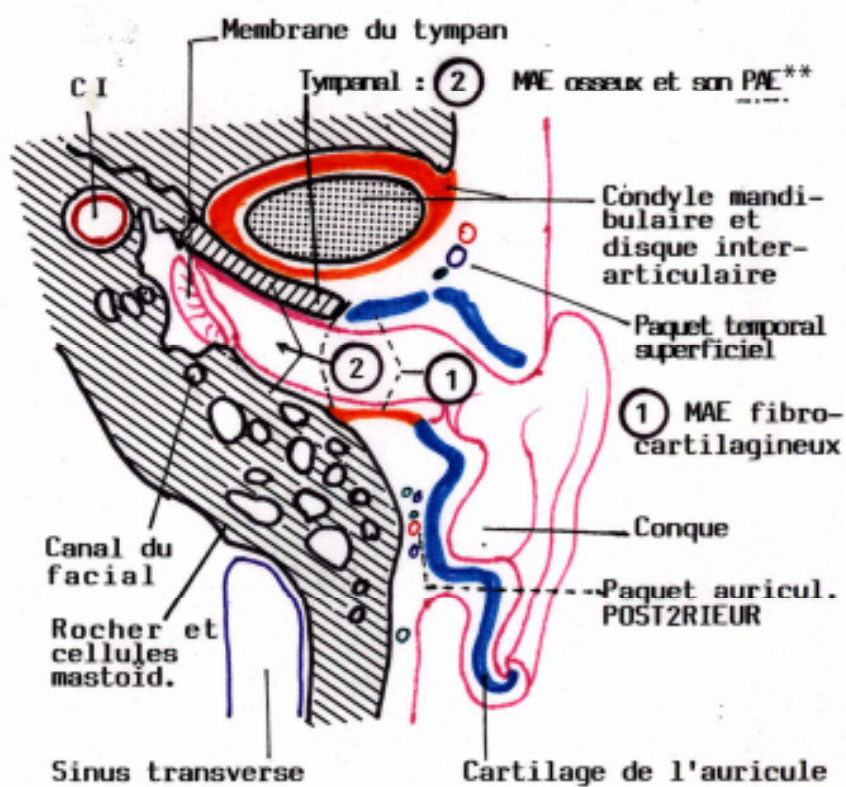
LYMPHATIQUES



NERFS



OREILLE EXTERNE : COUPE HORIZONTALE



La "zone de Ramsay-Hunt" est innervée par le rameau sensitif du CAE qui vient du VIIbis et qui s'anastomose avec le R. auriculaire du vague.

** Pore acoustique externe