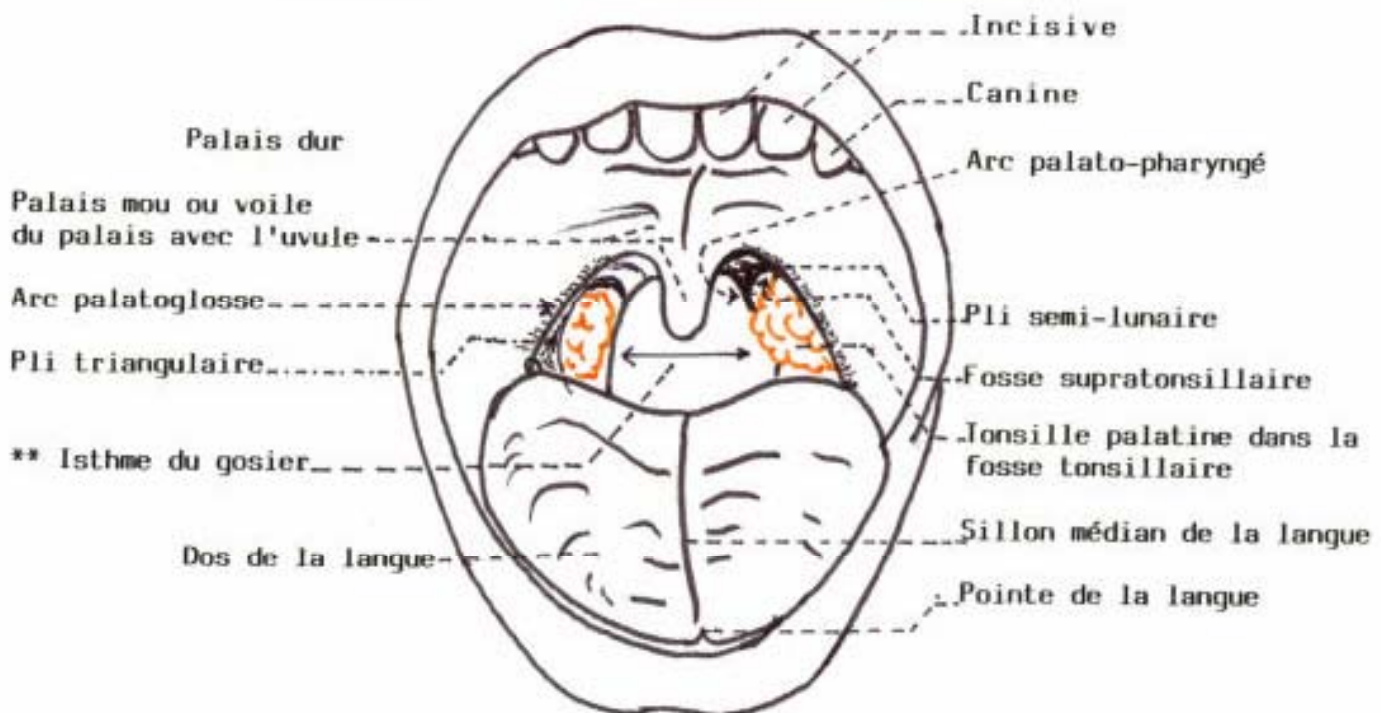


BOUCHE OUVERTE : PALAIS, GOSIER, LANGUE



* V. ranine : segment initial de la veine linguale superficielle dite satellite du XII

** Gosier ou fauces : espace entre le palais mou et la base de la langue. L'isthme du gosier est limité latéralement par les arcs palatoglosse et palatopharyngien droit et gauche.