

NERFS DES POUMONS

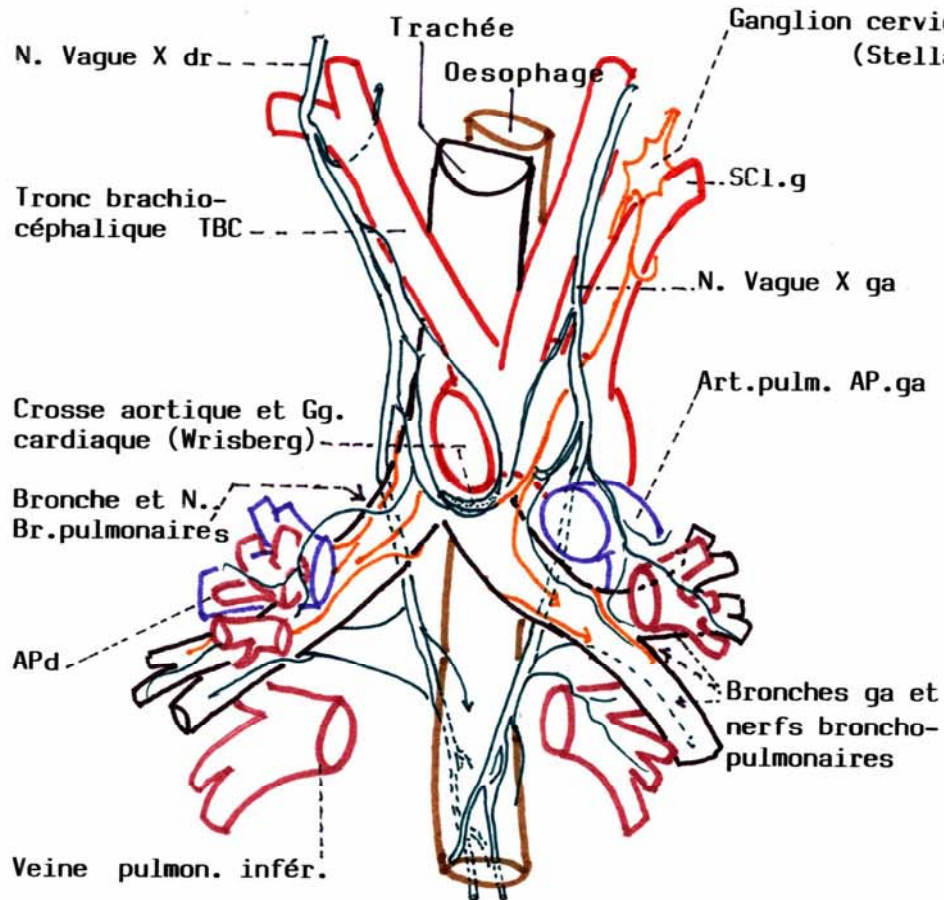
N.A.

VUE ANTERIEURE

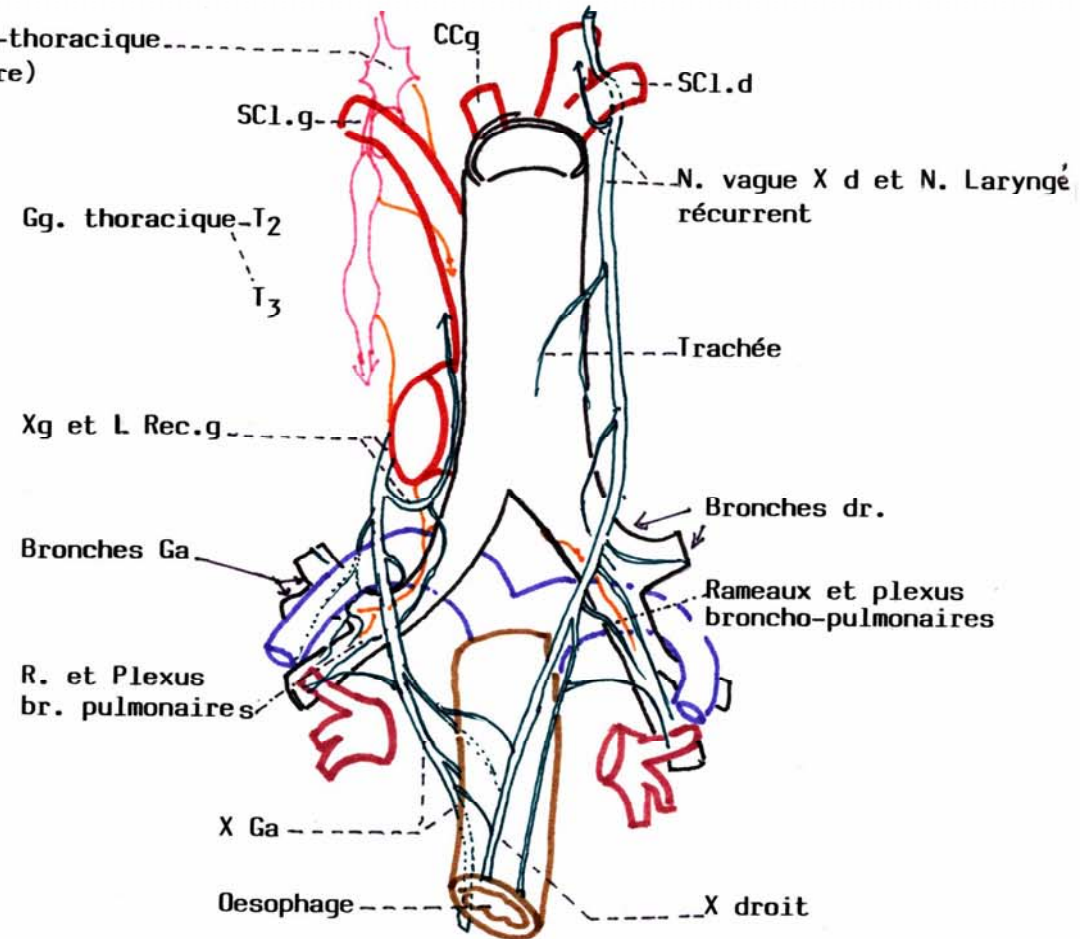
Les plexus broncho-pulmonaires

parasympathiques, vagues : en vert
sympathiques, : en ocre

VUE POSTERIEURE



Les plexus broncho-pulmonaires antérieurs sont surtout d'origine sympathique (couleur ocre)



Les plexus broncho-pulmonaires postérieurs sont surtout parasympathiques X (couleur verte)