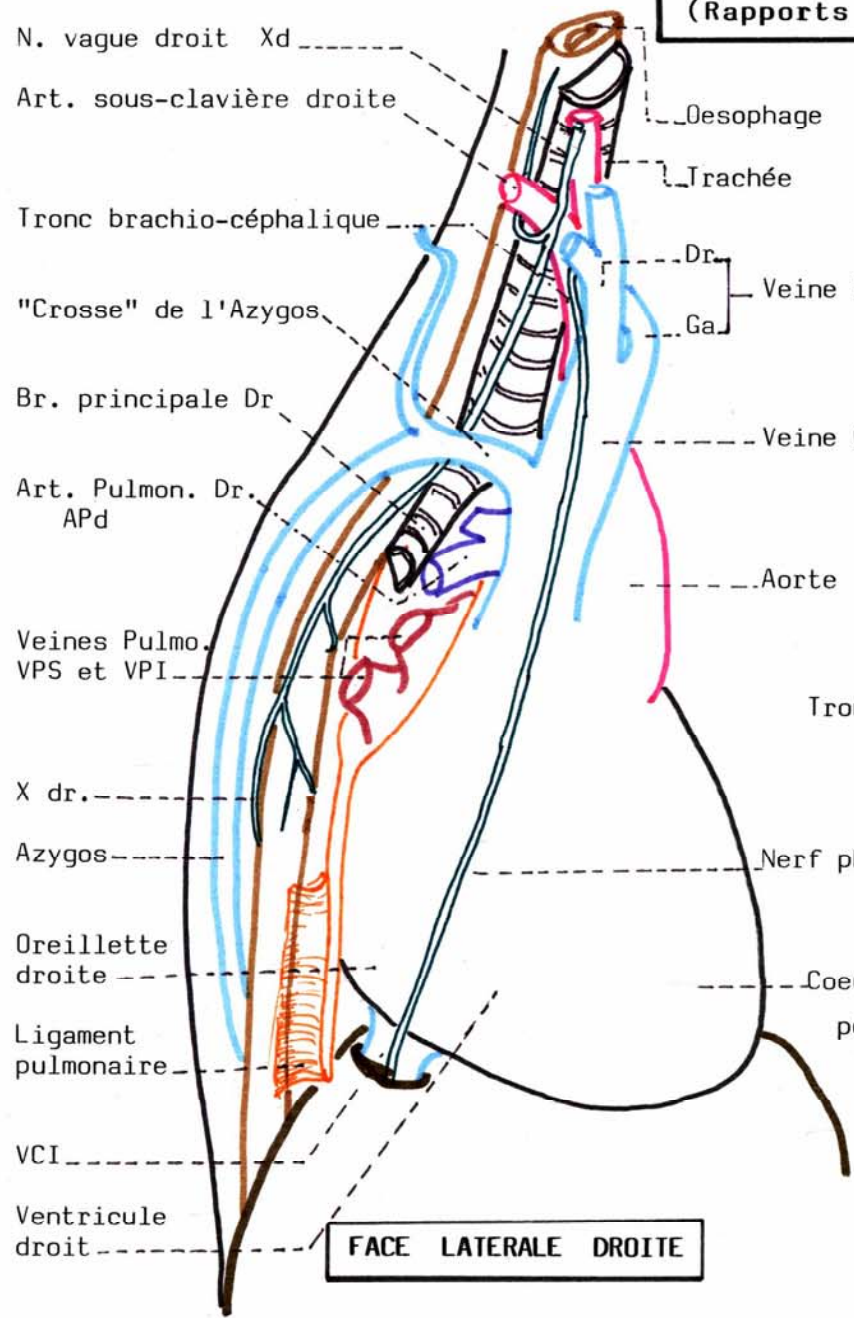
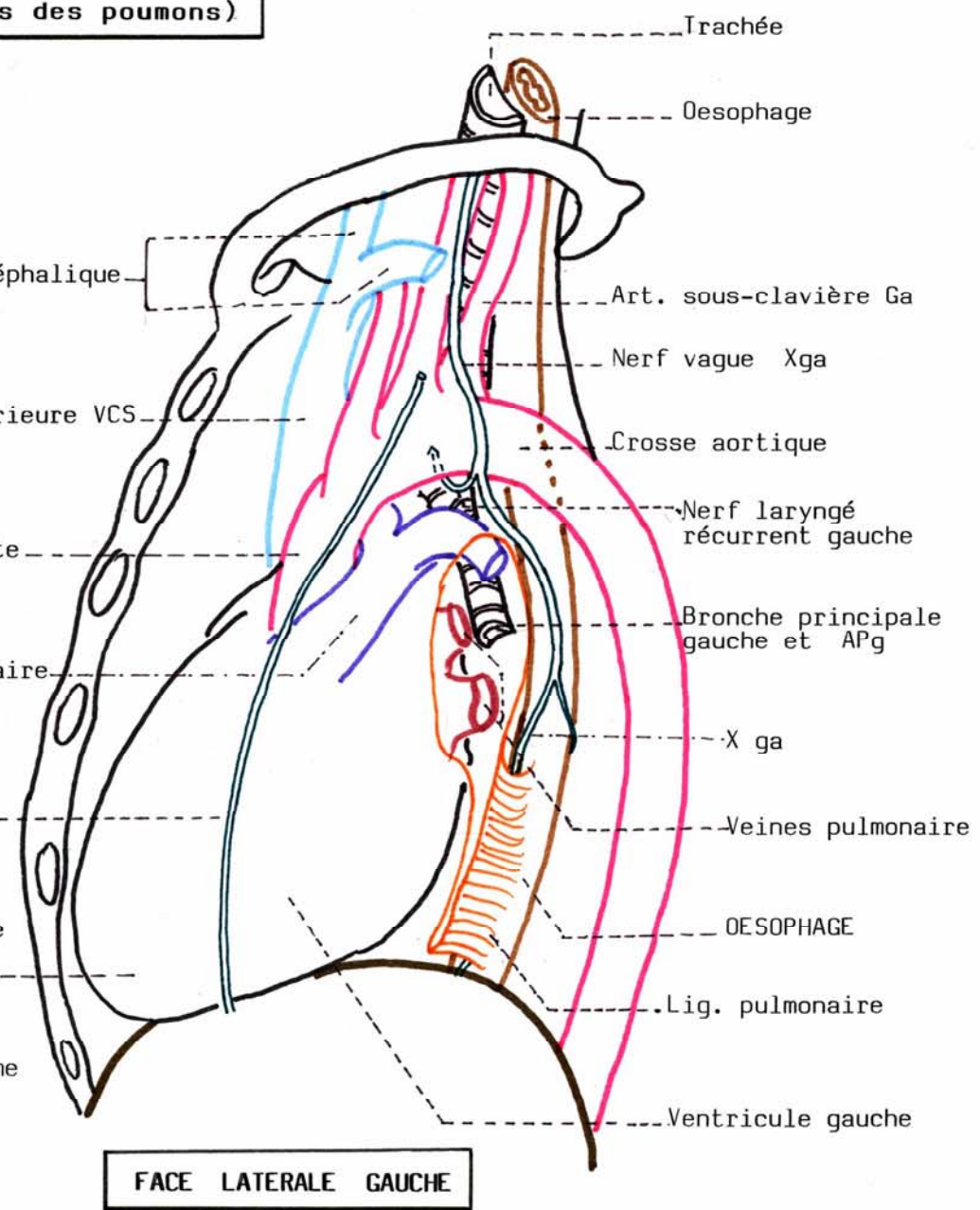


**FACES LATÉRALES DU MÉDIASTIN  
(Rapports internes des poumons)**



**FACE LATÉRALE DROITE**



**FACE LATÉRALE GAUCHE**

N. vague droit Xd  
 Art. sous-clavière droite  
 Tronc brachio-céphalique  
 "Crosse" de l'Azygos  
 Br. principale Dr  
 Art. Pulmon. Dr APd  
 Veines Pulmo. VPS et VPI  
 X dr.  
 Azygos  
 Oreillette droite  
 Ligament pulmonaire  
 VCI  
 Ventricule droit

Oesophage  
 Trachée  
 Dr  
 Ga  
 Veine brachio-céphalique  
 Veine Cave Supérieure VCS  
 Aorte ascendante  
 Tronc pulmonaire  
 Nerve phrénique  
 Coeur dans le péricarde  
 Diaphragme

Trachée  
 Oesophage  
 Art. sous-clavière Ga  
 Nerve vague Xga  
 Crosse aortique  
 Nerve laryngé récurrent gauche  
 Bronche principale gauche et APg  
 X ga  
 Veines pulmonaire  
 OESOPHAGE  
 Lig. pulmonaire  
 Ventricule gauche