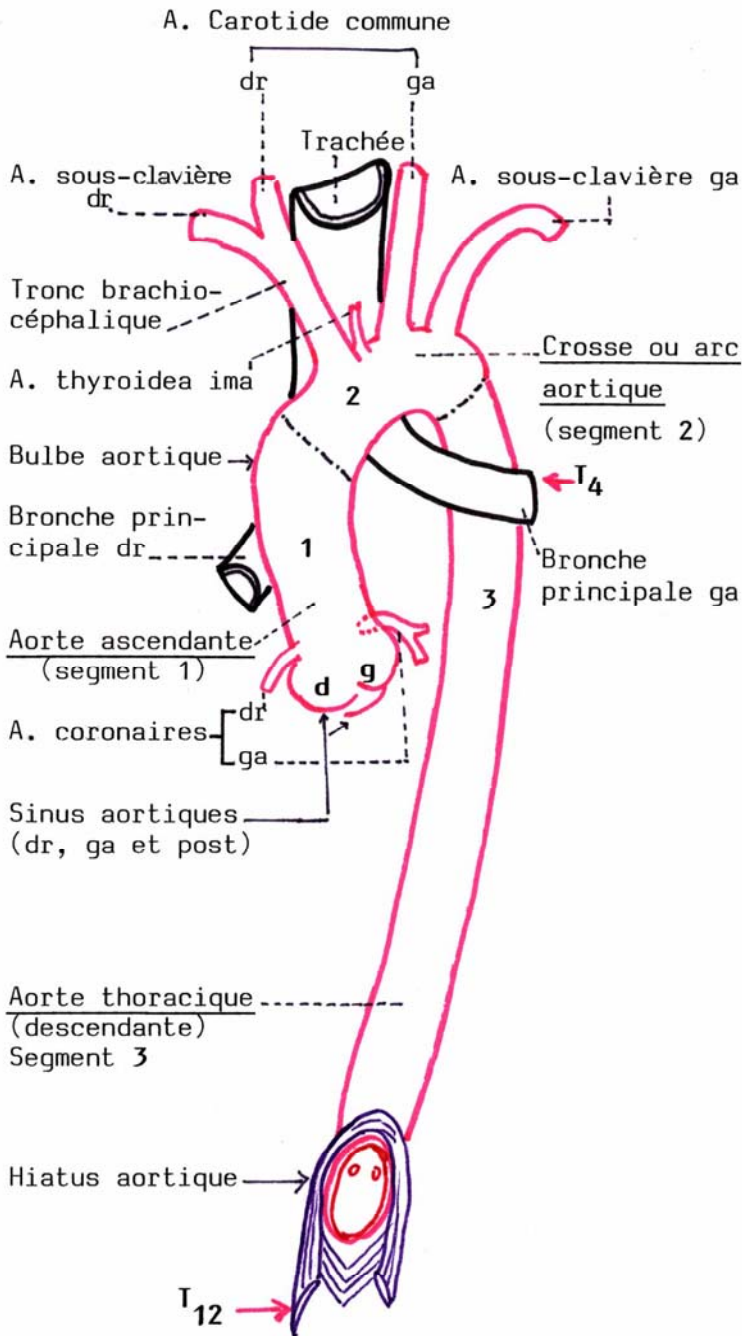


**L'AORTE DANS LE THORAX
VUE ANTERIEURE**



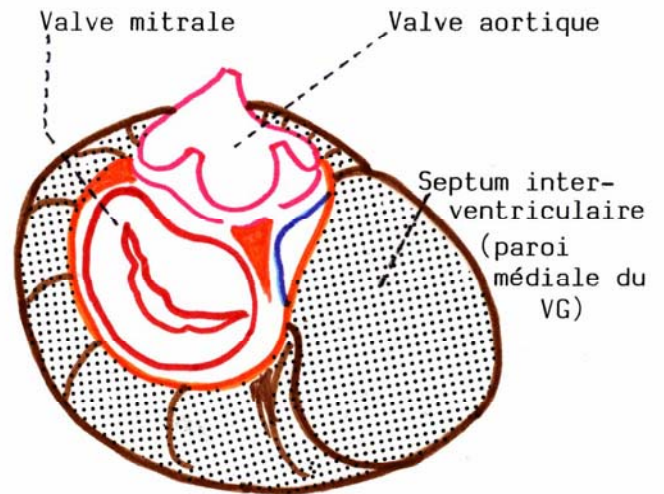
Dans le thorax, l'AORTE présente 3 segments

- l'aorte ascendante (segment 1)
- l'arc ou crosse aortique (segment 2) qui détache les 3 troncs destinés à l'extrémité céphalique et brachiale ("la gerbe supraaortique")
- l'aorte thoracique partie thoracique de l'aorte descendante (segment 3)

N.A.

**BASE du VENTRICULE GA
(VUE POST-MEDIALE)**

montrant la continuité fibreuse des deux valves aortique et atrio-ventriculaire Ga : continuité aorto-mitrale



ANGIOCARDIOGRAPHIE : L'AORTE SUR LE LEVOGRAMME

(Les 3 segments 1, 2, 3 de l'aorte thoracique)

