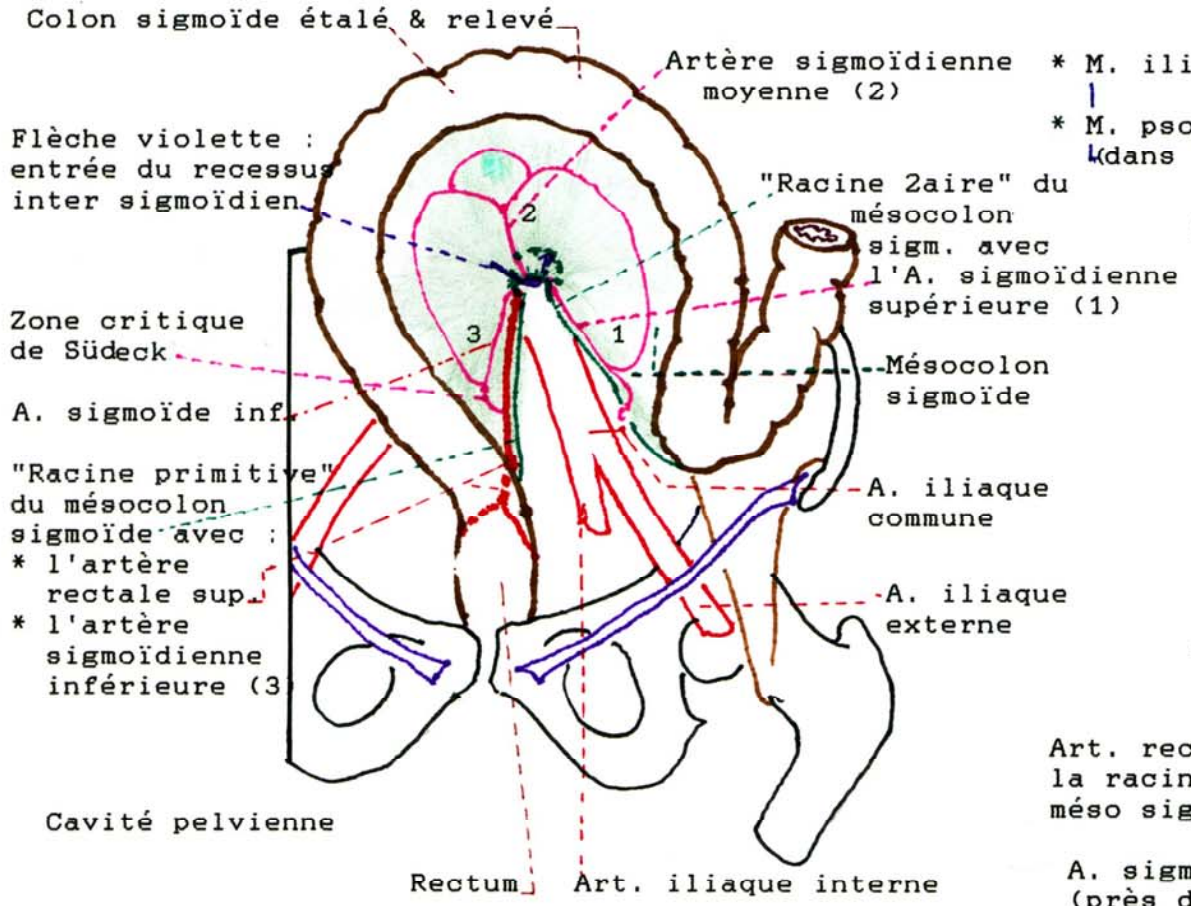
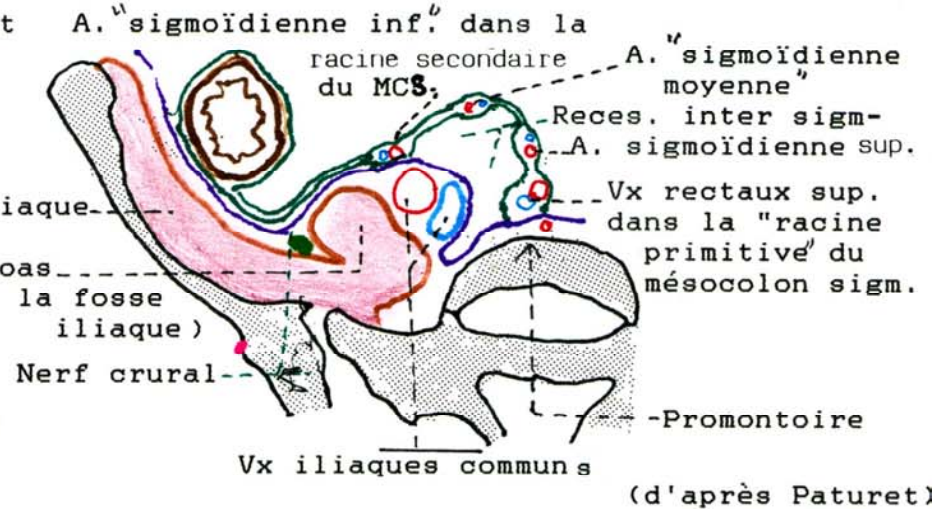


LES ARTERES SIGMOÏDIENNES : LE COLON SIGMOÏDE EST RELEVÉ



MESOCOLON SIGMOÏDE SUR UNE COUPE HORIZONTALE



L'Art. MÉSÉNTÉRIQUE INF. & LES ART. SIGMOÏDIENNES : VUE ANTERIEURE

