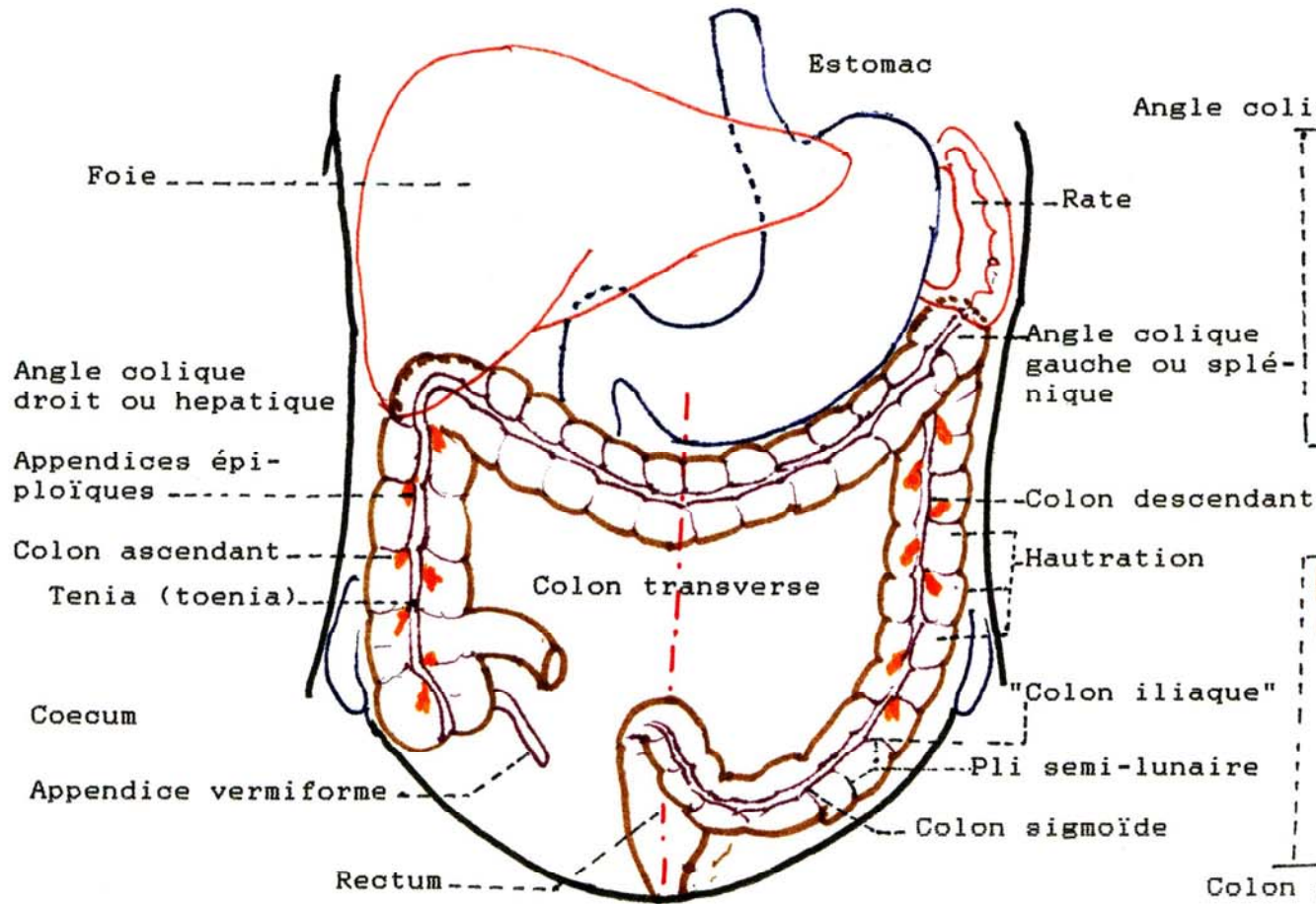


GROS INTESTIN EN PLACE dans l'ABDOMEN

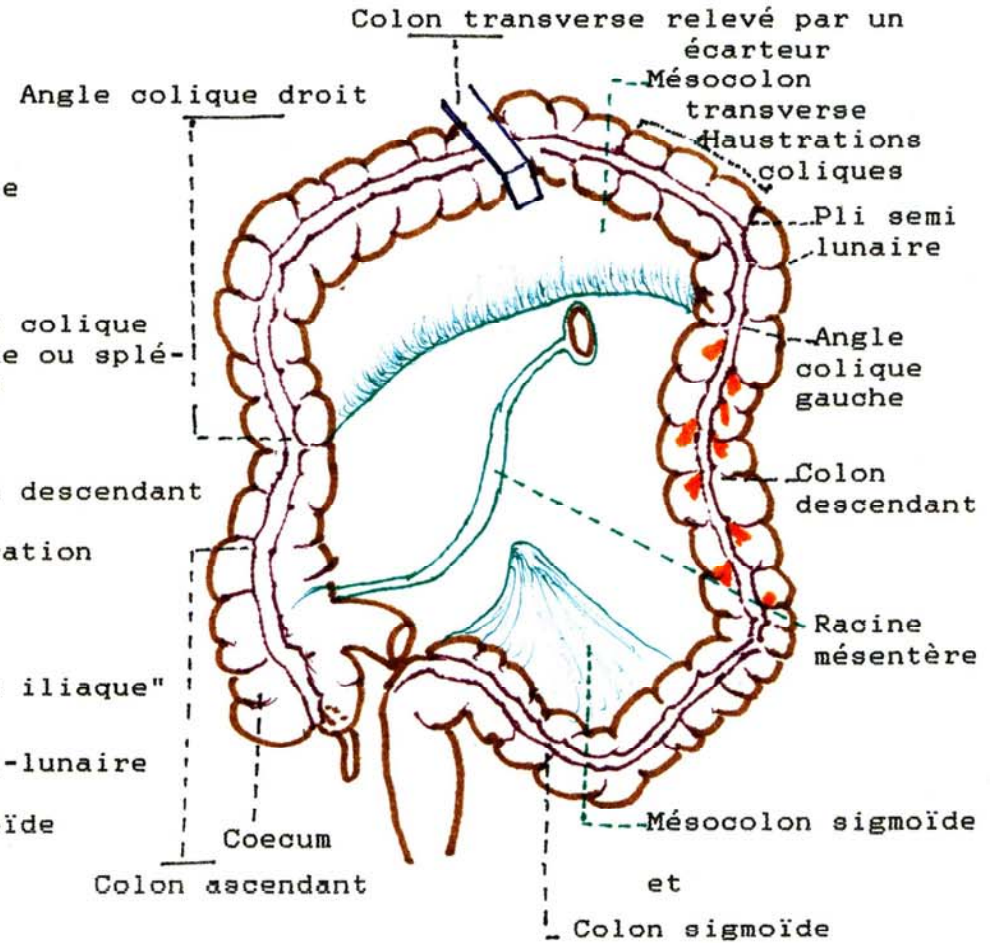
VUE ANTERIEURE



← "COLON DROIT" "COLON GAUCHE" →

(Territoires vasculaires, Chirurgie)

L'ENSEMBLE du COLON avec LE COLON TRANSVERSE RELEVÉ



** Les mésocolons ascendant et descendant sont accolés au péritoine pariétal postérieur (fascia de Toldt)