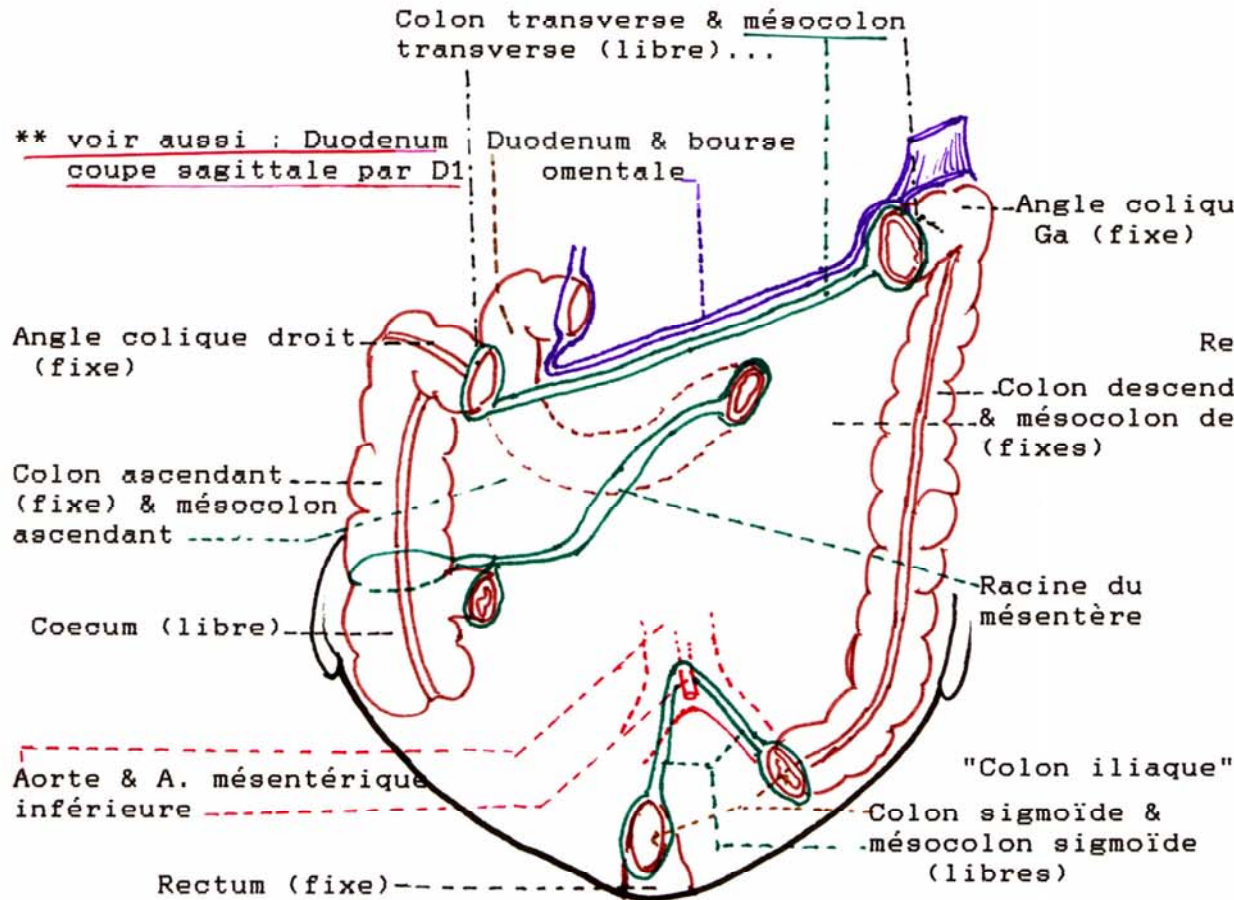


PORTIONS ALTERNÉES, FIXÉES, LIBRES
DU GROS INTESTIN



*** Le gros intestin est formé de portions alternativement libres (coecum, colon transverse, colon sigmoïde) & de portions fixes (colon ascendant, descendant & rectum : fascias d'accollement)

COUPE SAGITTALE de l'ABDOMEN
PASSANT PAR LE COLON ASCENDANT

