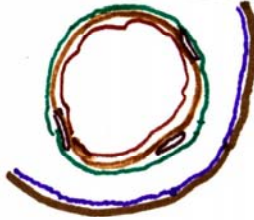
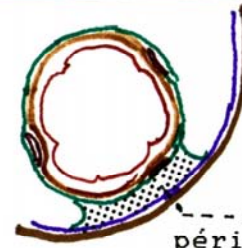


DIFFERENTES DISPOSITIONS DU PERITOINE COECAL
SUR 4 COUPES AXIALES DU COECUM

A Coecum libre (disposition normale)

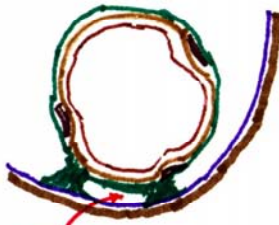


B Péritoine complètement accolé à la paroi (Coecum fixe)



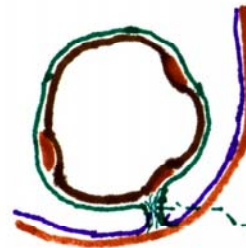
--- Accolement au péritoine postérieur

C Recessus Retro-coecal



Recessus retro-coecal
(Parfois retro-coeco-oolique)

D Coecum à méso



--- Mésocoecum

DIFFERENTES POSITIONS DE L'APPENDICE p/r. au COECUM

