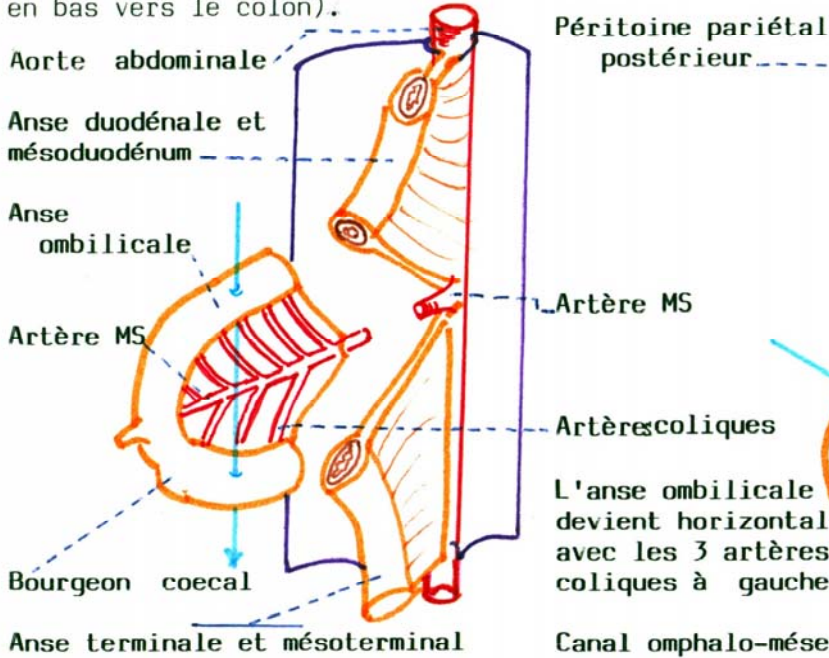


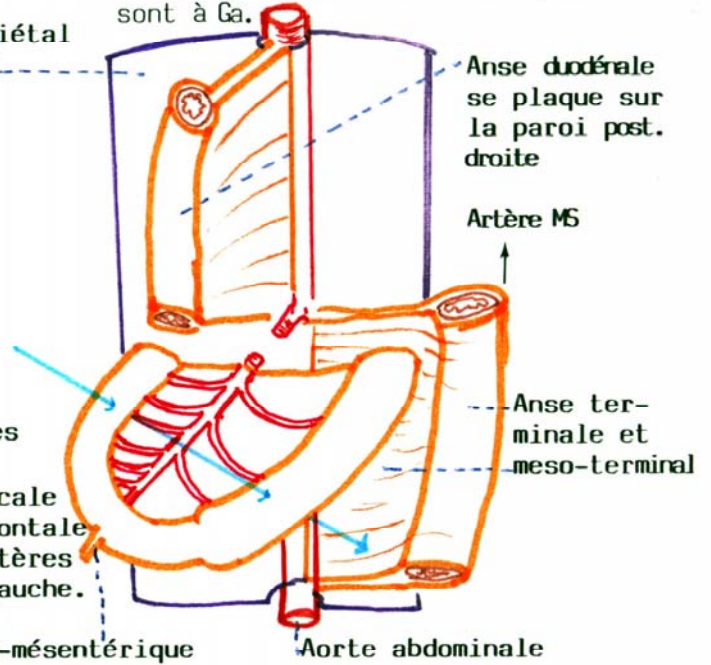
A. DISPOSITION INITIALE

Anse ombilicale (ou anse intestinale primitive) axée sur l'artère mésentérique supérieure est verticale avec les 3 artères coliques se dirigeant en bas vers le colon).



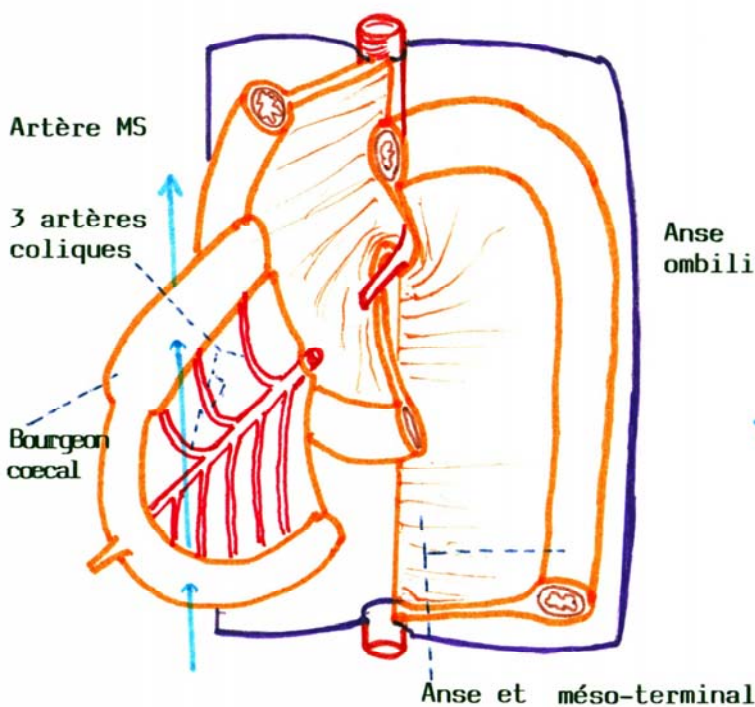
B. ROTATION de 90° (1er demi-tour)

Allongement en sens inverse des anses duodénale et terminale. L'anse ombilicale devient horizontale, les 3 artères coliques sont à Ga.



C. ROTATION de 180° (2ème demi-tour)

Les anses duodénale et terminale continuent de s'accroître en sens inverse et atteignent la ligne médiane. L'anse ombilicale redevient verticale et les 3 artères obliques se dirigent en haut



D. ROTATION de 270°

(3è demi-tour de 90°)

L'angle duodéno-jéjunum se met à gauche, le mésoduodénum s'enroule sur l'artère MS et se plaque devant le méso-terminal devenu mesocolon descendant

