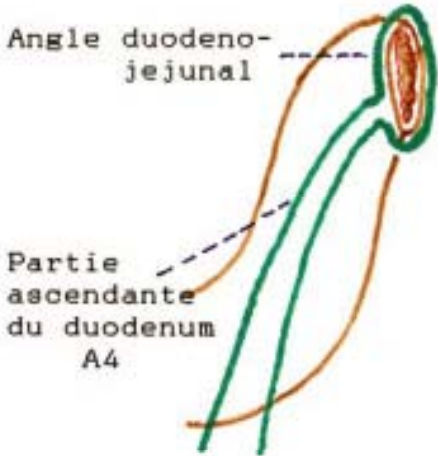
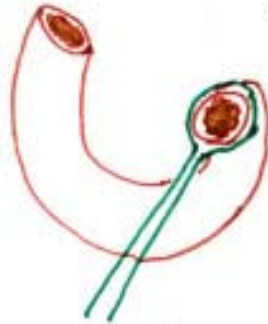


VARIATIONS D'ACCOLLEMENT de l'EXTREMITÉ SUPERIEURE DU MESENTERE

1 Type normal (d'après Turnesco)



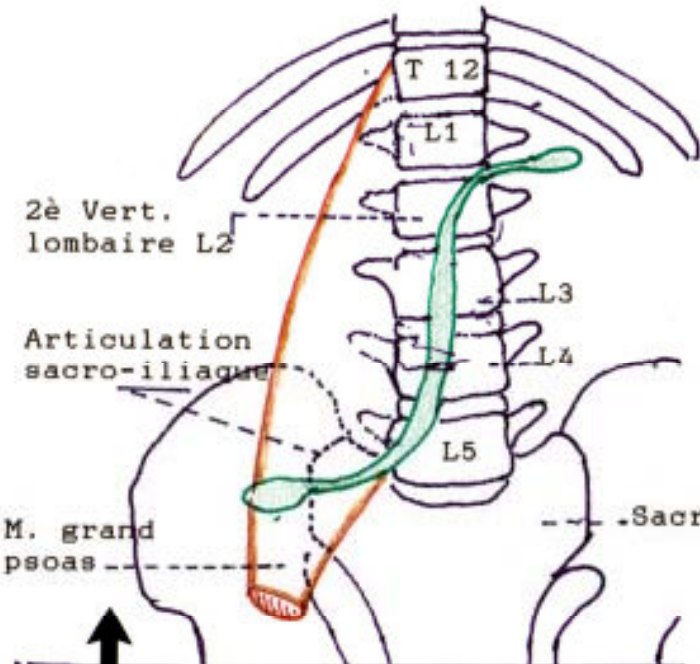
2 Insertion en amont de l'angle D-J : l'angle DJ devient très mobile



3 Insertion en aval de l'angle DJ qui devient fixe (il y a duodénalisation de l'angle)



RACINE du MESENTERE : RAPPORTS POSTERIEURS



CI-DESSUS : BALISAGE SQUELETTIQUE DE LA RACINE du MESENTERE

CI-CONTRE : RACINE DU MESENTERE RAPPORTS POSTERIEURS

Le M Psoas a été enlevé pour montrer les rapports avec le plexus lombaire

