

Pathologies kystiques des bourses

Pathologies kystiques des bourses

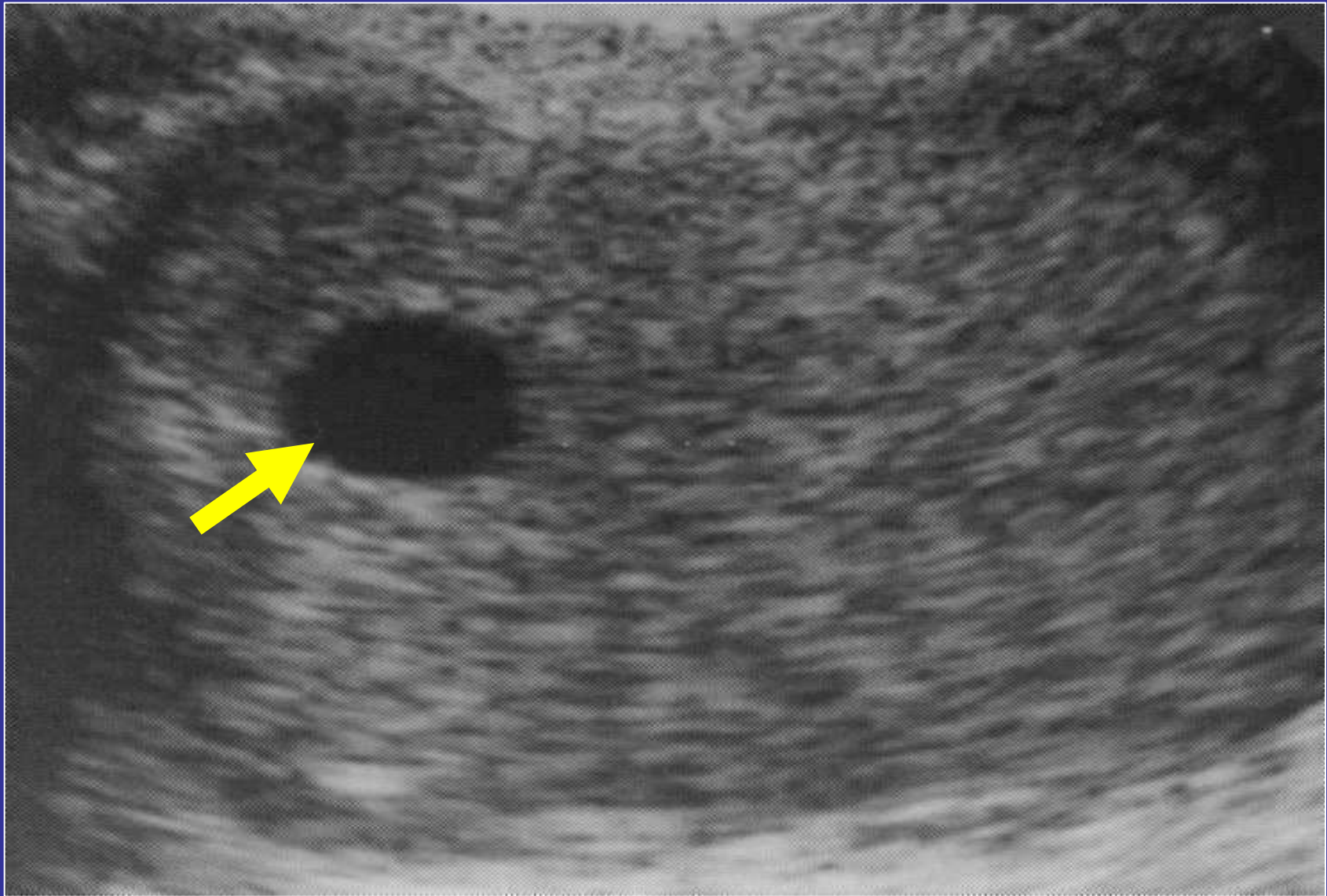
- Kystes testiculaires
- Kystes épидидymaires
- Hydrocèles et kystes du cordon

Kystes testiculaires

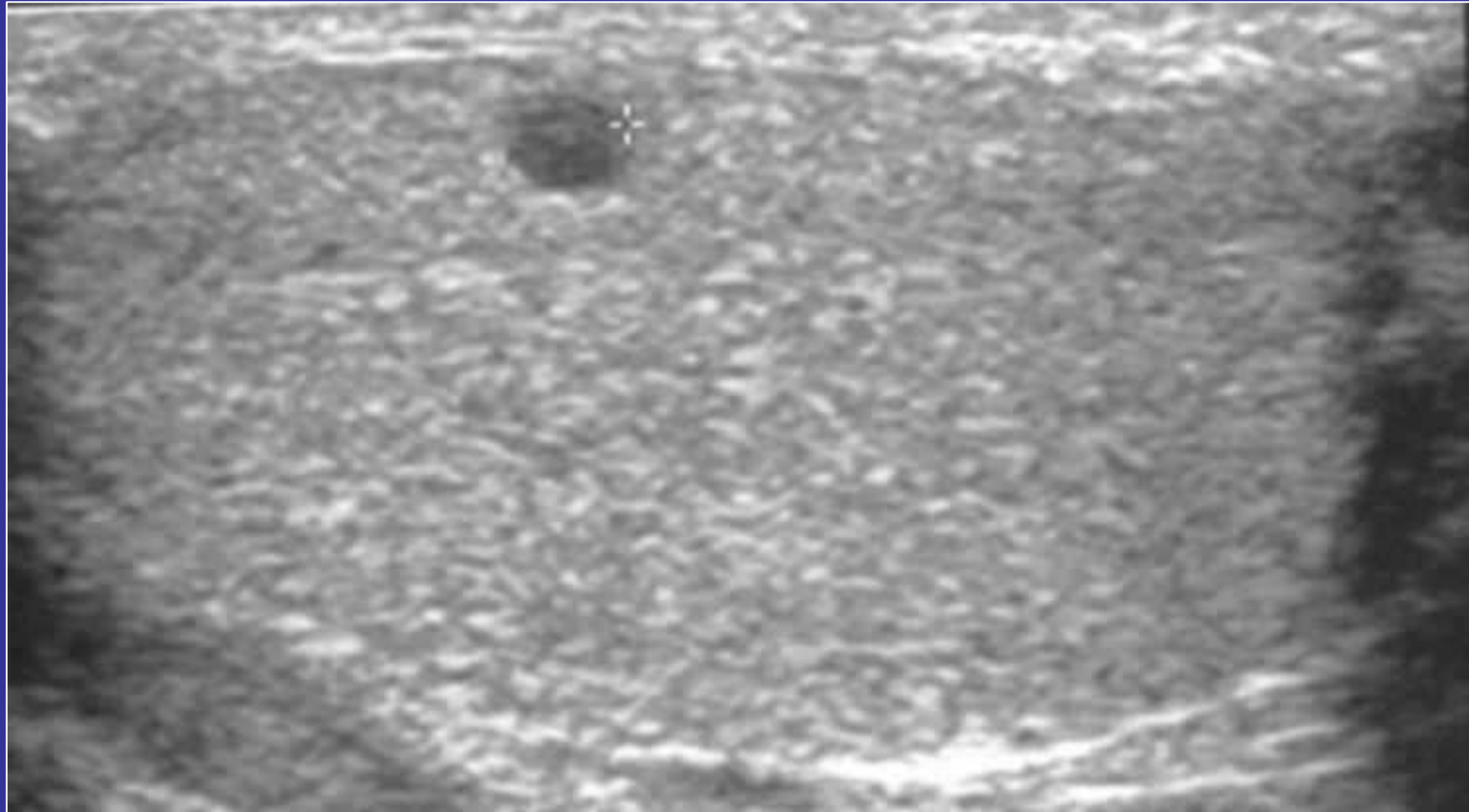
- Echostructure de la lésion :
 - Kystique =
 - anéchogène avec renforcement postérieur
 - Pas de paroi et pas de cloison
 - Si autre, attention : avis uro ou surveillance

- => Kystes parenchymateux :
 - non palpables
 - bénins (k. épithéliaux, spermatocèles): pas de surveillance

- => Kystes de l'albuginée :
 - palpables
 - Bénins : pas de surveillance



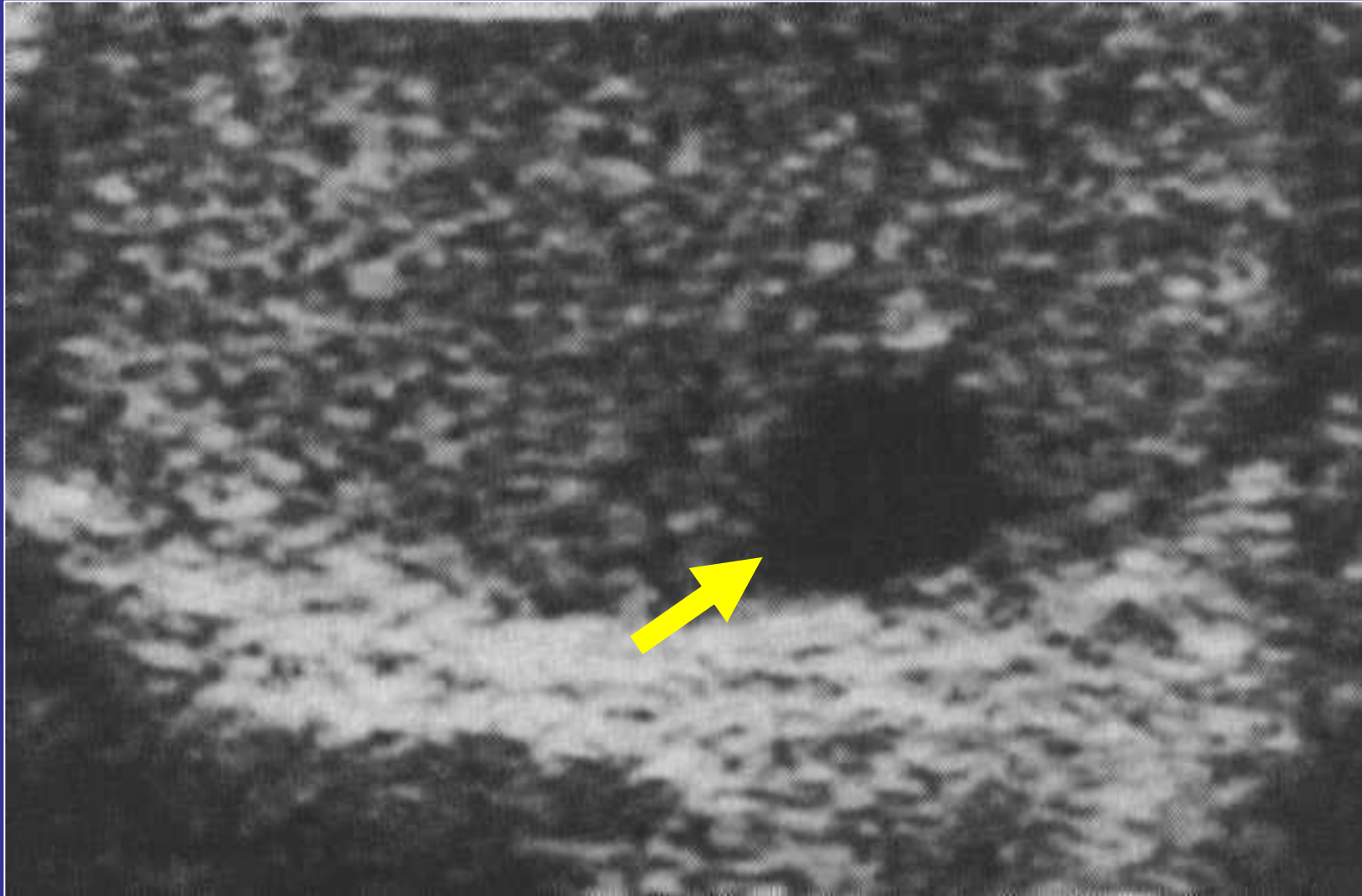
Formation anéchogène sans paroi ou cloisson = Kyste



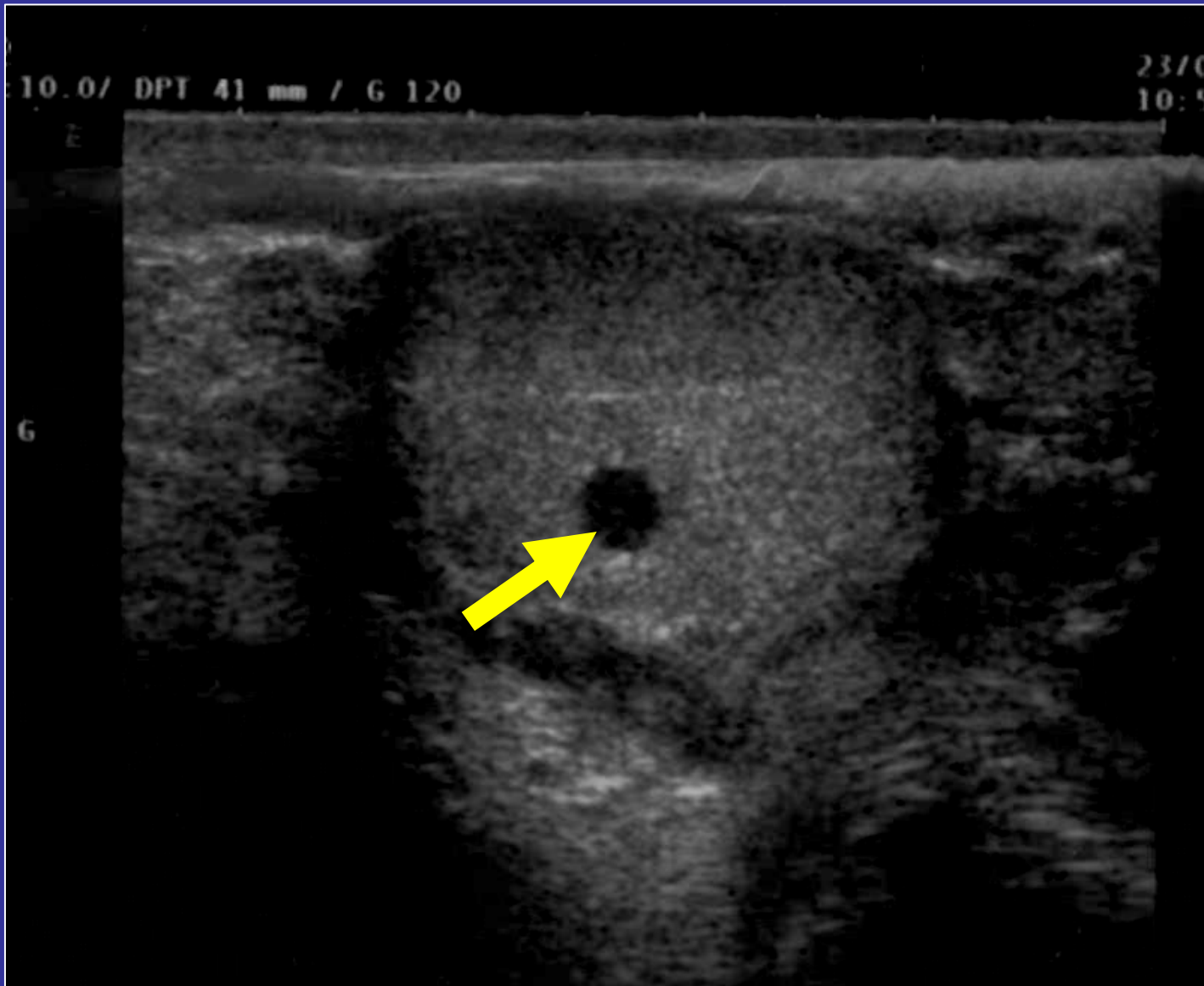
Formation hypoéchogène : suspecte = tumeur de Leydig



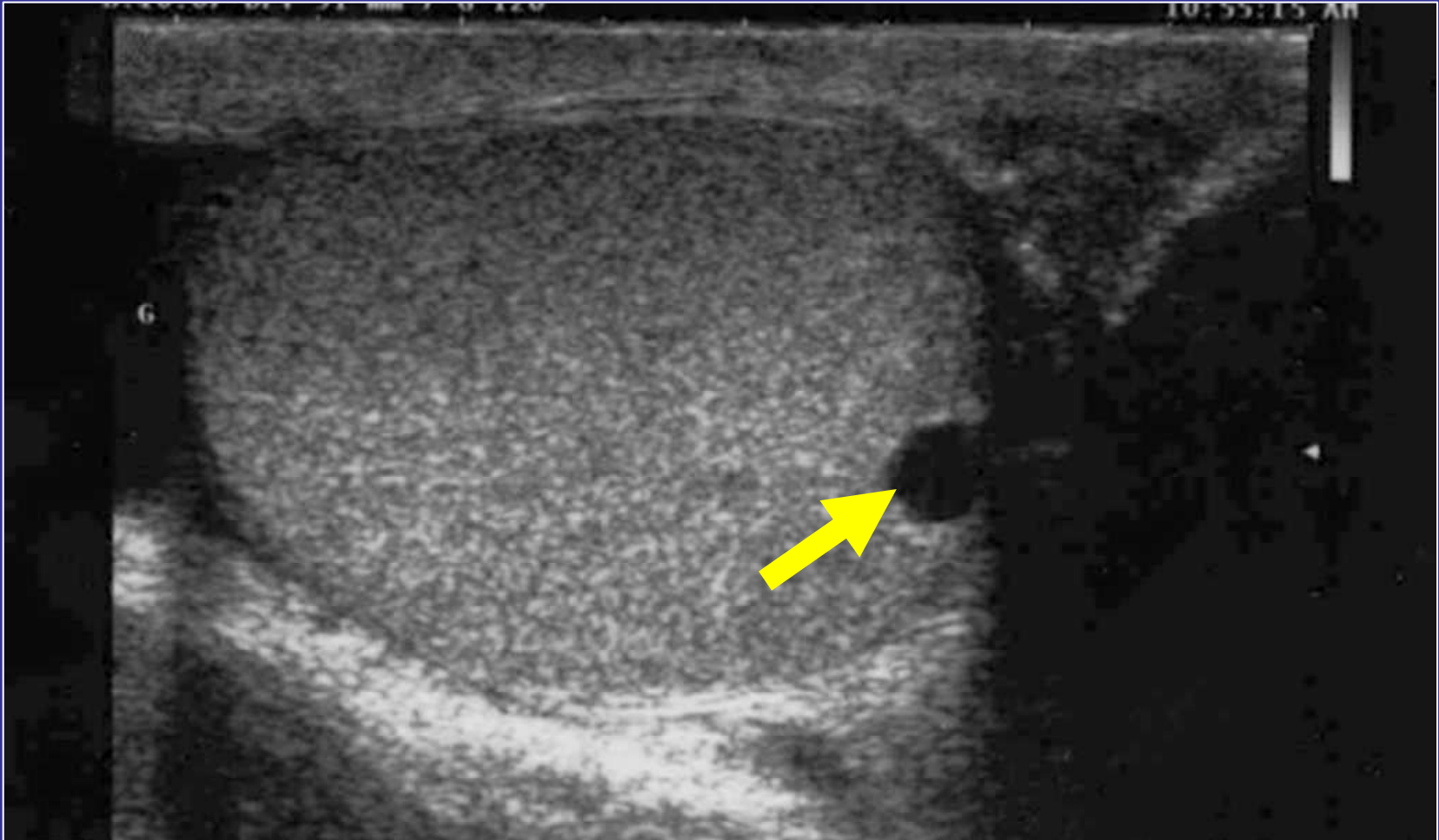
Formation avec cloisons : suspecte = tératome



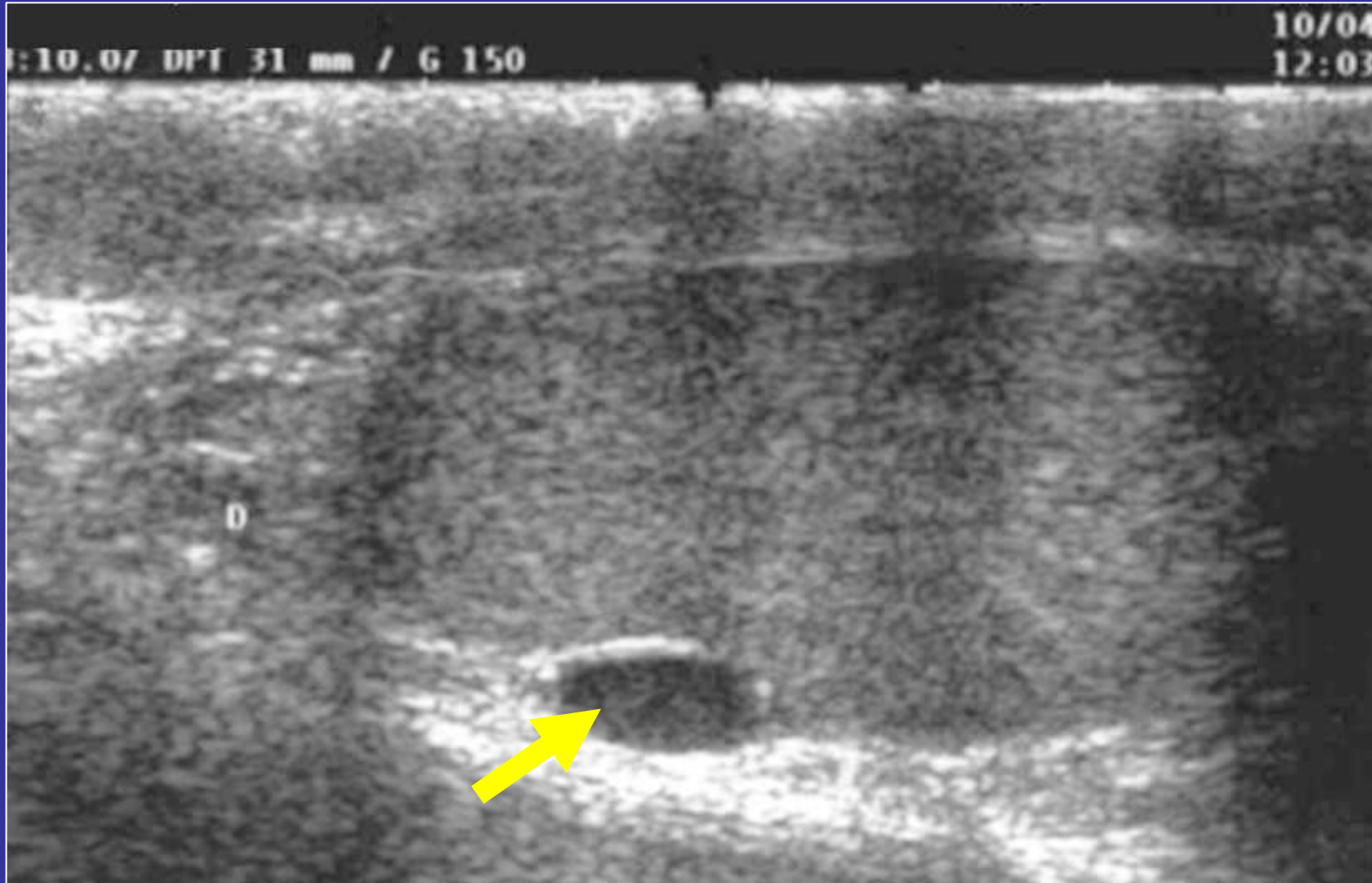
Kyste parenchymateux



Kyste parenchymateux



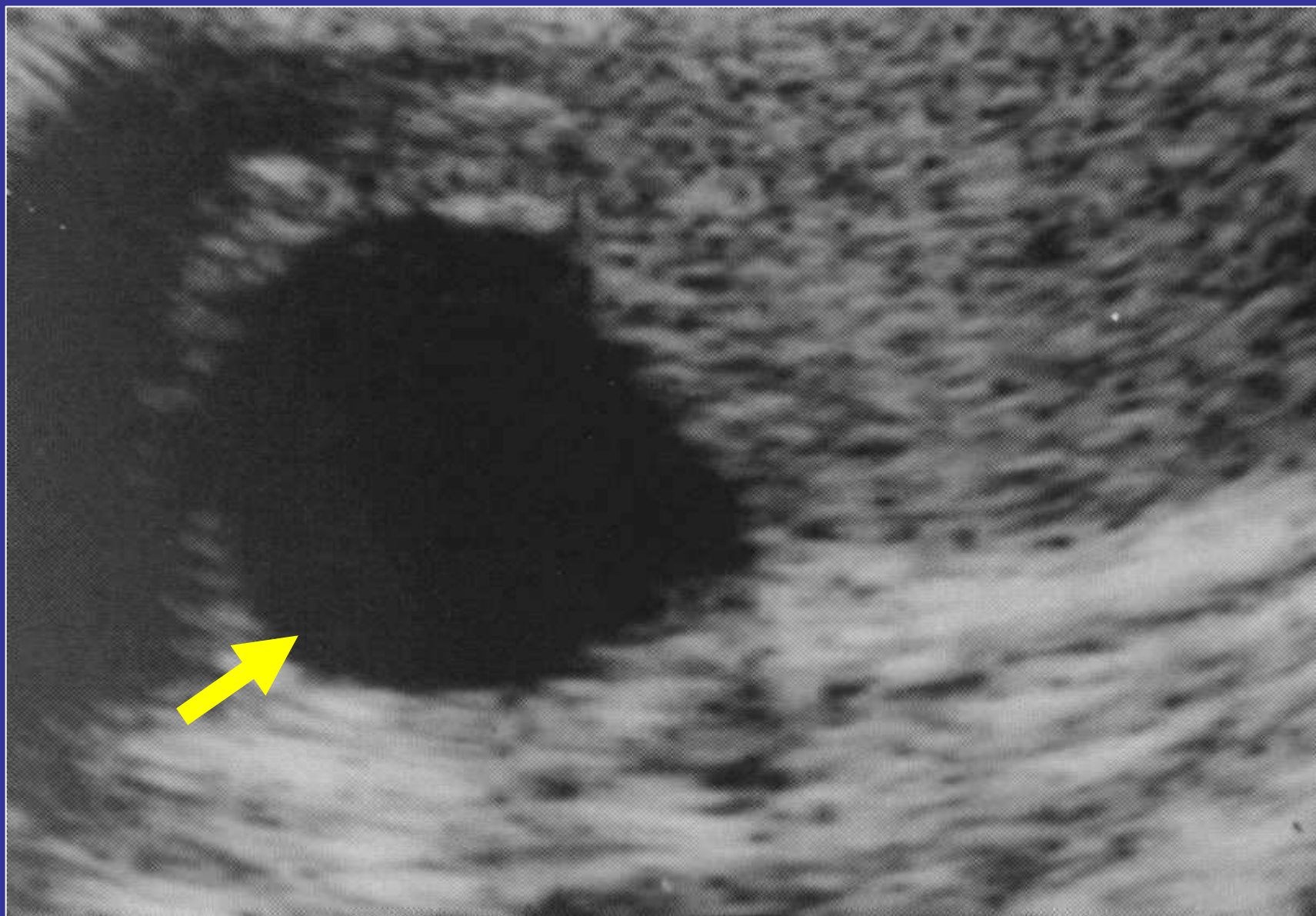
Kyste parenchymateux



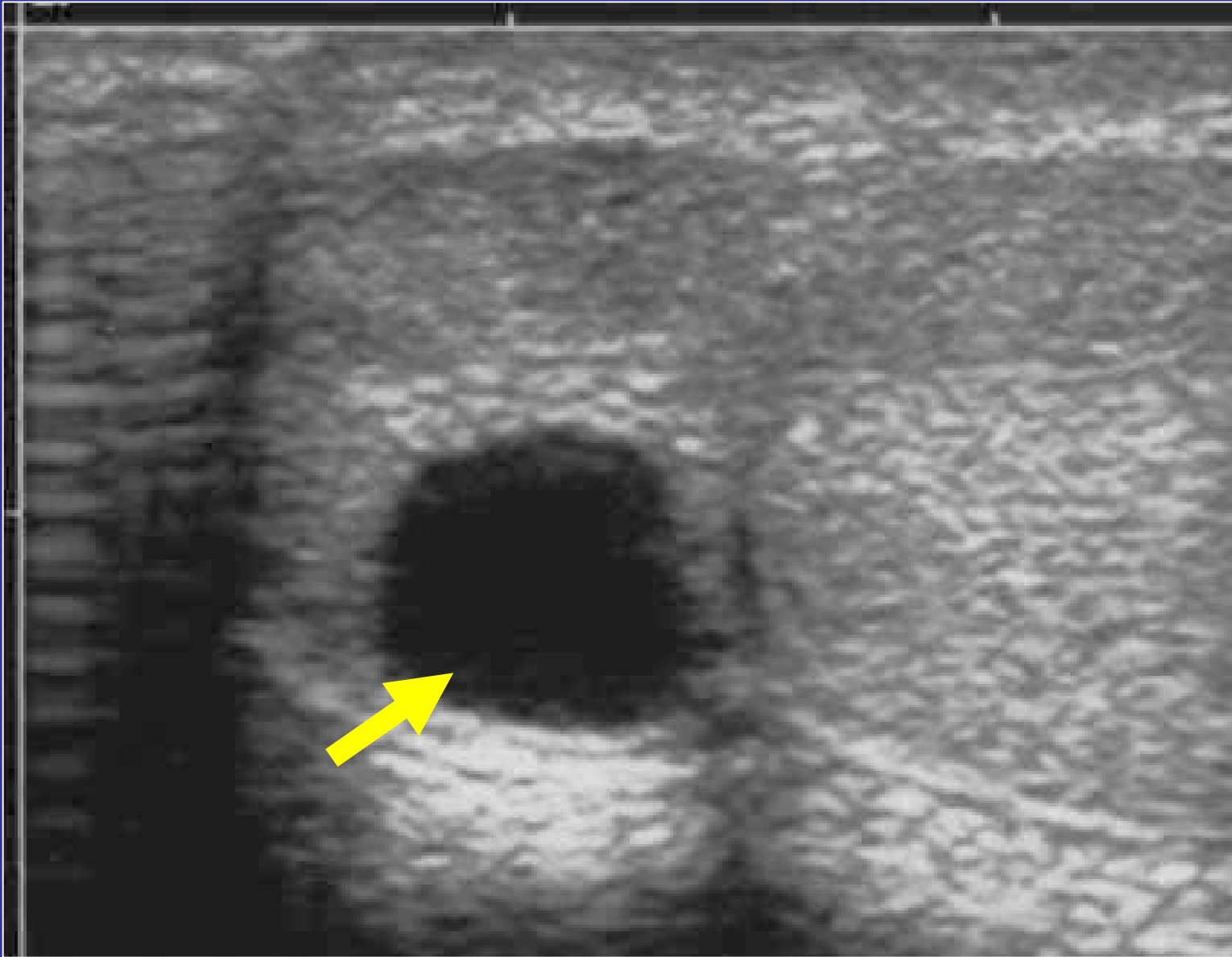
Kyste de l'albuginée

Kystes épидидymaires

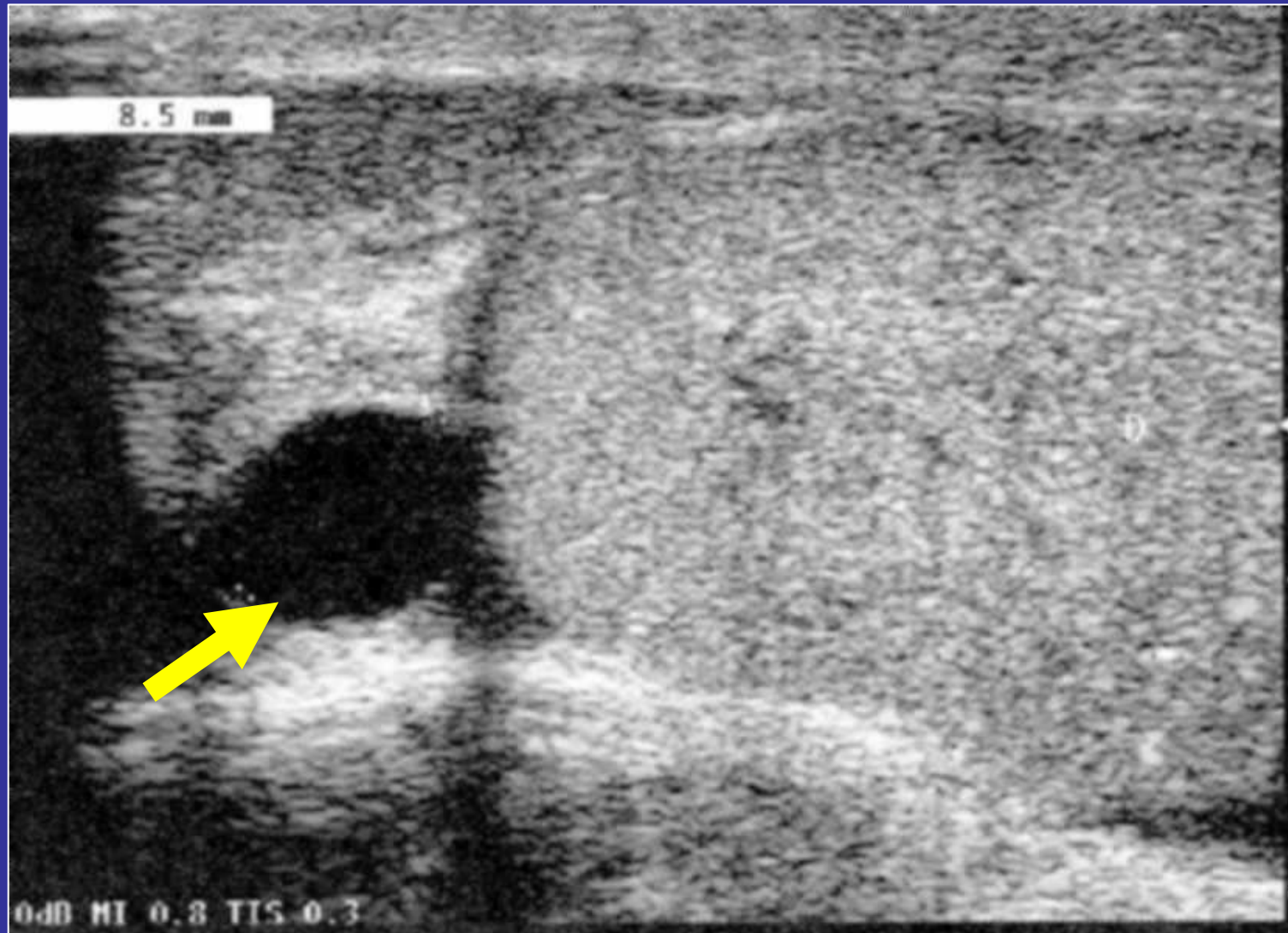
- Très fréquents
- Au niveau de la tête, du corps ou de la queue
- Taille variable
- Bénins (kystes de l'albuginée++, spermatoçèle)



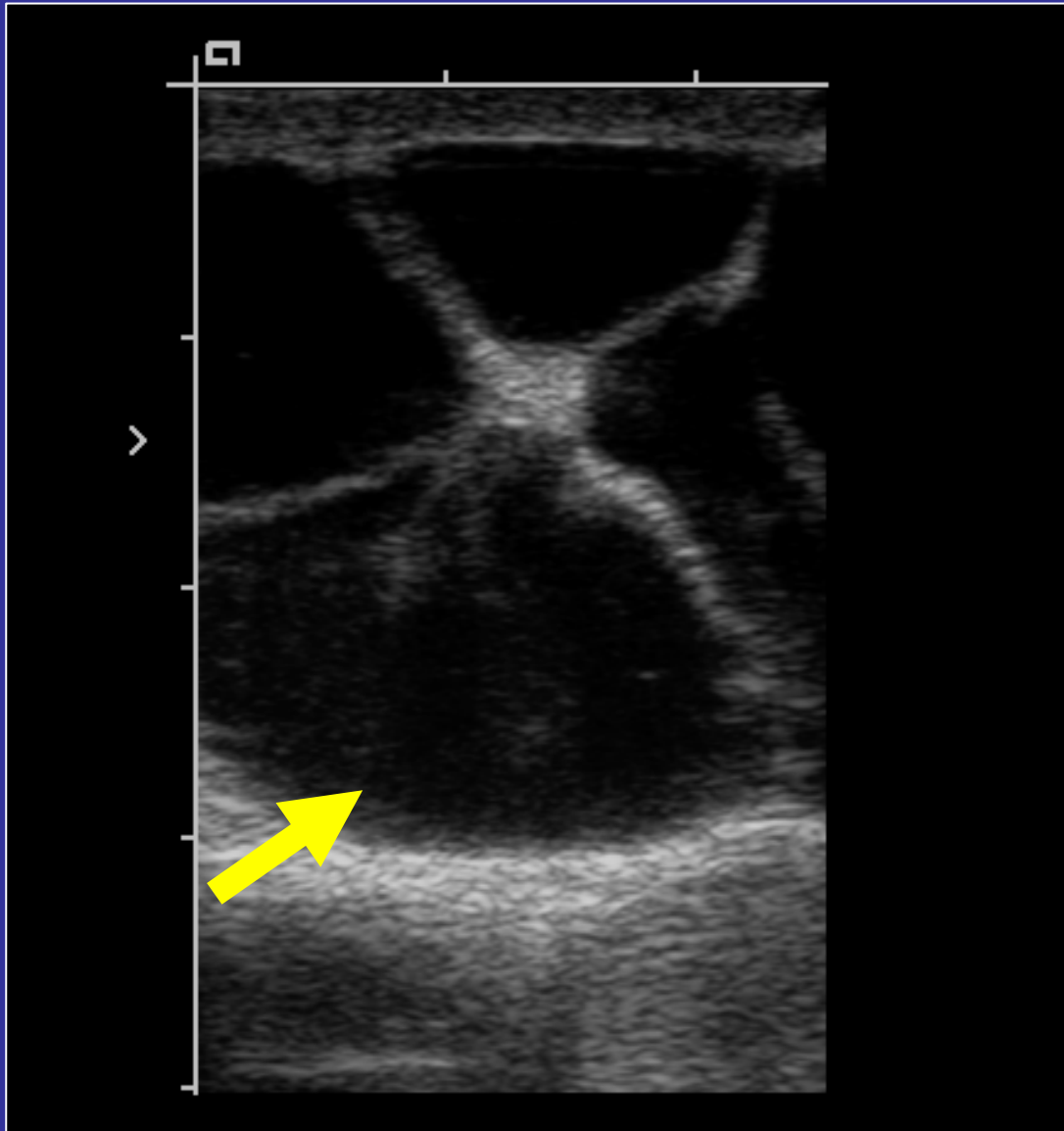
Kyste céphalique



Kyste céphalique



Kyste céphalique



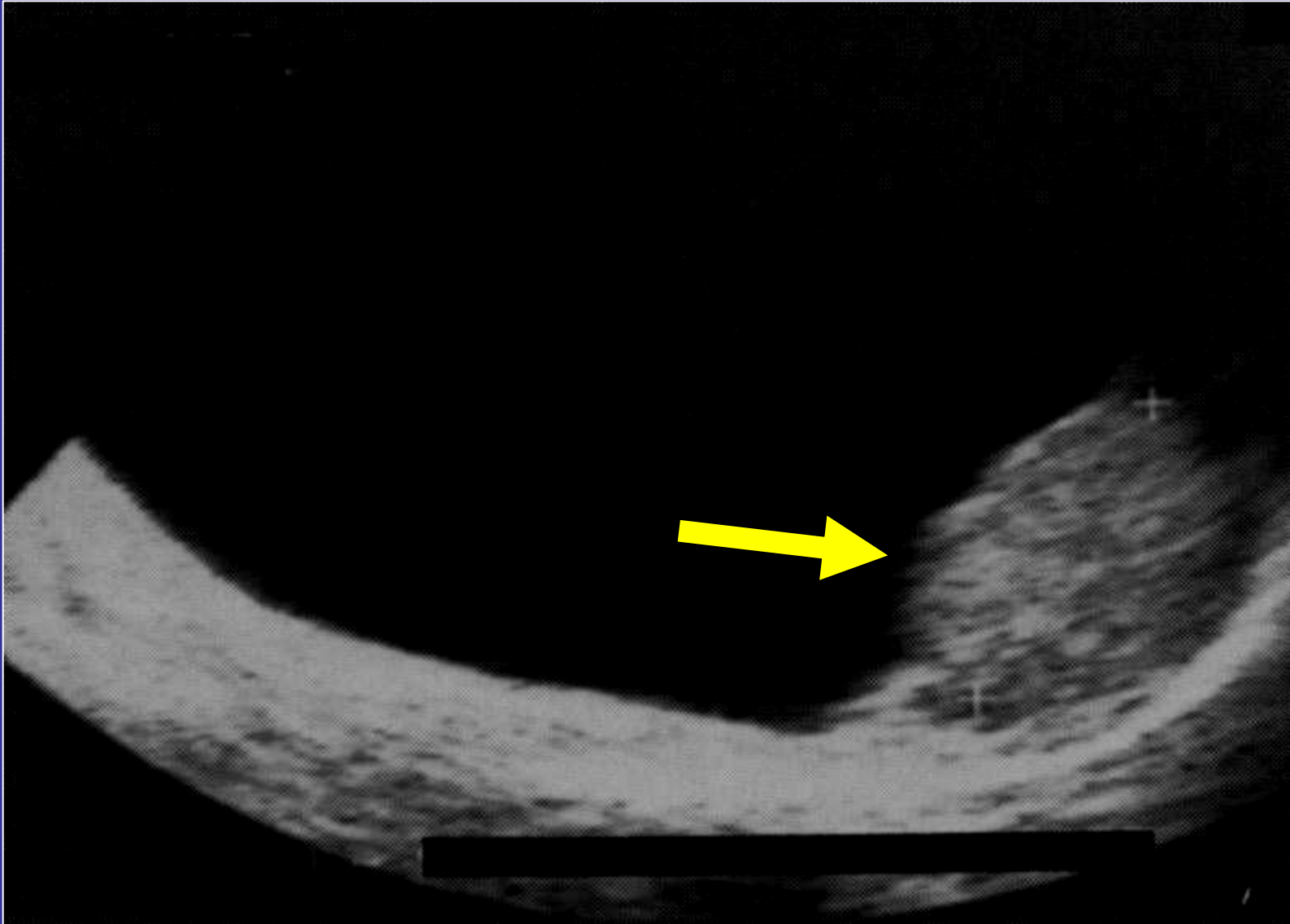
Kystes céphaliques



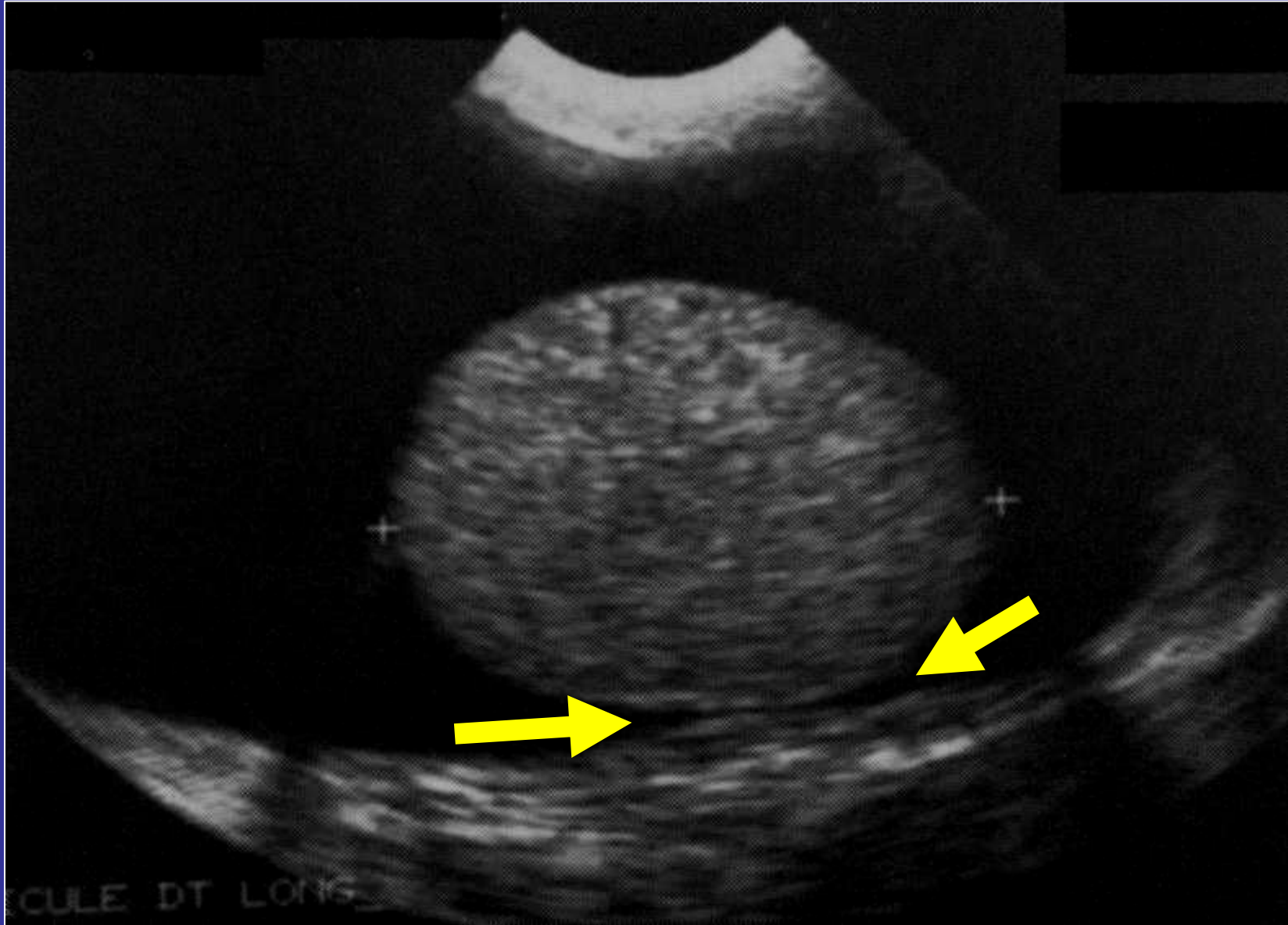
Kyste caudal

Hydrocèles, kystes du cordon, hernies

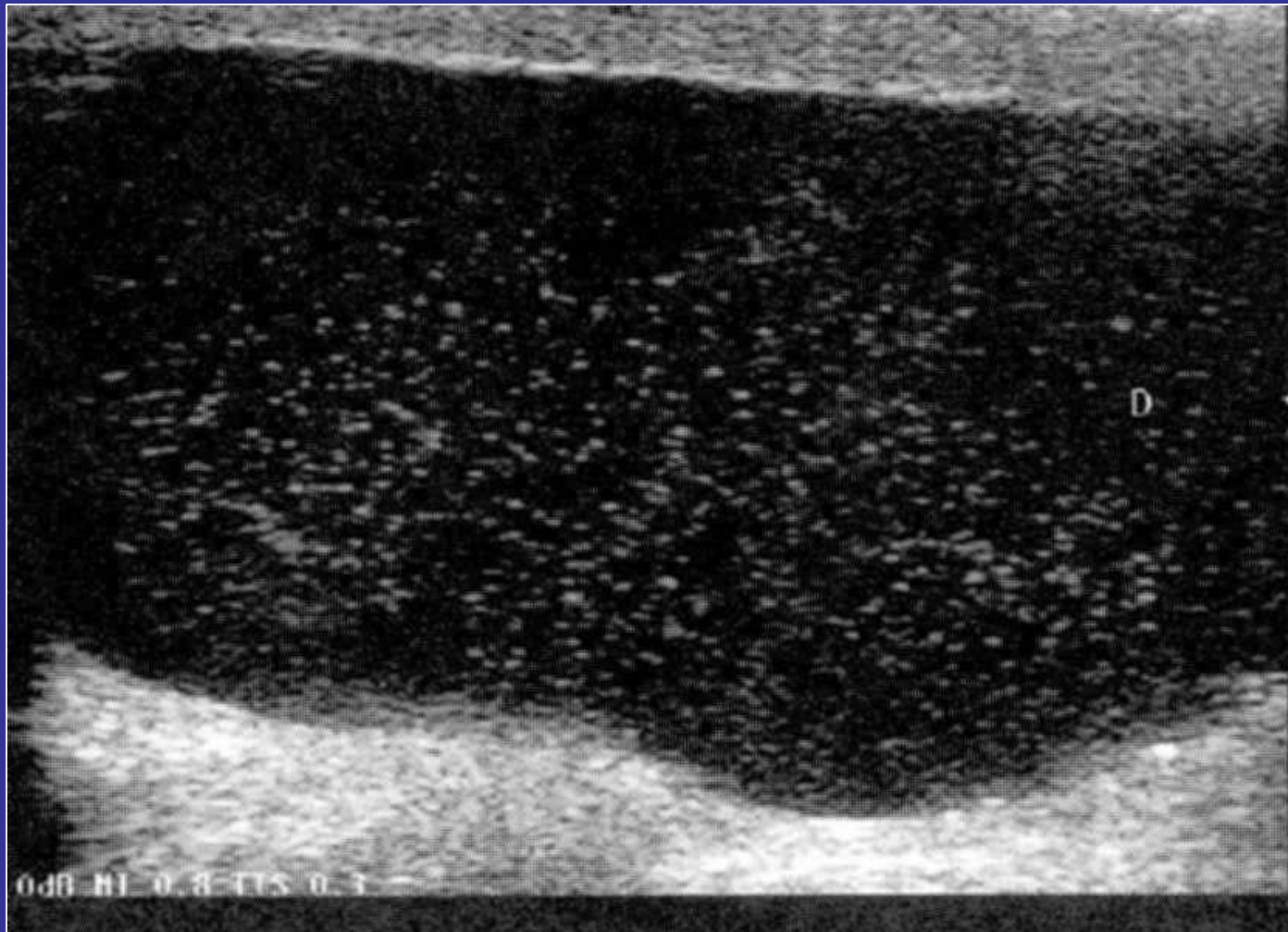
- Hydrocèles :
 - petit épanchement à l'état normal
 - augmente après 50 ans
 - échostructure variable
 - englobent le testis
- Kystes du cordon :
 - refoulent le testis
 - Diag. différentiel = hernie inguinale (épiploon ou digestive)
- Bien analyser les testis : prendre une sonde basse fréquence pour les repérer



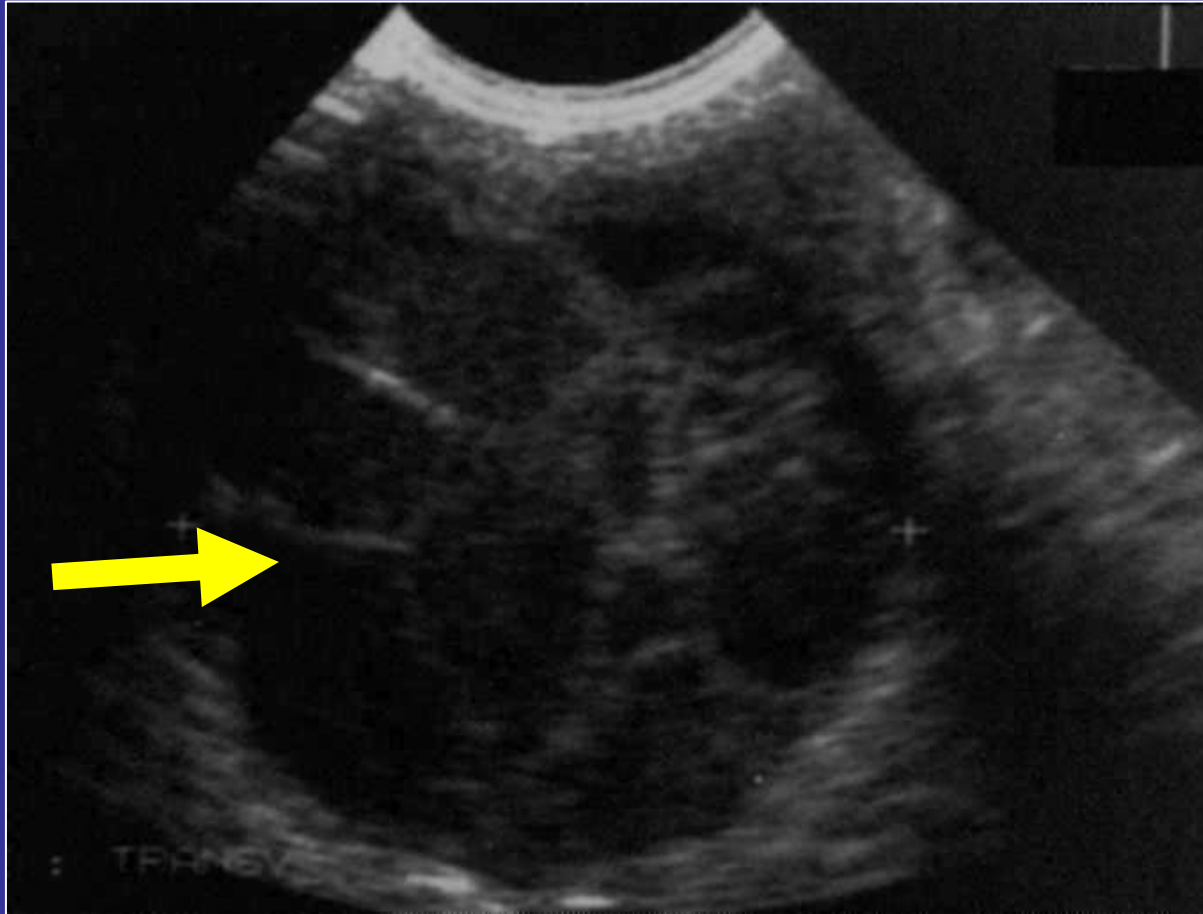
Kyste du cordon : refoule le testis



Hydrocèle : englobe le testis



Hydrocèle : liquide souvent échogène



Hernie inguinale : épiploïque ou digestive
Échostructure non liquidienne iso ou hyperéchogène
Mouvements péristaltiques si anse digestive