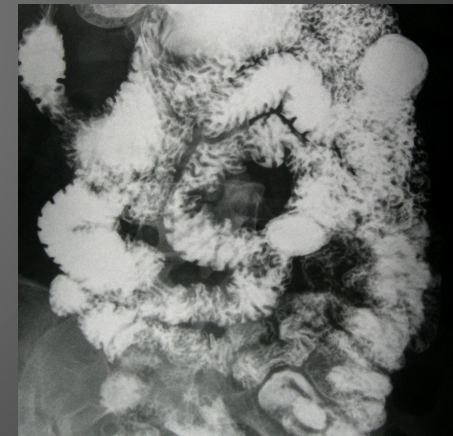
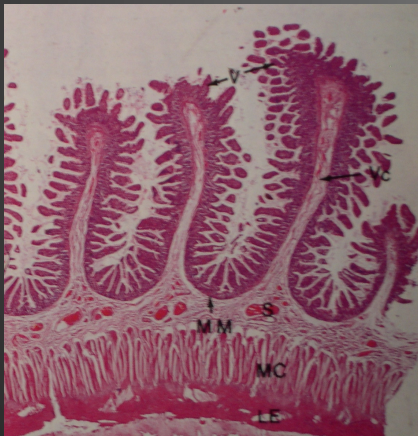


Radio-anatomie de l'intestin grêle



Anatomie

De l' angle duodéno-jéjunal à la valvule iléo-caecale

- 3 à 6 m
- 14 à 16 anses
- 2/5 jéjunum, 3/5 iléon

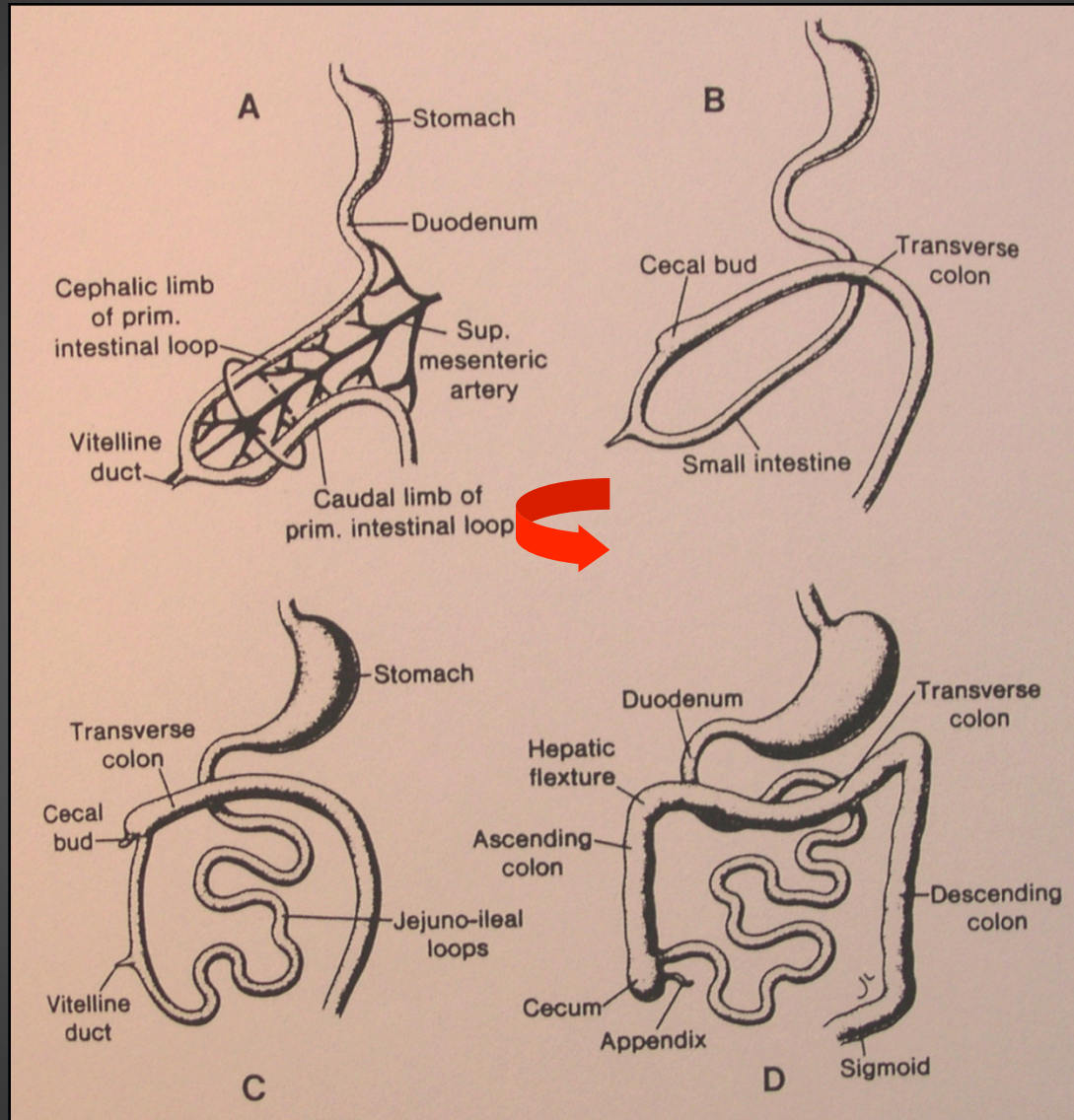
Répartition:

angle de Treitz (bord G de L1-L2), orientation horizontale
orientation verticale des anses distales

Fonctions:

- motrice (brassage et péristaltisme)
- immunitaire (IgA)
- absorption alimentaire

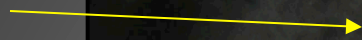
Rotation embryologique



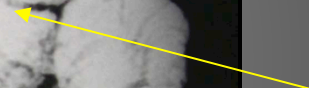
Rotation progressive de l'intestin primitif et incorporation
Dans la cavité abdominale dans le sens antihoraire

Physiologie

Ca, Fe



Ca, Fe
Glucides
Protides
Lipides
Vit A,D,E,K
Ac Folique



Vit B12
Sels biliaires



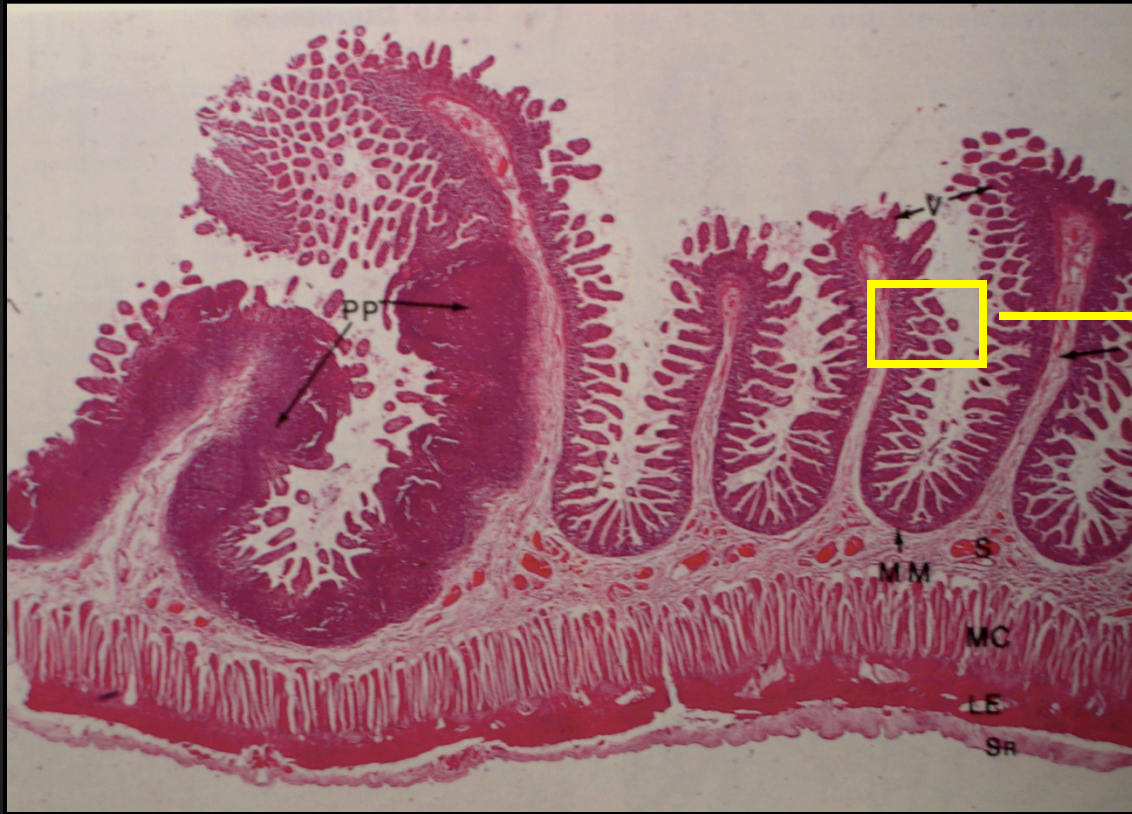
Répartition des anses



- répartition harmonieuse:
 - groupe supérieur dans l'hypocondre G
 - inférieur pelvien
- refoulement physiologique:
 - central par billot rachidien
 - pelvien par vessie pleine
 - colon transverse et sigmoïde

Jéjunum

Histologie



Valvule connivente ou pli de Kerkring



x 3 surface de contact

Villosités



x 10 surface

Aspect vidéo-endoscopique



Jéjunum: nombreux plis et villosités

lléon

Histologie



Diminution des valvules
Présence d'Ilôts lymphocytaires

Aspect vidéo-endoscopique



Ileum: diminution des plis

Techniques d'imagerie

Echographie

Transit du grêle:

- méthode de Brett
- entéroclyse

Entéroscanner:

réplétion hydrique par entéroclyse (1,8 à 2l d'eau à 150 ml/mn)
réhaussement pariétal par PC iodé

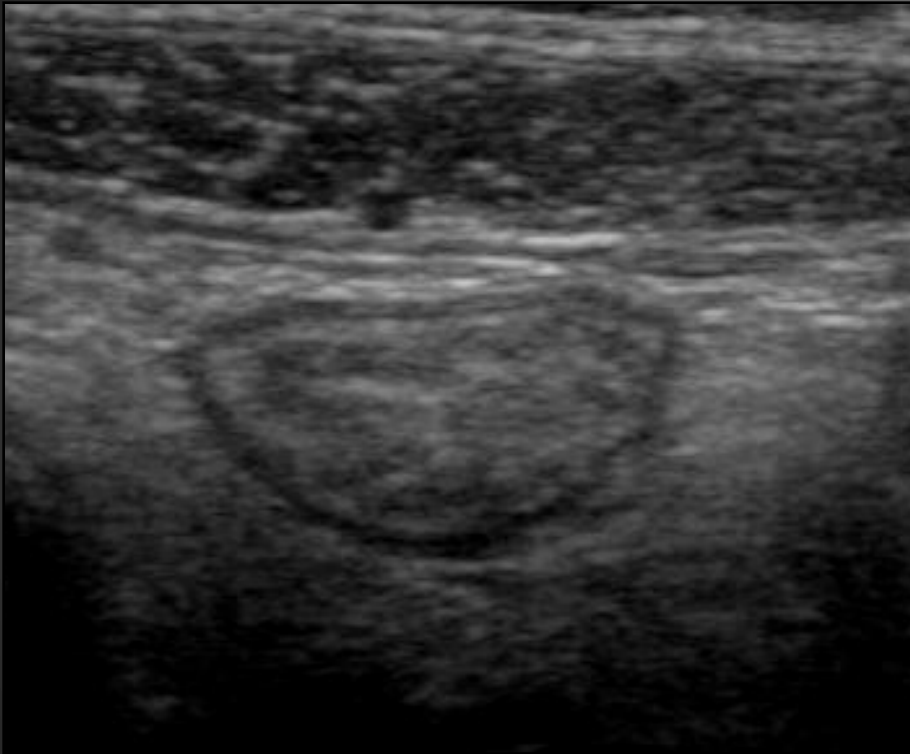
IRM:

séquences HASTE, Trufisp (séquences rapides pondération T2)
T1 avec saturation des graisses et PC
réplétion hydrique avec ou sans entéroclyse

Vidéocapsule et endoscopie

Echographie Doppler

Amélioration des sondes haute fréquence 7,5-13 MHz



5 couches:

Hyper: lumière

hypo: muqueuse

H: sous muqueuse

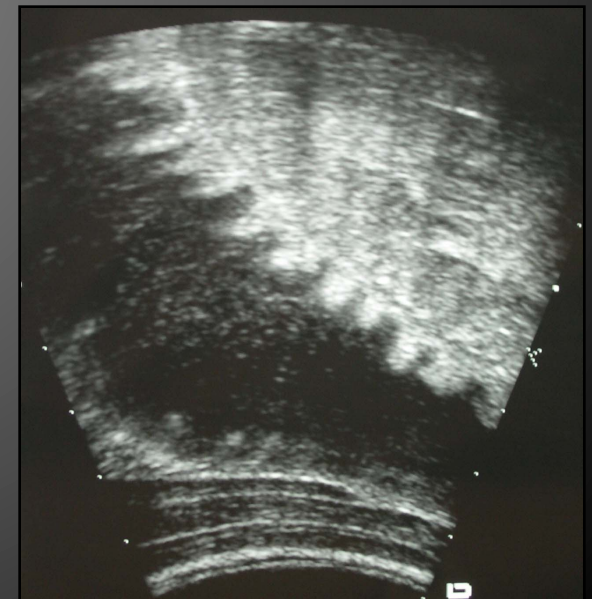
h: musculuse

H: séreuse

Aspect normal:

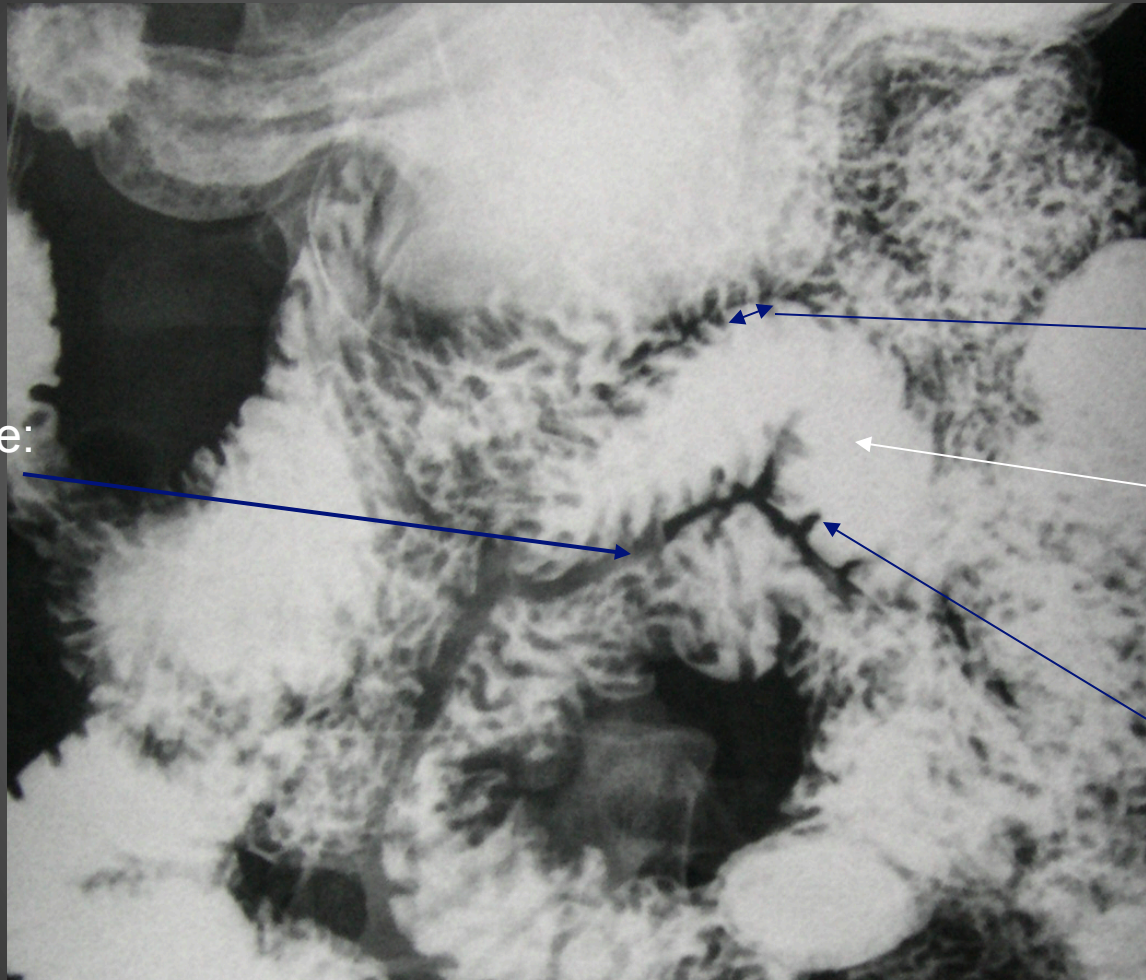
Épaisseur < 3 mm en relaxation

< 5 mm en contraction



Jéjunum

Radio-anatomie



Espace inter-anse:
2 mm

• Espace interplis:
6mm jéjunum

• Calibre des anses:
20-25 mm (40)

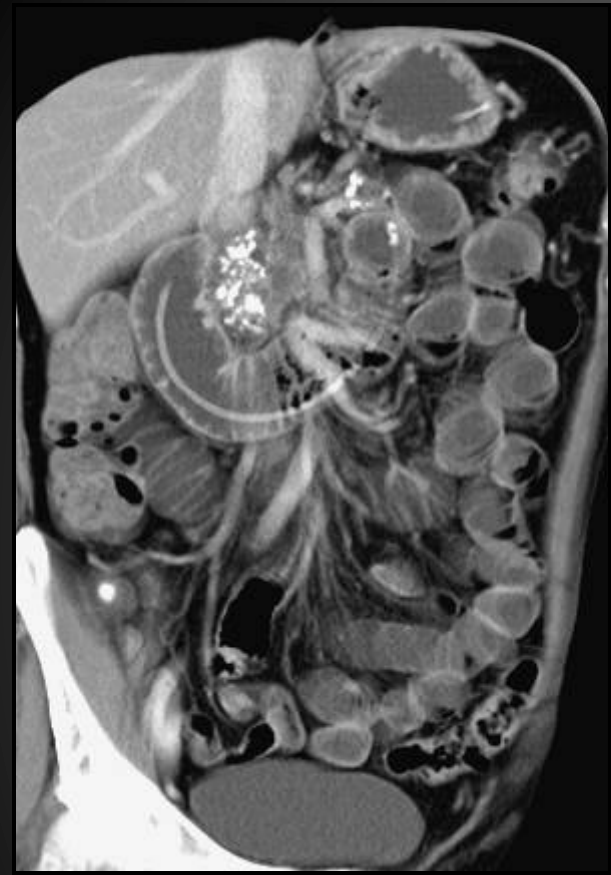
• Plis :
2mm

- Densité des plis: 6 pour un segment de 4 cm
- Hauteur des valvules: 6 mm

Transit du grêle



Entéro-scanner



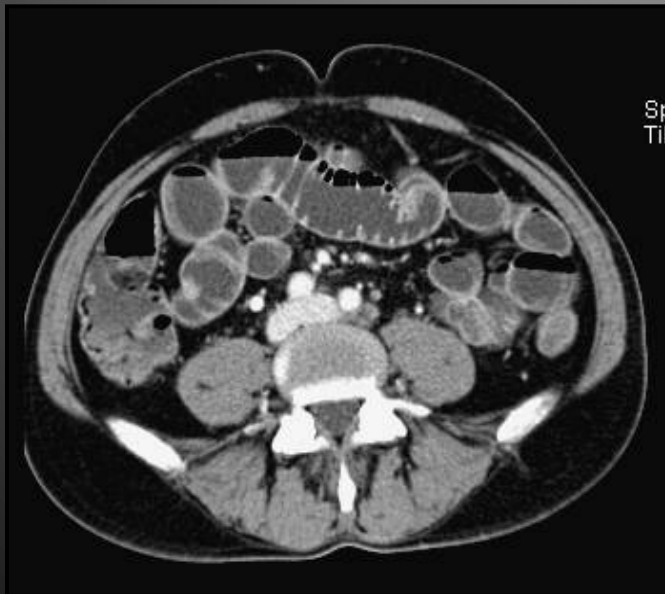
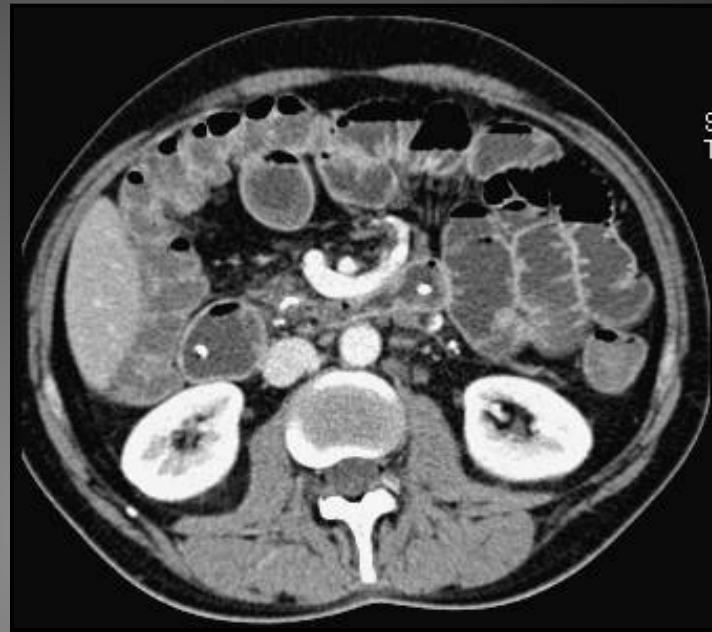
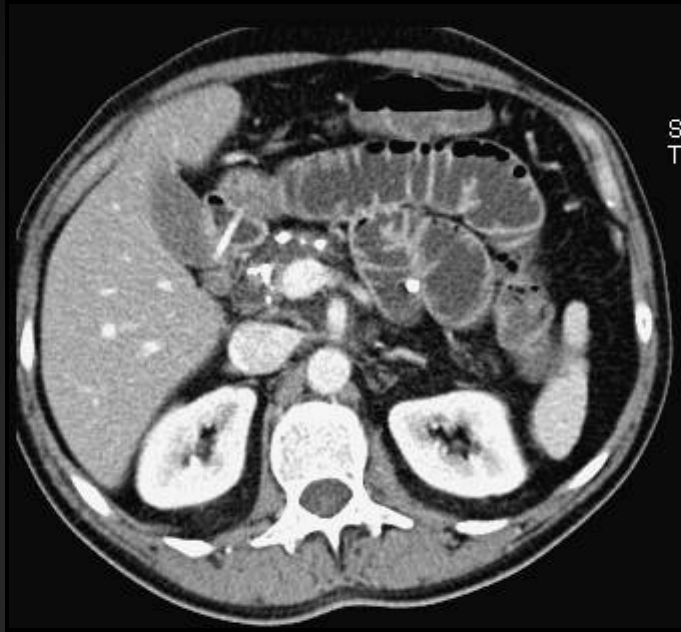
Allie:

Réplétion hydrique luminale

Étude de la paroi

Étude mésentère et voisinage

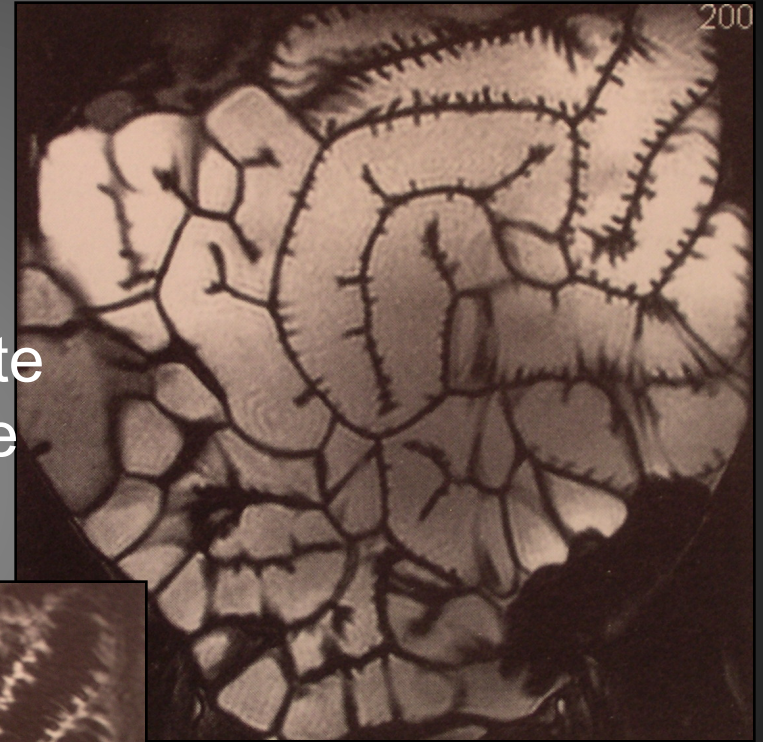
Entéro-scanner



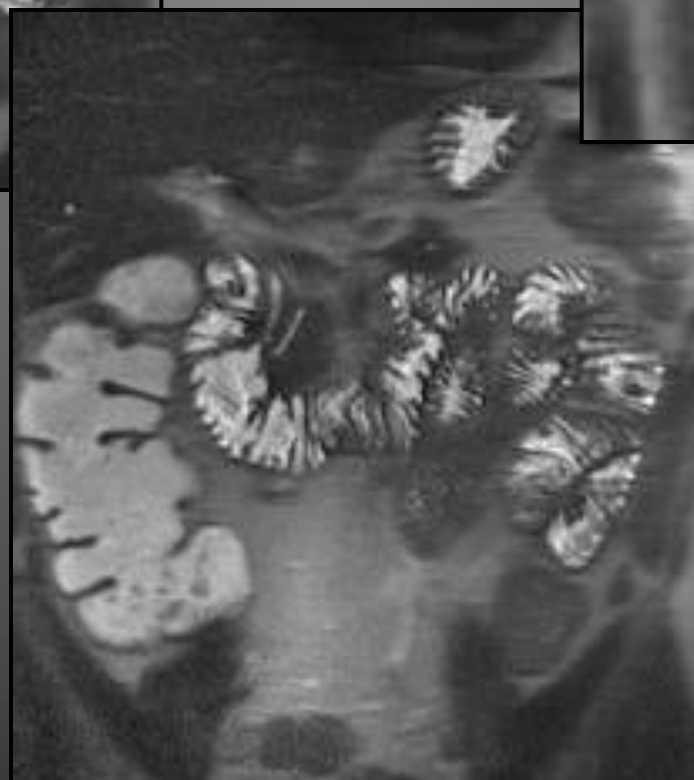
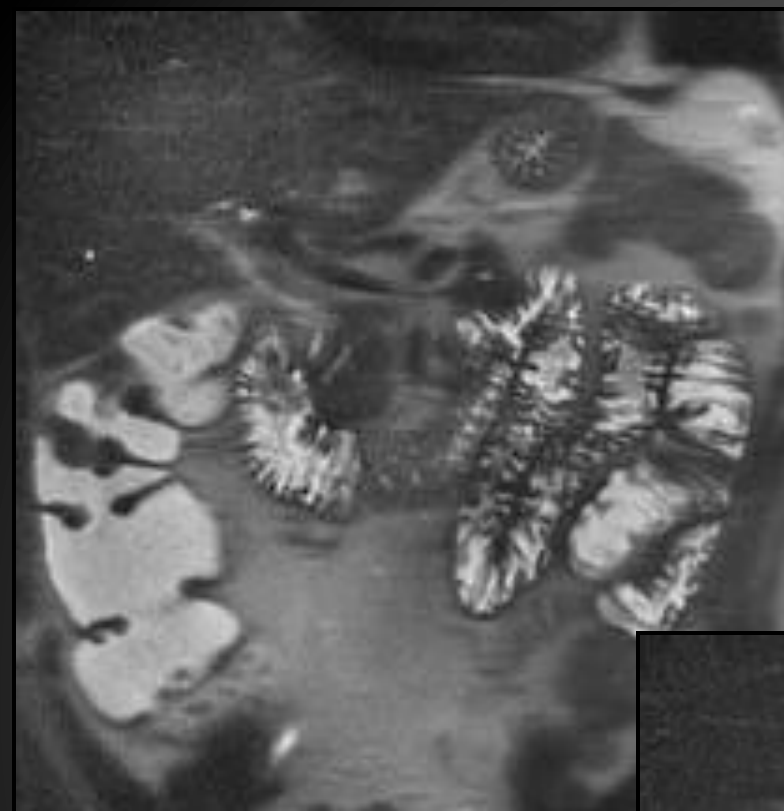
Exploration du grêle



Séquence Haste
Étude luminale



Séquence T1 Gado
Etude pariétale



Séquence Haste

lléon